



Agenzia per la Coesione Territoriale

PON Governance
e Assistenza Tecnica
2007-2013

UNA PA PER LA CRESCITA

SISTEMA
CPT
CONTI PUBBLICI TERRITORIALI



Politiche nazionali e politiche di sviluppo a livello territoriale RELAZIONE ANNUALE CPT 2017

Genova 29 Gennaio 2018

Mariella Volpe - Responsabile Sistema CPT - Coordinatore NUVEC - Agenzia per la Coesione Territoriale

...presentazione **diffusa** della Relazione annuale CPT presso la **Rete dei Nuclei regionali** e le principali **istituzioni**...

- **Non solo produzione dei dati** elaborati dal Sistema e della sua Rete di Nuclei, ma **strumenti di lettura** degli stessi
- La scelta della diffusione sul territorio vuole enfatizzare il **carattere federato** del Sistema CPT e segnalare l'importanza della **Rete dei Nuclei**, grande ricchezza del Sistema

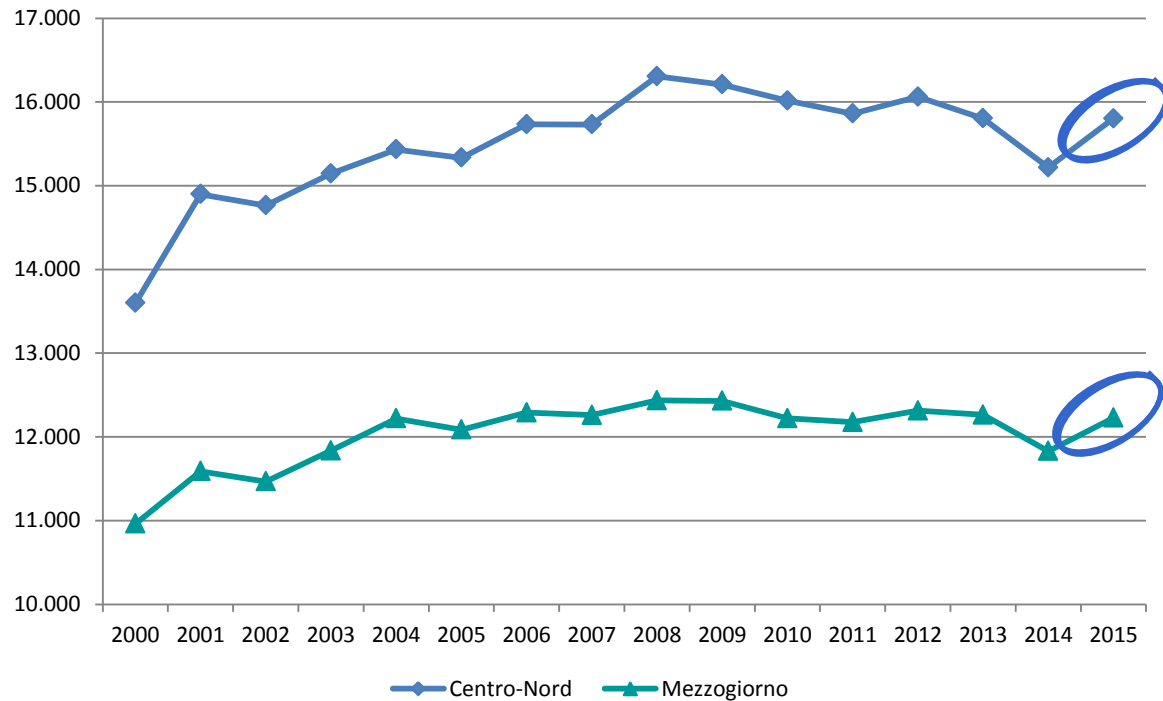
Relazione annuale 2017

fornisce un'analisi delle diverse componenti della spesa in Italia e nelle sue regioni e, al tempo stesso, una valutazione delle modifiche intervenute negli ultimi anni sui principali aggregati, con particolare riferimento alla spesa per lo sviluppo

- **Aggregati di riferimento**
 - *Spesa in conto capitale*
 - *Settore Pubblico Allargato*
- **Lettura strutturale dei fenomeni**

...dopo il consistente sforzo di contenimento che ha caratterizzato gli anni della crisi, **la spesa totale del Settore Pubblico Allargato ricomincia a crescere, ma...**

SPA - SPESA PRIMARIA AL NETTO DELLE PARTITE FINANZIARIE
(anni 2000-2015; euro pro capite costanti)



Fonte: Sistema Conti Pubblici Territoriali

...i modelli di comportamento tra macro aree **rimangono sperequati...**

INDICATORI DELLA DISTRIBUZIONE TERRITORIALE DI POPOLAZIONE, PIL, SPESA TOTALE NETTA ED ENTRATE TOTALI
(anni 2000, 2008 e 2015; percentuale su totale Italia)

	Popolazione			PIL			Spesa totale netta			Entrate totali		
	2000	2008	2015	2000	2008	2015	2000	2008	2015	2000	2008	2015
Centro-Nord	63,9	65,0	65,6	75,2	76,3	77,1	68,8	70,9	71,2	77,7	76,5	76,8
Mezzogiorno	35,3	35,0	34,4	24,2	23,6	22,8	31,4	29,1	28,8	22,3	23,5	23,2

Fonte: Sistema Conti Pubblici Territoriali

...la spesa in **conto capitale in Italia** decresce ancora e il suo rapporto al PIL raggiunge a livello nazionale il **punto di minimo** della serie storica dal 2000...

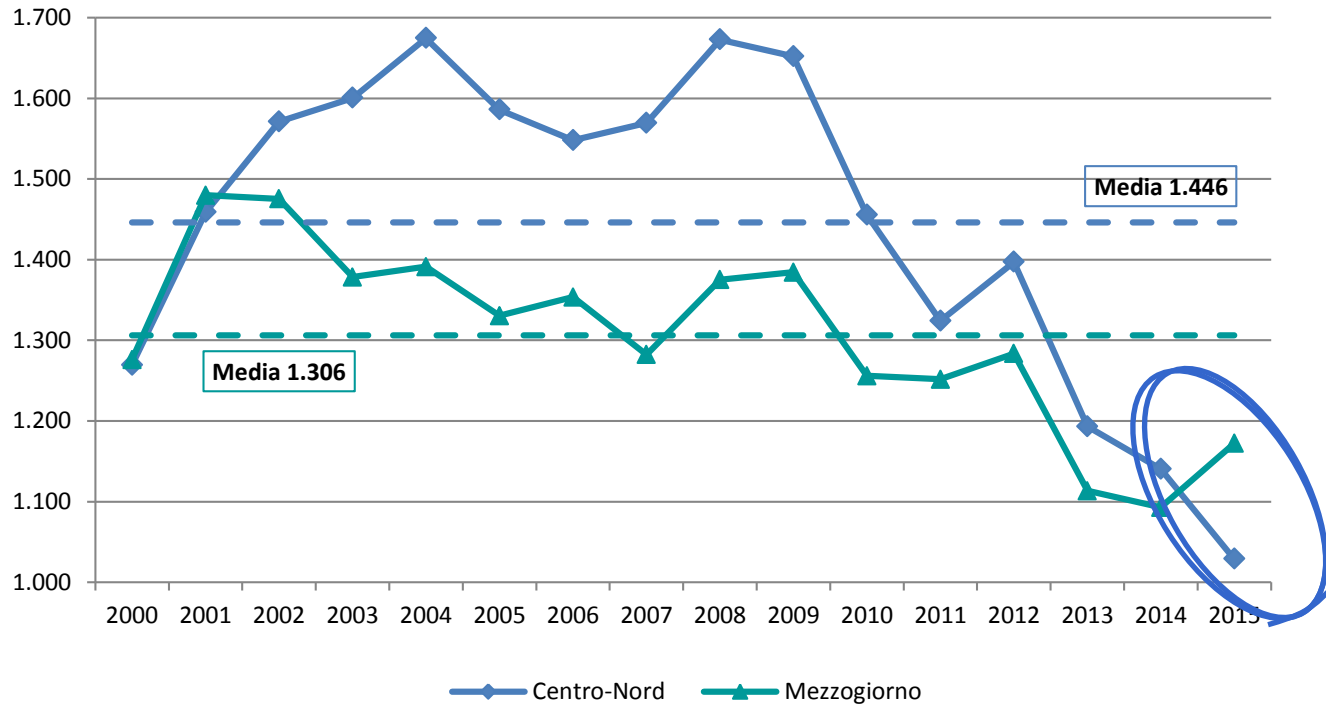
SPA - SPESA IN CONTO CAPITALE E INVESTIMENTI
(anni 2000-2015; percentuale su PIL)

	2000	2001	2002	2003	2004	2005	2006	2007	2008	2009	2010	2011	2012	2013	2014	2015
Conto Capitale																
Italia	4,6	5,3	5,5	5,5	5,6	5,3	5,2	5,1	5,5	5,8	5,1	4,8	5,2	4,6	4,4	4,2
Mezzogiorno	6,8	7,8	7,8	7,3	7,4	7,0	7,0	6,6	7,2	7,6	6,9	7,0	7,3	6,5	6,5	6,9
Investimenti																
Italia	3,4	3,8	3,9	4,0	4,2	3,9	3,8	3,8	4,0	4,3	3,6	3,4	3,7	3,1	2,8	2,7
Mezzogiorno	4,4	4,8	4,7	4,5	4,7	4,5	4,4	4,5	5,0	5,1	4,8	4,5	5,0	4,1	3,9	4,4

Fonte: Sistema Conti Pubblici Territoriali

...la spesa in **conto capitale** - fortemente sostenuta dalla chiusura della programmazione comunitaria - **sale** nel 2015 solo **nel Mezzogiorno** , **ma non inverte** il crollo strutturale di tale componente...

SPA - SPESA PUBBLICA IN CONTO CAPITALE AL NETTO DELLE PARTITE FINANZIARIE
(anni 2000-2014; euro pro capite costanti 2010)



Fonte: Sistema Conti Pubblici Territoriali

...la spesa in **conto capitale in Italia** decresce ancora e il suo rapporto al PIL raggiunge a livello nazionale il **punto di minimo** della serie storica dal 2000...

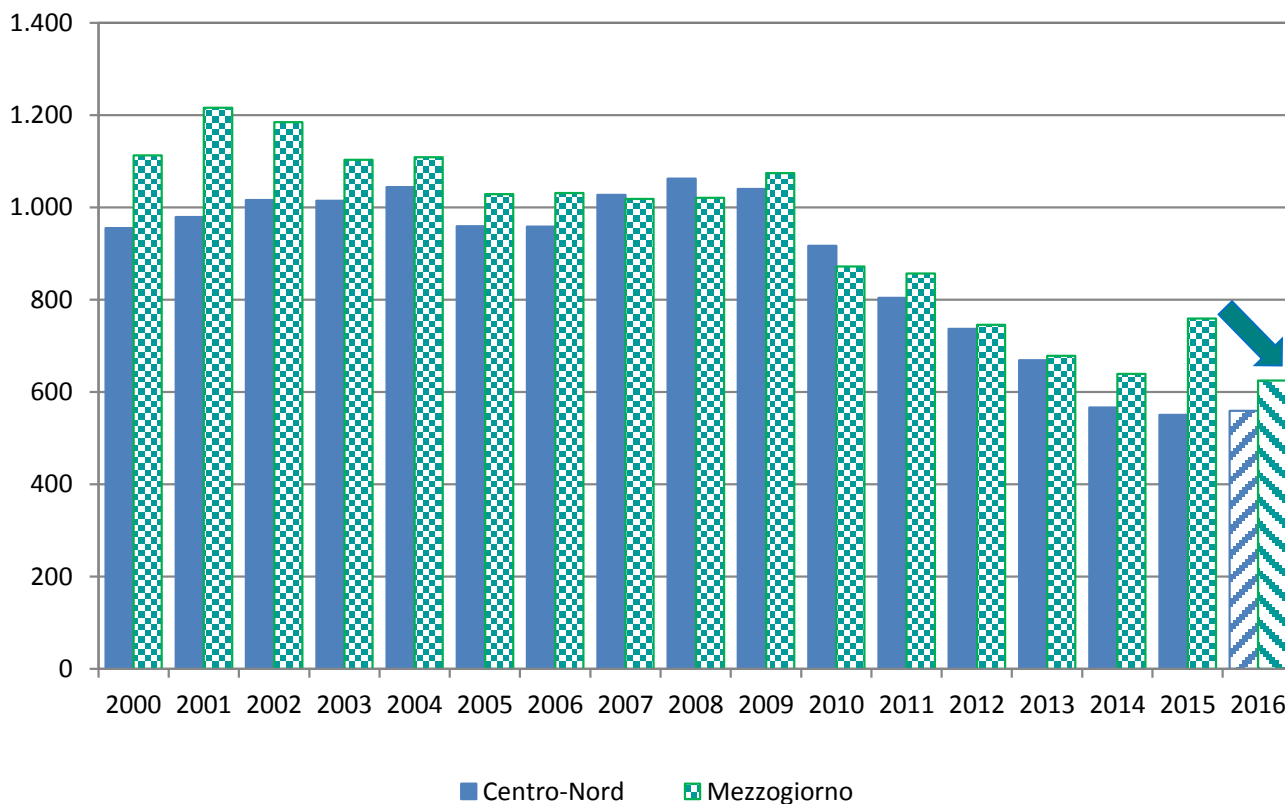
SPA - SPESA IN CONTO CAPITALE E INVESTIMENTI
(anni 2000-2015; percentuale su PIL)

	2000	2001	2002	2003	2004	2005	2006	2007	2008	2009	2010	2011	2012	2013	2014	2015
Conto Capitale																
Italia	4,6	5,3	5,5	5,5	5,6	5,3	5,2	5,1	5,5	5,8	5,1	4,8	5,2	4,6	4,4	4,2
Mezzogiorno	6,8	7,8	7,8	7,3	7,4	7,0	7,0	6,6	7,2	7,6	6,9	7,0	7,3	6,5	6,5	6,9
Investimenti																
Italia	3,4	3,8	3,9	4,0	4,2	3,9	3,8	3,8	4,0	4,3	3,6	3,4	3,7	3,1	2,8	2,7
Mezzogiorno	4,4	4,8	4,7	4,5	4,7	4,5	4,4	4,5	5,0	5,1	4,8	4,5	5,0	4,1	3,9	4,4

Fonte: Sistema Conti Pubblici Territoriali

...nel 2016 lieve espansione della spesa in conto capitale nel Centro Nord, mentre la spesa del Mezzogiorno torna ai livelli del 2014 evidenziando la straordinarietà dell'incremento del 2015...

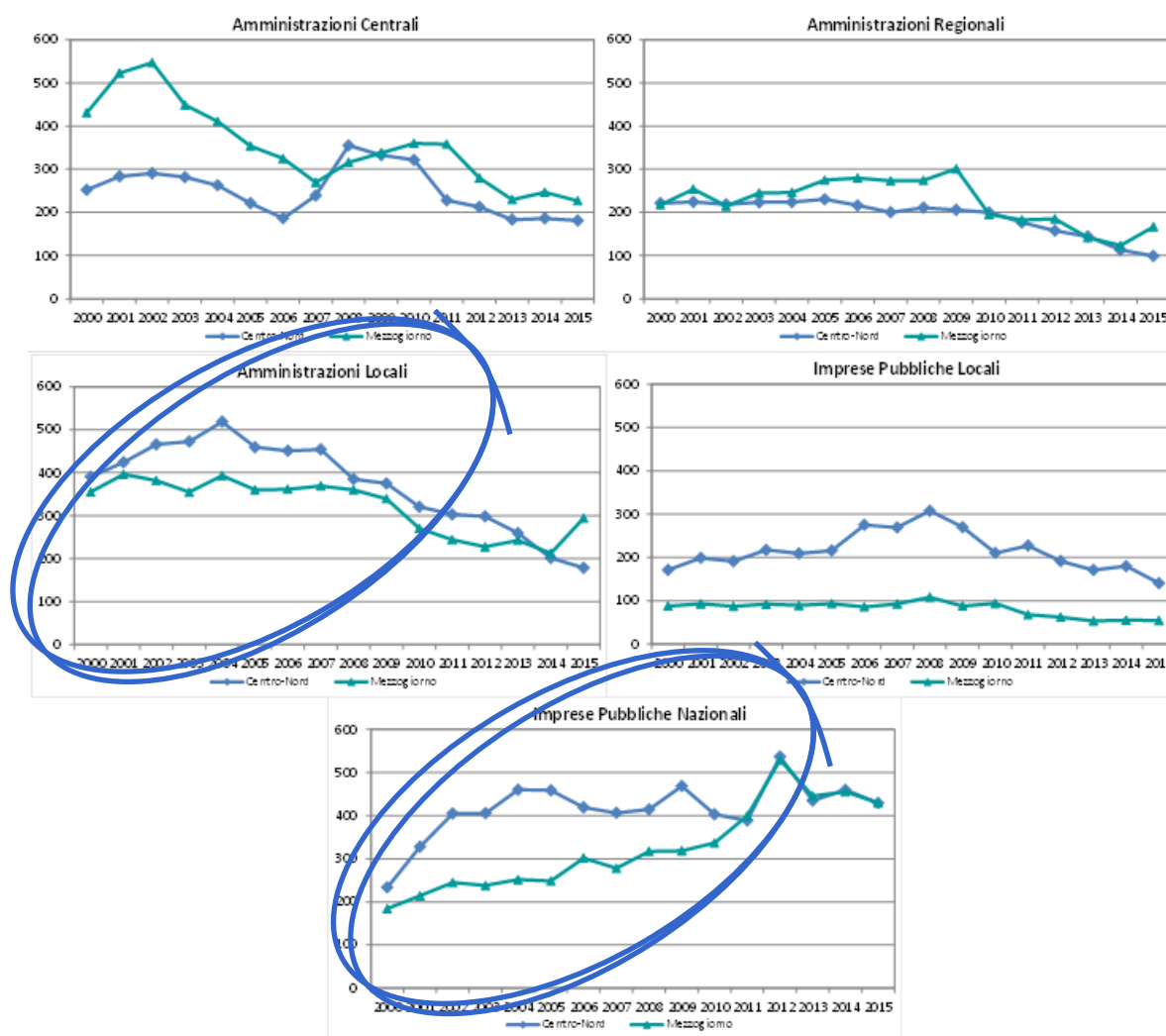
PA - SPESA IN CONTO CAPITALE AL NETTO DELLE PARTITE FINANZIARIE PER MACRO AREA
(anni 2000-2016, euro pro capite costanti 2010)



Fonte: Sistema Conti Pubblici Territoriali fino al 2015 e stime Indicatore Anticipatore 2016

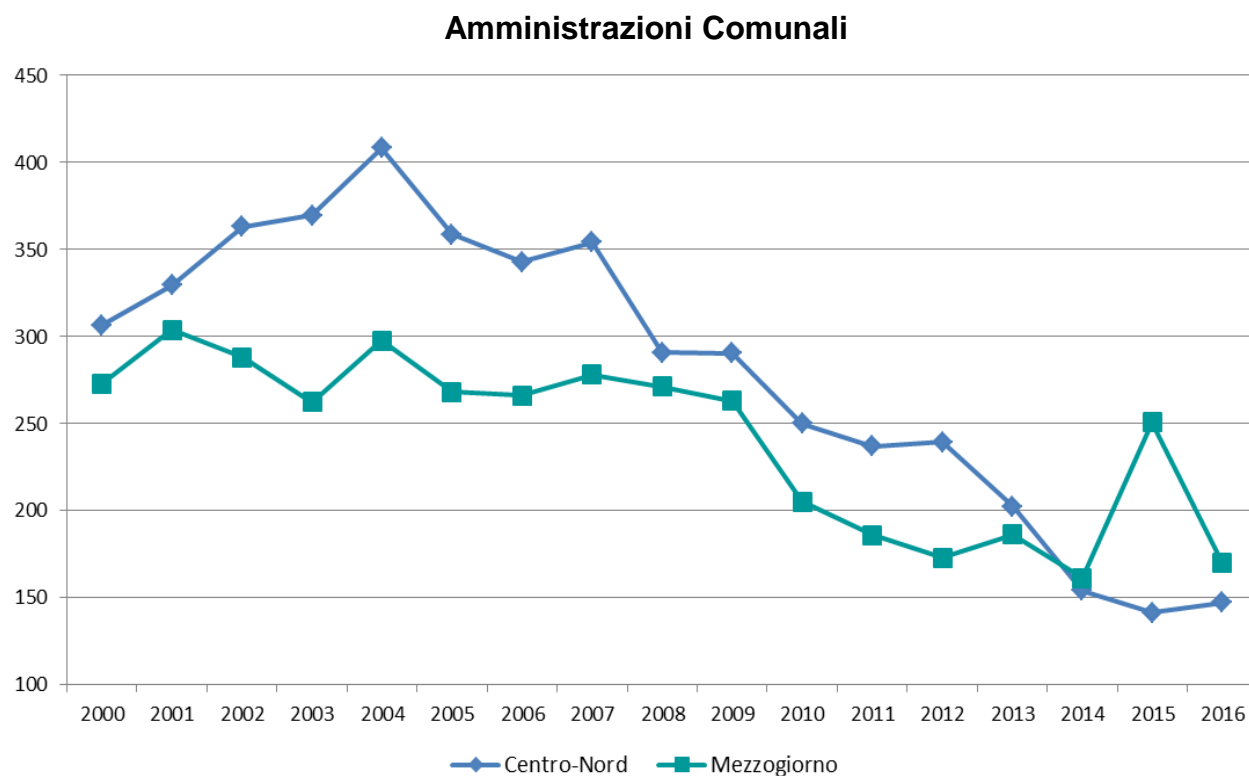
...piuttosto diverso è il contributo dei vari soggetti di spesa al risultato complessivo, così come diverse appaiono le dinamiche territoriali...

SPA - SPESA PUBBLICA IN CONTO CAPITALE AL NETTO DELLE PARTITE FINANZIARIE DEI DIVERSI SOGGETTI (anni 2000-2015; euro pro capite costanti 2010)



...piuttosto diverso è il contributo dei vari soggetti di spesa al risultato complessivo, così come diverse appaiono le dinamiche territoriali...

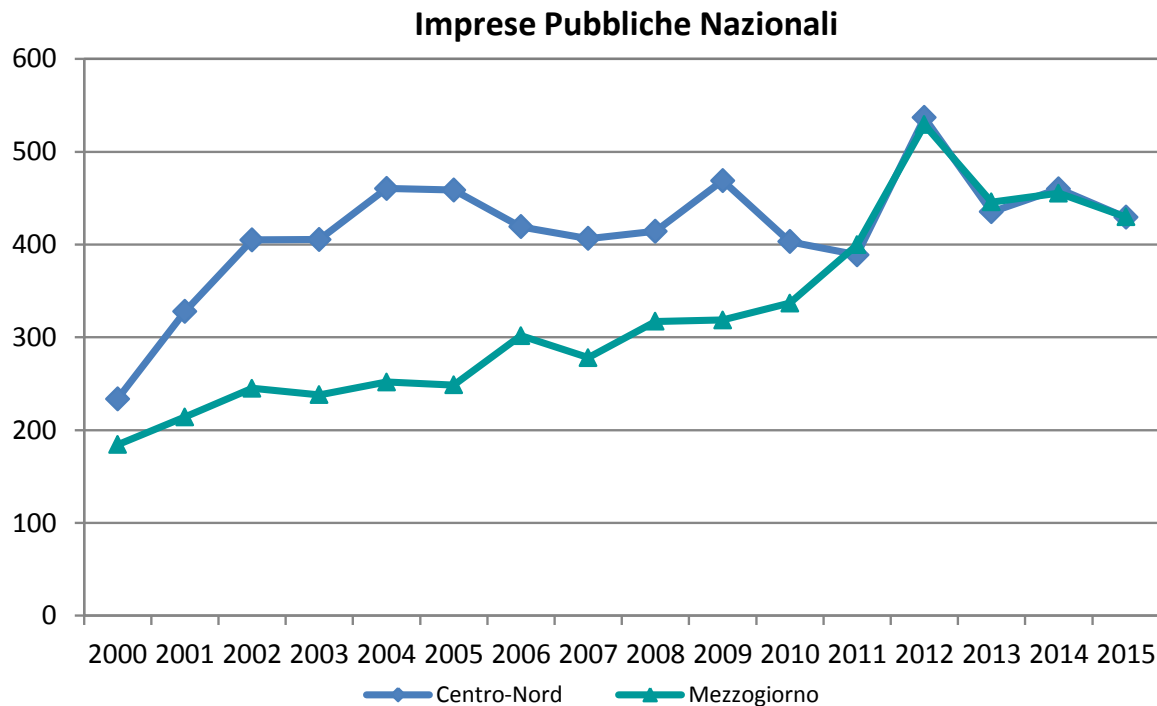
SPA - SPESA PUBBLICA IN CONTO CAPITALE AL NETTO DELLE PARTITE FINANZIARIE DEI DIVERSI SOGGETTI
(anni 2000-2015; euro pro capite costanti 2010)



Fonte: Sistema Conti Pubblici Territoriali

...piuttosto diverso è il contributo dei vari soggetti di spesa al risultato complessivo, così come diverse appaiono le dinamiche territoriali...

SPA - SPESA PUBBLICA IN CONTO CAPITALE AL NETTO DELLE PARTITE FINANZIARIE DEI DIVERSI SOGGETTI
(anni 2000-2015; euro pro capite costanti 2010)



...la spesa in conto capitale dei grandi investitori nazionali ...

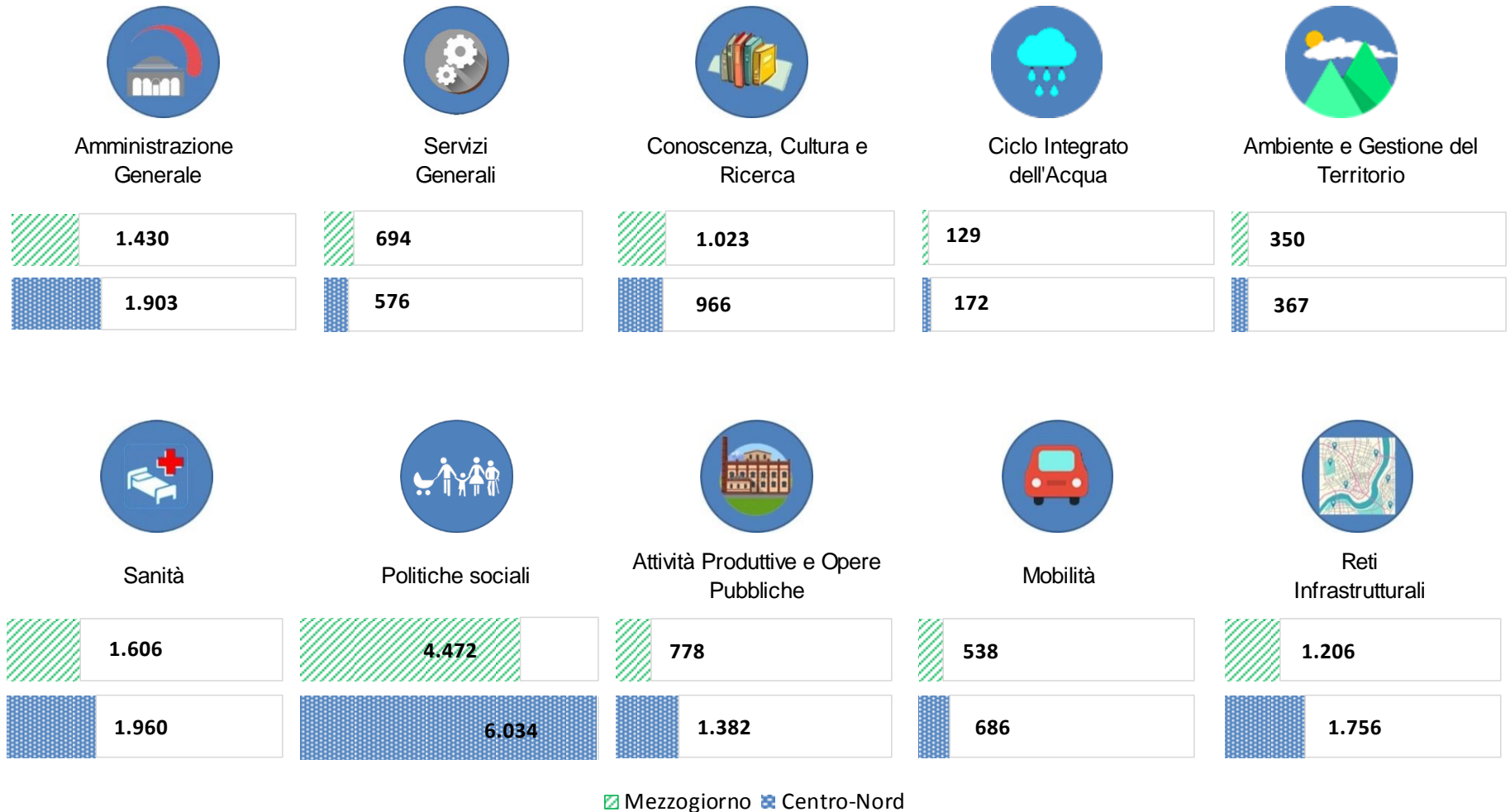
SPA - SPESA IN CONTO CAPITALE DESTINATA AL MEZZOGIORNO DAI GRANDI INVESTITORI NAZIONALI (anni 2000-2015, percentuale su Italia)

	2000	2001	2002	2003	2004	2005	2006	2007	2008	2009	2010	2011	2012	2013	2014	2015
IRI	16,1	18,8														
Finmeccanica			39,8	25,2	14,7	15,9	45,0	22,5	28,3	32,1	29,9	30,0	27,8	29,2	11,2	26,7
RAI			6,0	6,4	6,8	8,5	6,2	5,6	10,2	11,1	18,8	8,0	4,7	4,1	12,8	13,1
Ferrovie	24,8	22,8	20,4	16,7	12,2	15,2	19,2	20,6	17,9	21,8	24,3	26,9	20,5	14,3	18,4	19,0
Poste	15,3	30,9	31,4	31,4	31,1	33,6	30,1	27,6	33,7	28,7	31,9	31,4	34,3	33,5	34,7	35,0
ENEL	37,4	28,9	28,3	31,2	31,4	30,0	30,7	27,2	26,6	28,4	39,3	40,8	42,7	38,2	35,7	36,6
ENI	36,6	29,7	29,0	37,0	43,3	40,6	33,2	35,6	39,6	40,6	36,4	37,9	39,2	40,1	46,3	53,9
GRTN	25,5	26,0	26,2	26,2	26,2											
GSE						24,7	43,8	43,4	43,7	43,4	43,7	43,7	43,8	43,8	40,6	38,9
TERNA						17,9	33,4	30,7	37,5	37,2	37,6	59,1	65,4	51,6	58,2	56,2
ANAS	44,0	45,9	44,9	42,1	43,2	46,6	48,1	51,4	45,0	50,0	59,4	66,7	73,7	70,8	68,7	69,5

Fonte: Sistema Conti Pubblici Territoriali

...persistente rimane il divario in tutti i settori rilevanti per l'erogazione di servizi collettivi...

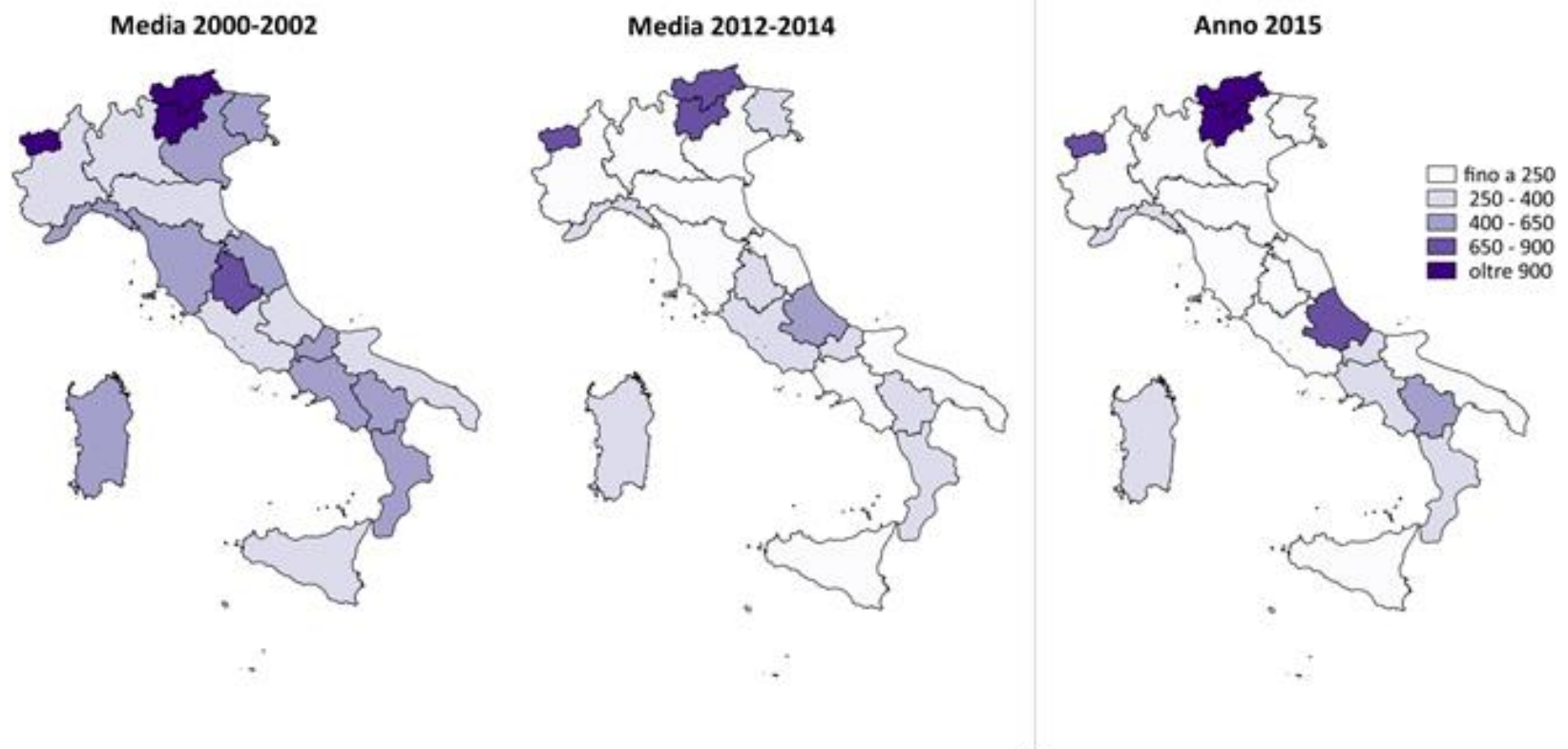
SPA - TOTALE SPESA NETTA PER MACRO SETTORE E PER MACRO AREA (anno 2015; euro pro capite costante 2010)



IL CASO DELLA CULTURA...(2)

...crollo rilevante che colpisce sia il Centro-Nord che il Mezzogiorno
...ma nel 2015 lieve ricomposizione territoriale a favore del Mezzogiorno...

SPA - SPESA TOTALE PER CULTURA PER MACROAREA E ANNO
(anni 2000-2015, euro pro capite costanti 2010)



Fonte: Sistema Conti Pubblici Territoriali

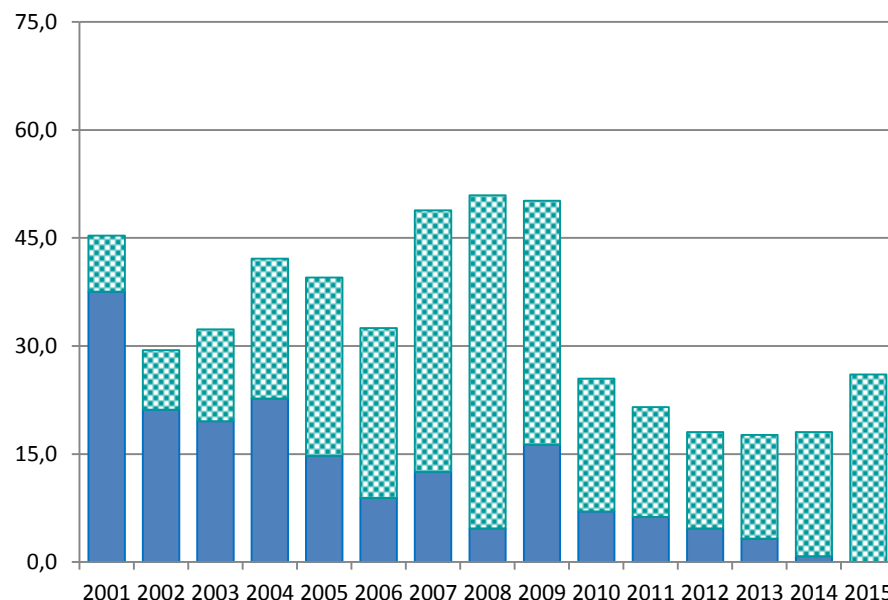
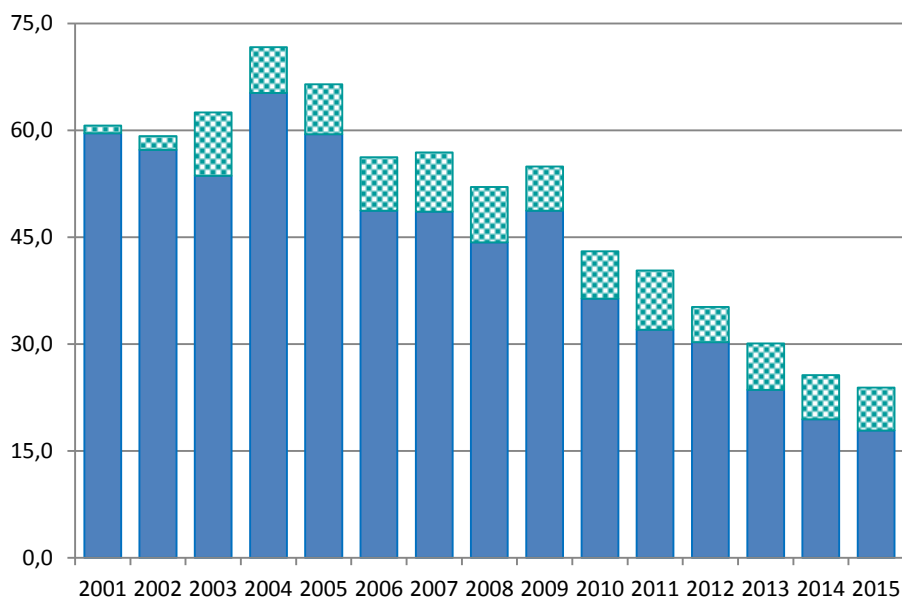
IL CASO DELLA CULTURA...(3)

...anche nel settore della cultura la funzione di **sostegno allo sviluppo** è stata sostenuta nel Mezzogiorno soprattutto dalla **risorse aggiuntive**

SPA - SPESA IN CONTO CAPITALE INCULTURA E SERVIZI RICREATIVI PER FONTE DI FINANZIAMENTO
(euro pro capite costanti 2010)

Centro-Nord

Mezzogiorno



■ Spese ordinarie

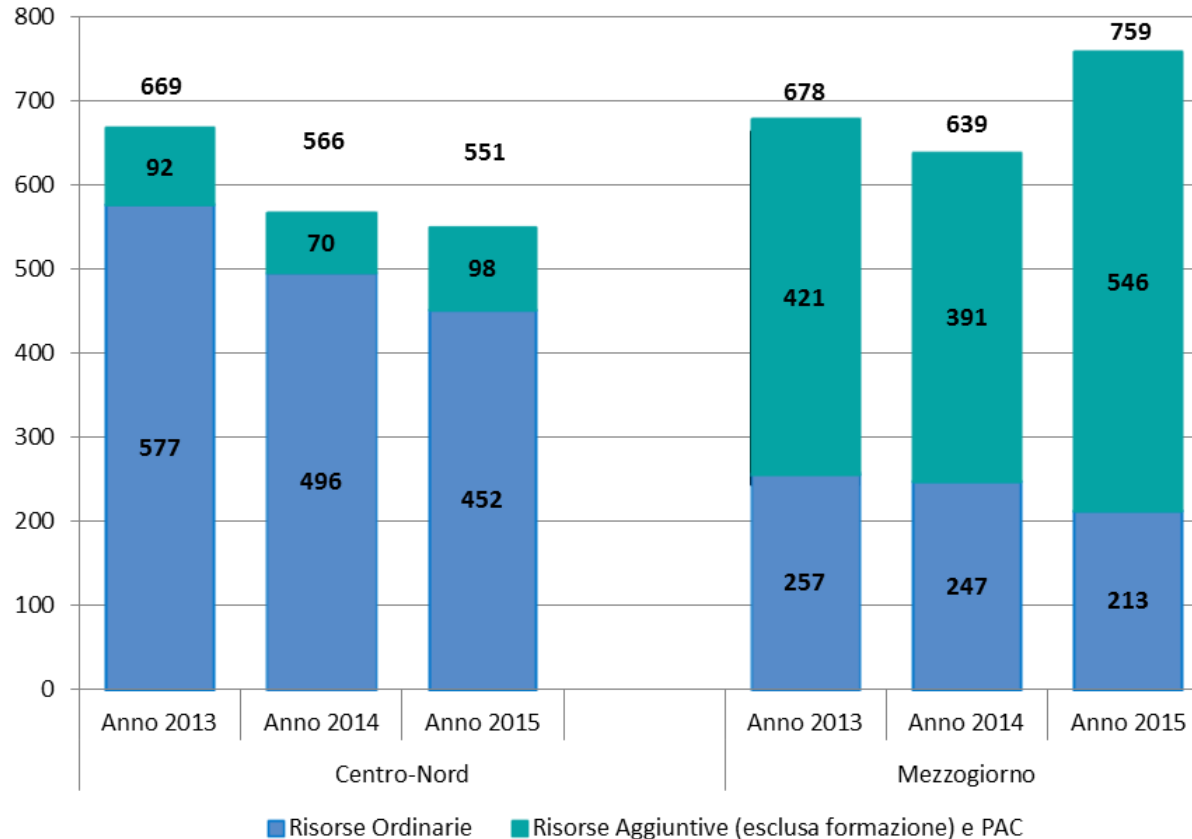
▣ Risorse aggiuntive

Fonte: Sistema Conti Pubblici Territoriali

SPESA ORDINARIA E RISORSE AGGIUNTIVE (1)

...le risorse aggiuntive hanno svolto una funzione essenziale di sostegno allo sviluppo ... ma hanno reso irrilevante la politica ordinaria

PA - SPESA IN CONTO CAPITALE E RISORSE AGGIUNTIVE
(anni 2013-2015; euro pro capite costanti 2010)



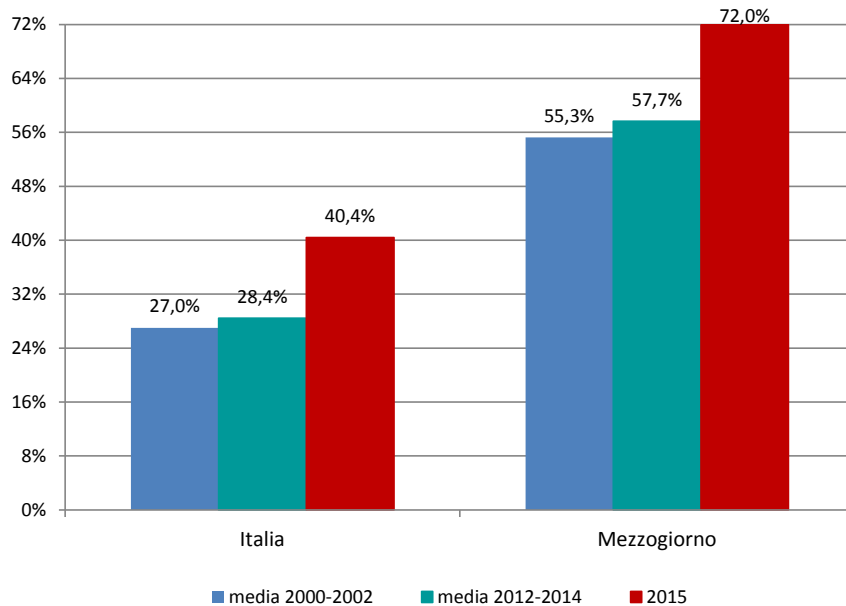
Fonte: Elaborazioni su fonti varie (cfr. Nota 31 del Rapporto)

SPESA ORDINARIA E RISORSE AGGIUNTIVE (2)

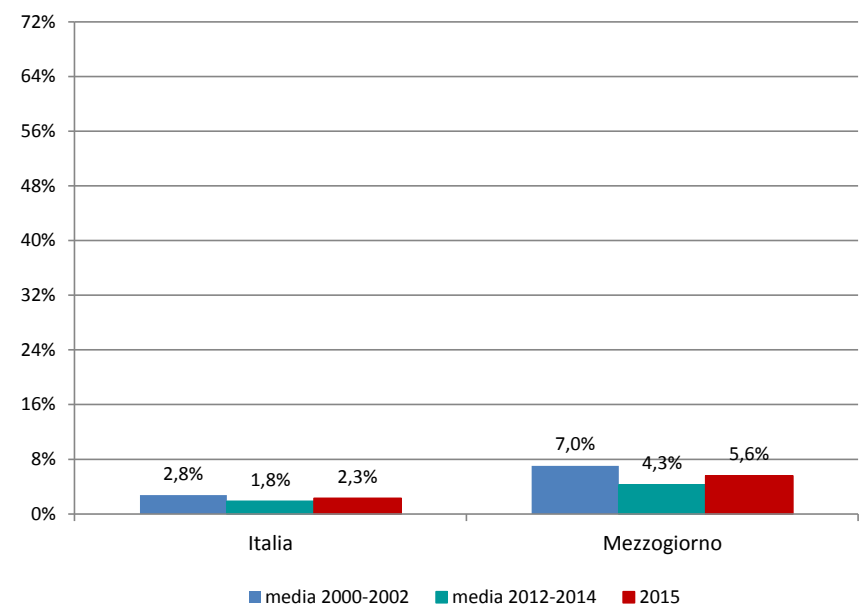
... ..le risorse aggiuntive hanno svolto una funzione essenziale di sostegno allo sviluppo ... ma hanno reso irrilevante la politica ordinaria

PA - RISORSE AGGIUNTIVE
(anni 2000-2015; valori percentuali)

In % della spesa in conto capitale



In % della spesa totale primaria



Fonte: Elaborazioni su fonti varie (cfr. Nota 31 del Rapporto)

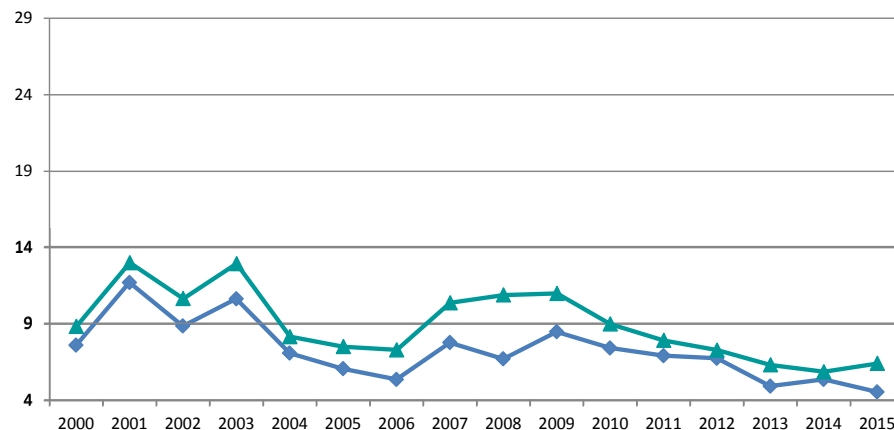
RISORSE ORDINARIE E PRINCIPIO DI EQUITÀ

AMMINISTRAZIONI CENTRALI - SPESA ORDINARIA EFFETTIVA E SPESA ORDINARIA COERENTE CON LA POPOLAZIONE DELL'AREA (anni 2000-2015; miliardi di euro costanti 2010)

Centro-Nord



Mezzogiorno



◆ Risorse ordinarie ▲ Ordinaria coerente con popolazione

Fonte: Sistema Conti Pubblici Territoriali

GRAZIE

Sistema Conti Pubblici Territoriali

Sito web: www.agenziacoesione.gov.it/it/cpt

Mail: contipubbliciterritoriali@agenziacoesione.gov.it