

Tendenze dell'economia ligure III trimestre 2015



INDICATORI CHIAVE



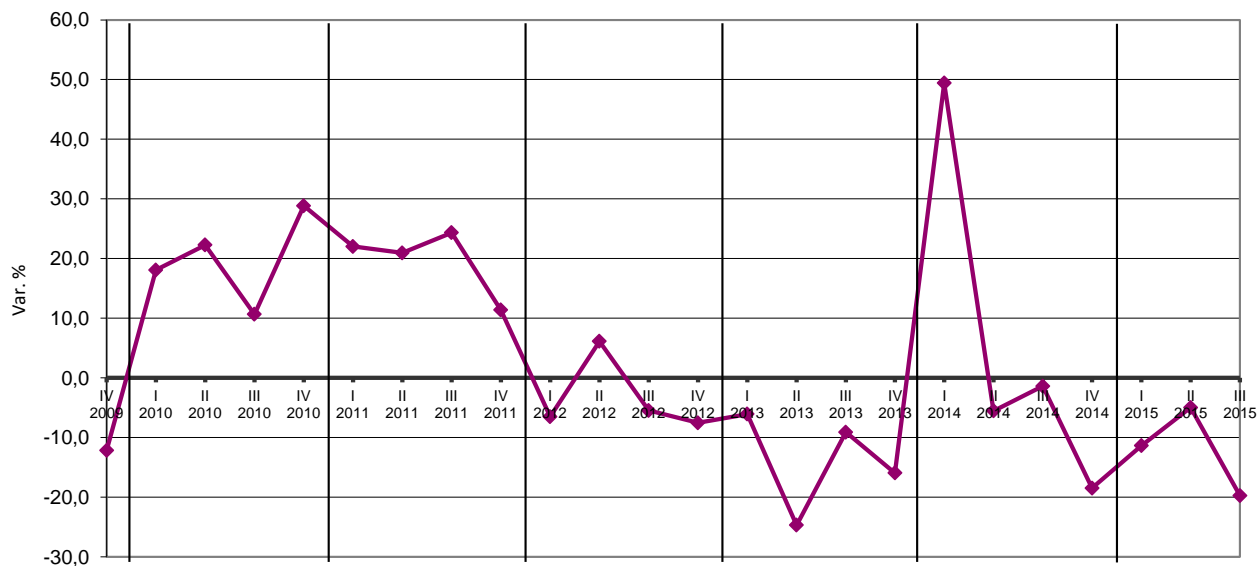
Import / Export

Variabili	Variazioni tendenziali (%)										Andamento anni
	III trim.	IV trim.	I trim.	II trim.	III trim.	IV trim.	I trim.	II trim.	III trim.	Var. %	
	13	13	14	14	14	14	15	15	15		
Import	-9,1	-15,9	49,4	-5,6	-1,4	-18,5	-11,4	-5,0	-19,7	Graf. 1	Graf. 2
Export	3,0	-3,3	96,4	3,4	27,6	12,3	3,2	10,7	-24,9	Graf. 3	Graf. 4

I grafici n. 1 e 3 rappresentano l'andamento delle variazioni trimestrali del dato in questione.

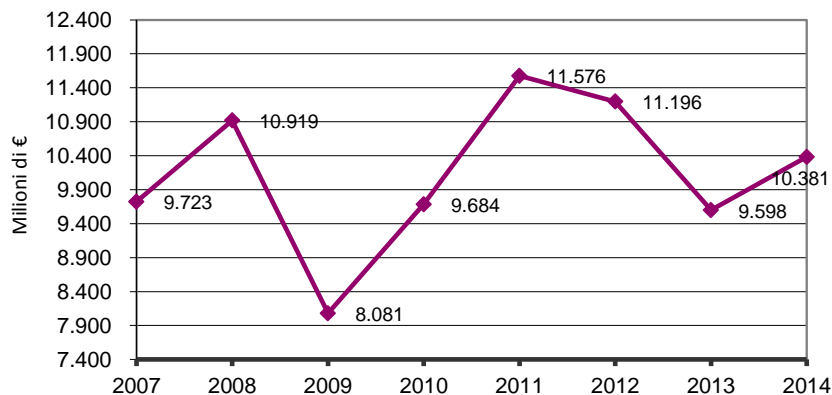
In particolare i punti situati al di sopra dell'asse delle ascisse rappresentano variazioni positive rispetto al corrispondente trimestre dell'anno precedente, mentre i punti situati al di sotto di tale asse indicano variazioni negative del dato rispetto allo stesso periodo dell'anno precedente.

Graf. 1 - Import in Liguria
Variazioni % rispetto al corrispondente trimestre dell'anno precedente



Fonte: Elaborazioni Liguria Ricerche su dati Istat

Graf. 2 - Import in Liguria
Totale anni

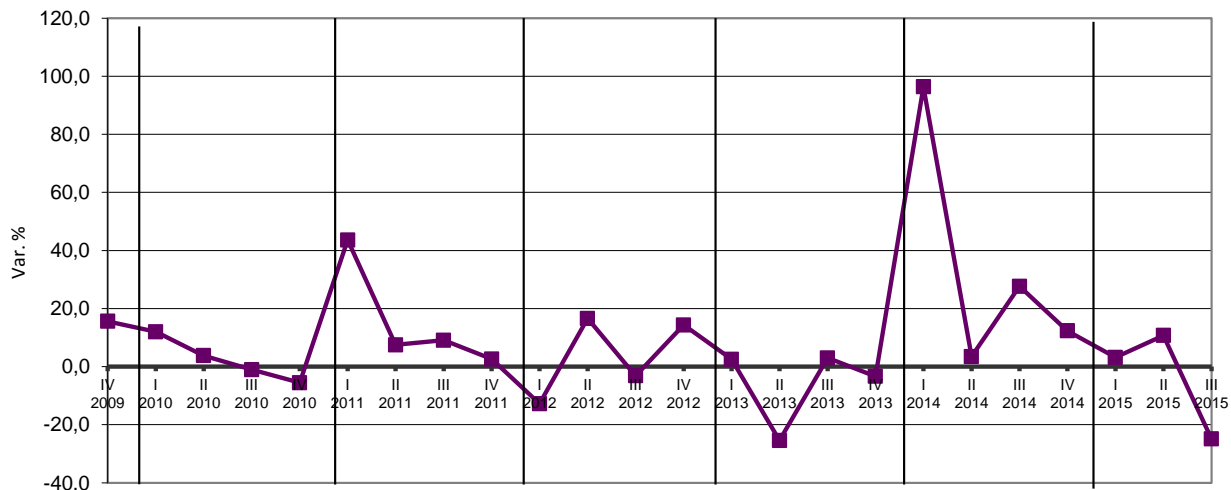


Fonte: Elaborazioni Liguria Ricerche su dati Istat



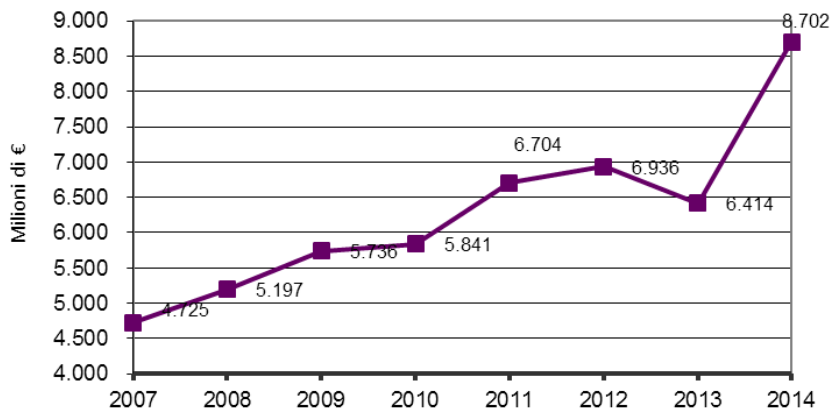
INDICATORI CHIAVE

Graf. 3 - Export in Liguria
Variazioni % rispetto al corrispondente trimestre dell'anno precedente



Fonte: Elaborazioni Liguria Ricerche su dati Istat

Graf. 4 - Export in Liguria
Totale anni



Fonte: Elaborazioni Liguria Ricerche su dati Istat



INDICATORI CHIAVE