

Tendenze dell'economia ligure IV trimestre 2015



INDICATORI CHIAVE



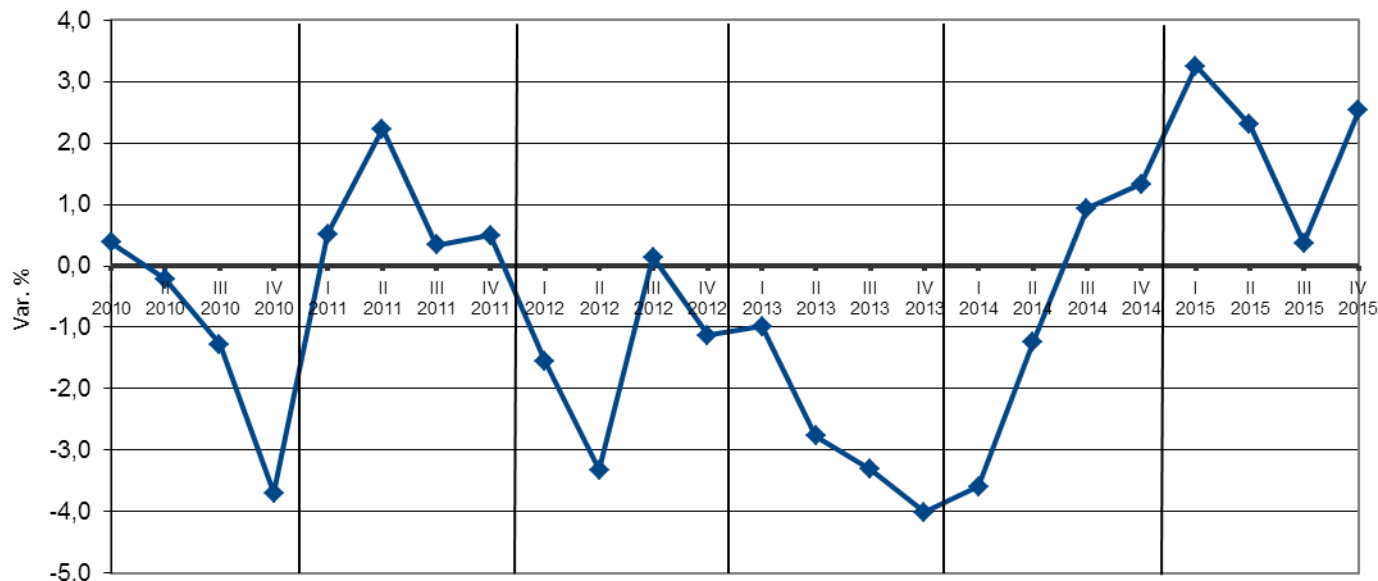
Mercato del lavoro

Variabili	Variazioni tendenziali (%)										Var. %	Media annua
	IV trim. 13	I trim. 14	II trim. 14	III trim. 14	IV trim. 14	I trim. 15	II trim. 15	III trim. 15	IV trim. 15			
Occupati totali	-4,0	-3,6	-1,2	0,9	1,3	3,2	2,3	0,4	2,5	Graf. 1	Graf. 2	
<i>agricoltura</i>	10,6	-3,9	18,7	-8,3	-10,6	-3,0	-17,5	-7,6	-2,2	Graf. 3	Graf. 4	
<i>industria</i>	3,0	3,7	-3,3	5,1	1,9	0,4	-2,5	-0,6	1,4	Graf. 3	Graf. 5	
<i>servizi</i>	-6,0	-5,3	-1,3	0,2	1,5	4,2	4,2	0,8	2,9	Graf. 3	Graf. 6	
Tasso di occupazione (15-64)	-2,1	-1,7	0,1	1,0	1,1	2,4	1,4	0,5	2,3	Graf. 7	Graf. 8	
Tasso di disoccupazione	1,7	1,4	0,2	1,3	1,3	-1,8	-1,0	-2,1	-1,7	Graf. 9	Graf. 10	
Tasso di attività (15-64)	-0,9	-1,0	0,2	2,0	2,2	1,3	0,8	-1,0	1,2	Graf. 11	Graf. 12	
Inattivi (15 anni e oltre)	1,8	1,8	0,6	-2,6	-3,1	-1,9	-2,0	0,7	-1,7	Graf. 13	Graf. 14	
Popolazione (15 anni e oltre)	-0,07	-0,11	-0,15	-0,24	-0,33	-0,42	-0,51	-0,56	-0,63	Graf. 15	Graf. 16	

Le serie storiche degli indicatori relativi al mercato del lavoro presentano dei dati differenti da quanto pubblicato in precedenza. Questo è dovuto al ricalcolo effettuato da Istat sui dati relativi al periodo 2002-2014. Tale ricalcolo è basato su una nuova ricostruzione statistica delle serie regionali di popolazione, elaborata a seguito delle operazioni di rettifica che le anagrafi comunali hanno dovuto eseguire a seguito del Censimento della popolazione e delle abitazioni 2011. In particolare, la rettifica delle anagrafi ha comportato un notevole recupero di persone re-iscritte (in quanto non censite ma effettivamente residenti nel comune alla data del Censimento) e quindi un repentino rialzo della popolazione residente, con conseguente variazione delle variabili relative al mercato del lavoro.

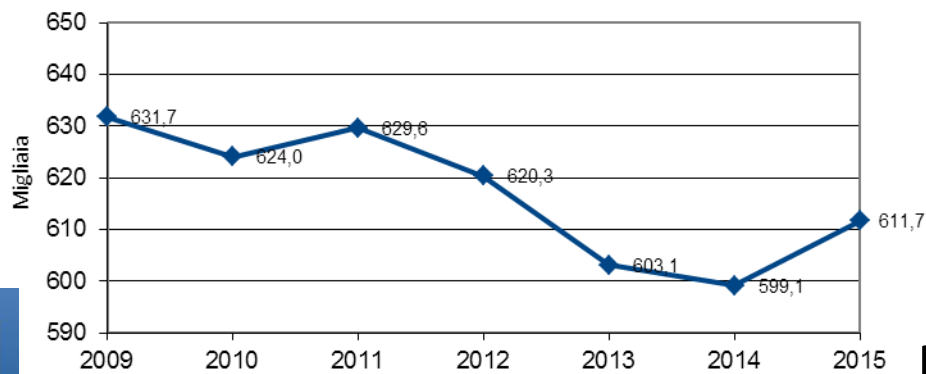
I grafici n. 1, 3, 7, 9, 11, 13 e 15 rappresentano l'andamento delle variazioni trimestrali del dato in questione. In particolare i punti situati al di sopra dell'asse delle ascisse rappresentano variazioni positive rispetto al corrispondente trimestre dell'anno precedente, mentre i punti situati al di sotto di tale asse indicano variazioni negative del dato rispetto allo stesso periodo dell'anno precedente.

Graf. 1 - Occupati in Liguria
Variazioni % rispetto al corrispondente trimestre dell'anno precedente



Fonte: Elaborazioni Liguria Ricerche su dati Istat

Graf. 2 - Occupati in Liguria
Medie annue

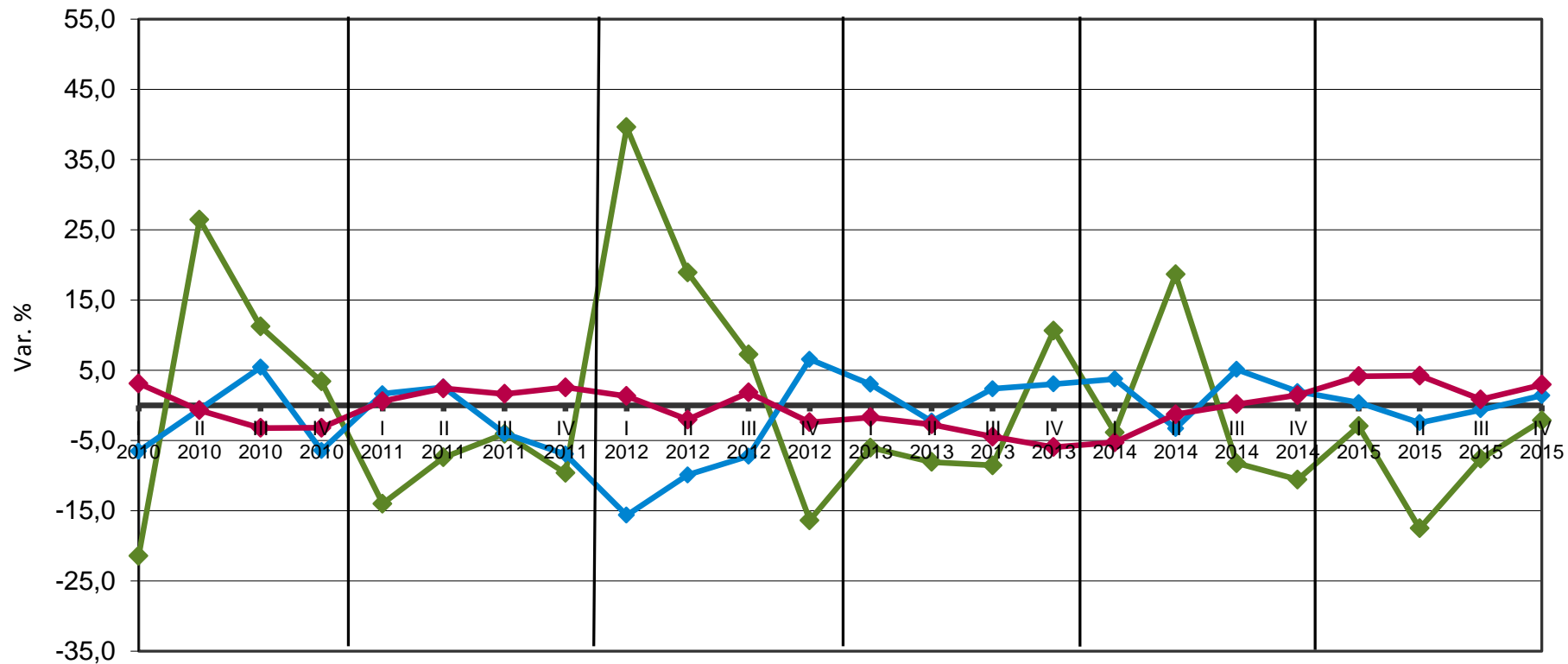


Fonte: Elaborazioni Liguria Ricerche su dati Istat



INDICATORI CHIAVE

Graf. 3 - Occupati per settore di attività economica in Liguria
Variations % rispetto al corrispondente trimestre dell'anno precedente



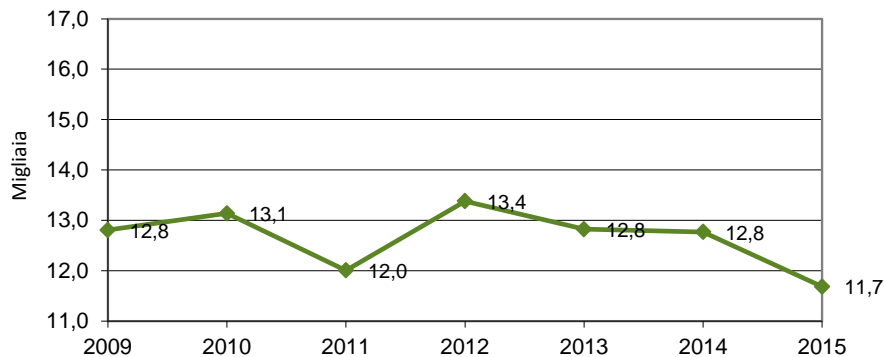
Fonte: Elaborazioni Liguria Ricerche su dati Istat

—●— Agricoltura —●— Industria —●— Servizi



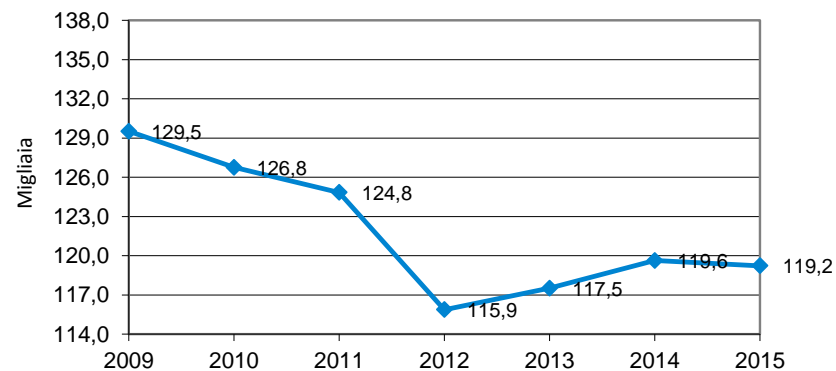
INDICATORI CHIAVE

Graf. 4 - Occupati in Agricoltura in Liguria
Medie annue



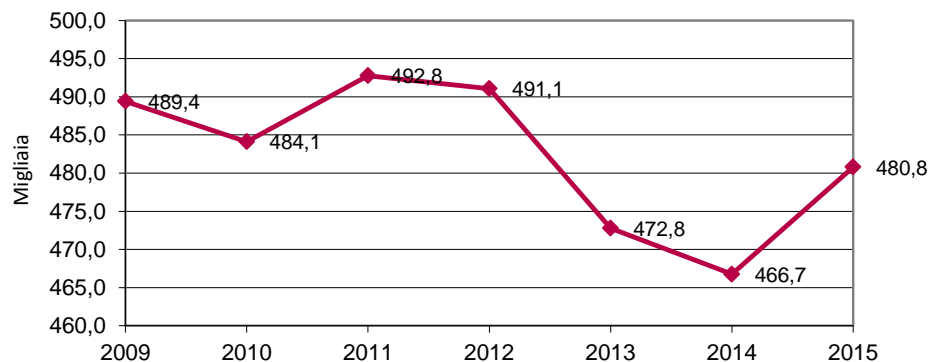
Fonte: Elaborazioni Liguria Ricerche su dati Istat

Graf. 5 - Occupati nell'Industria in Liguria
Medie annue



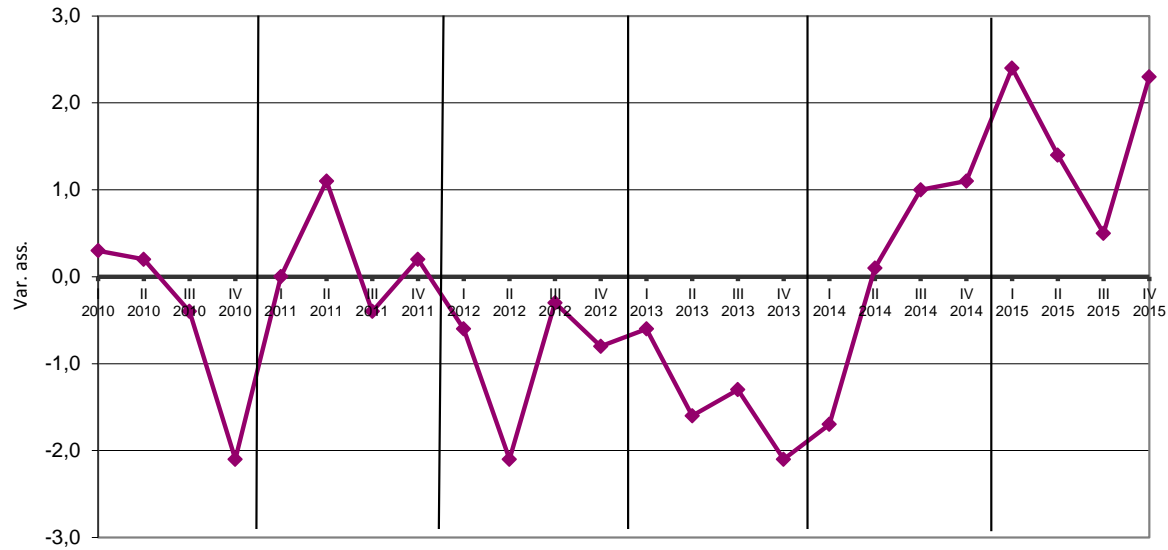
Fonte: Elaborazioni Liguria Ricerche su dati Istat

Graf. 6 - Occupati nei Servizi in Liguria
Medie annue



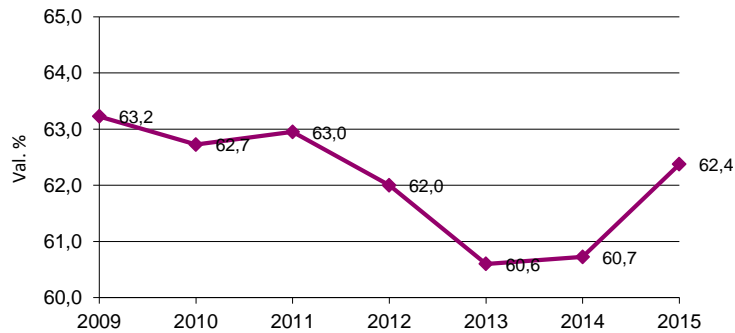
Fonte: Elaborazioni Liguria Ricerche su dati Istat

Graf. 7 - Tasso di occupazione in Liguria
Variazioni rispetto al corrispettivo trimestre dell'anno precedente



Fonte: Elaborazioni Liguria Ricerche su dati Istat

Graf. 8 - Tasso di occupazione in Liguria
Medie annue

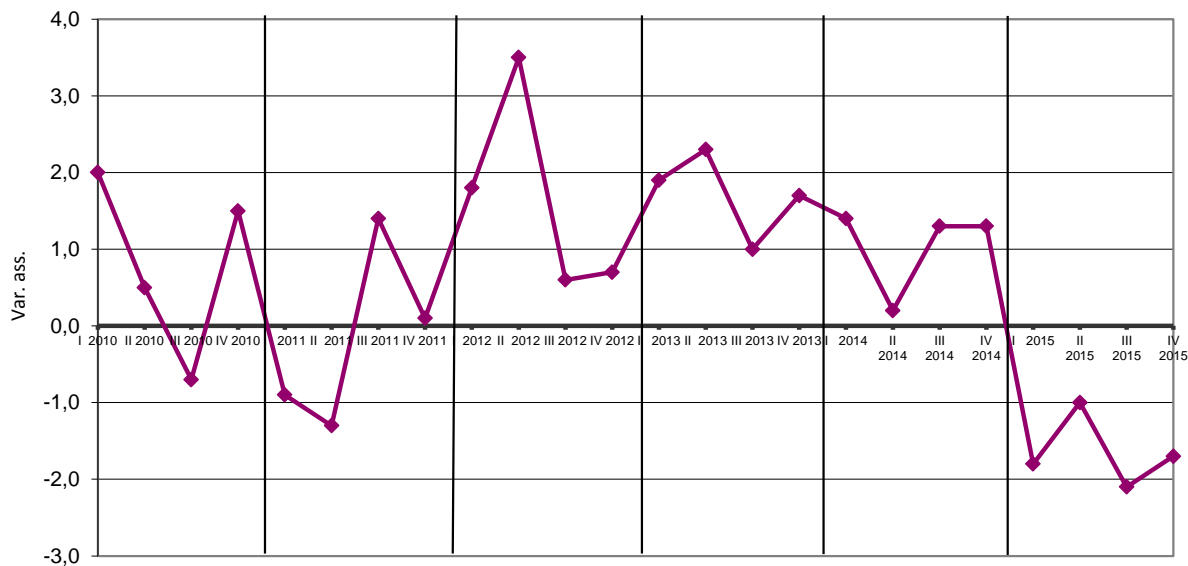


Fonte: Elaborazioni Liguria Ricerche su dati Istat



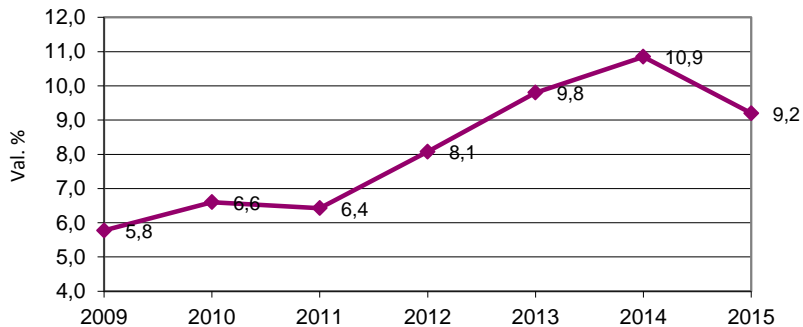
INDICATORI CHIAVE

Graf. 9 - Tasso di disoccupazione in Liguria
Variazioni rispetto al corrispettivo trimestre dell'anno precedente

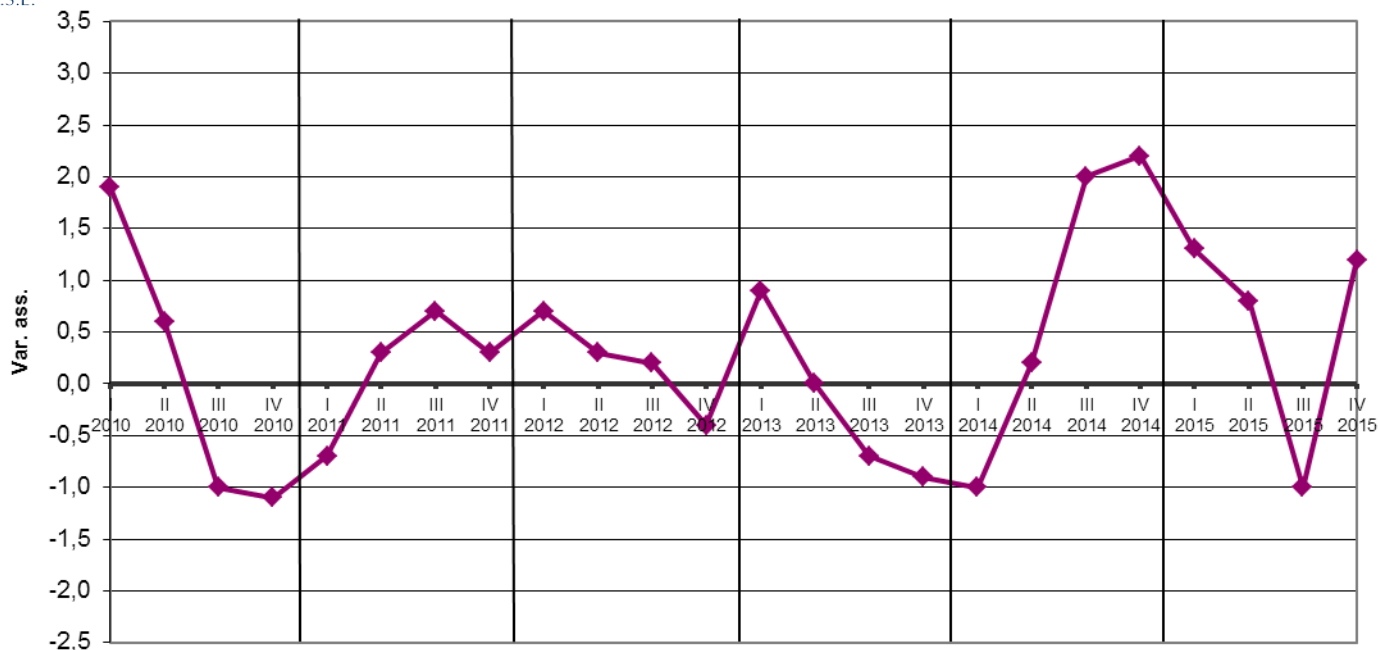


Fonte: Elaborazioni Liguria Ricerche su dati Istat

Graf. 10 - Tasso di disoccupazione in Liguria
Medie annue

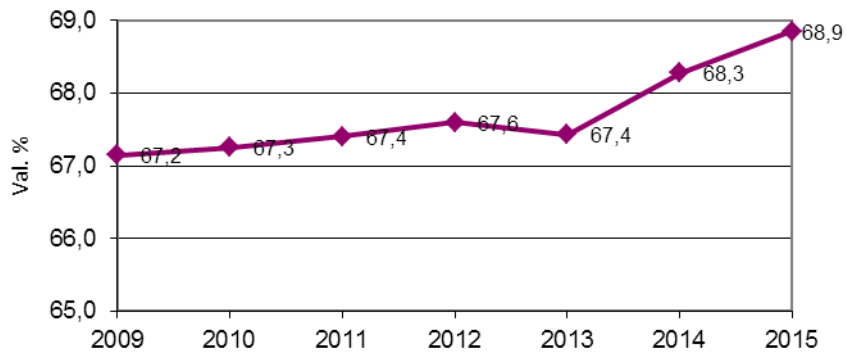


Fonte: Elaborazioni Liguria Ricerche su dati Istat



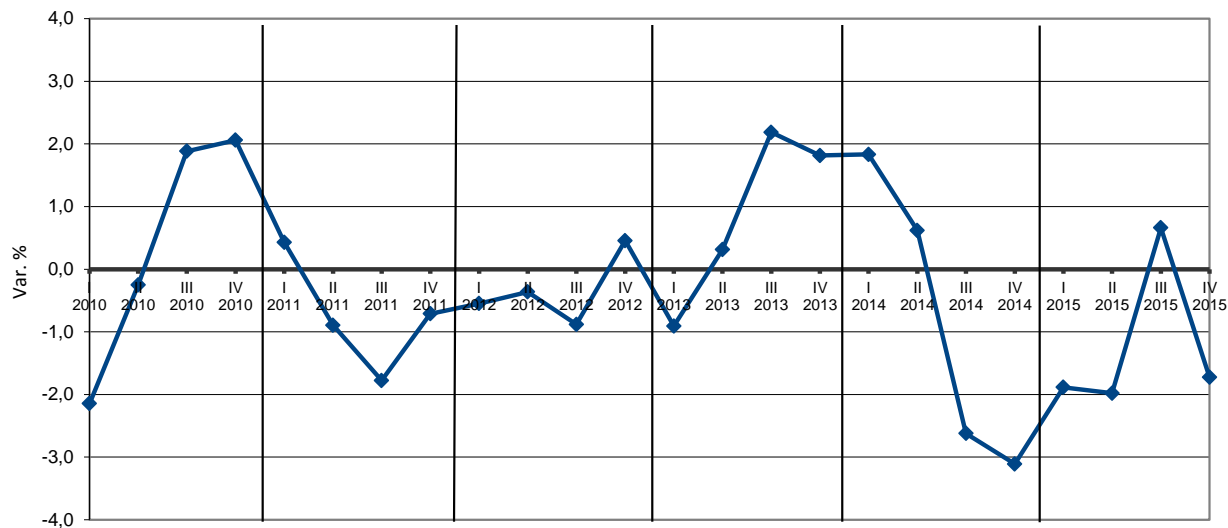
Fonte: Elaborazioni Liguria Ricerche su dati Istat

Graf. 12 - Tasso di Attività in Liguria
Medie annue



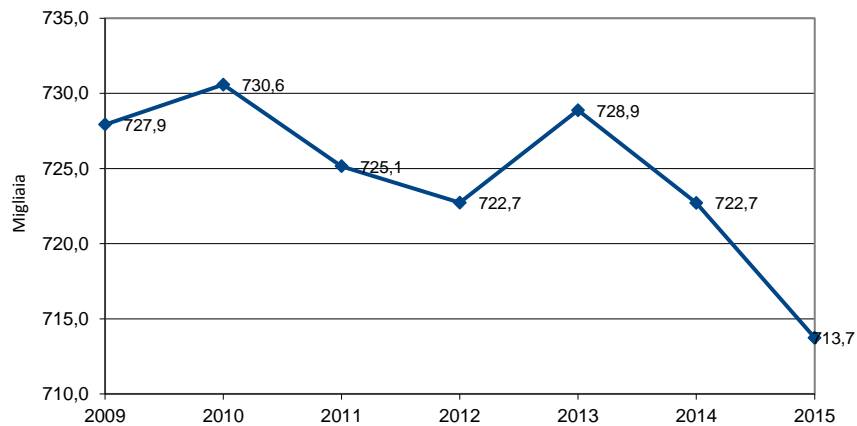
Fonte: Elaborazioni Liguria Ricerche su dati Istat

Graf. 13 - Inattivi di 15 anni e oltre in Liguria
Variazioni % rispetto al corrispondente trimestre dell'anno precedente



Fonte: Elaborazioni Liguria Ricerche su dati Istat

Graf. 14 - Inattivi di 15 anni e oltre in Liguria
Medie annue

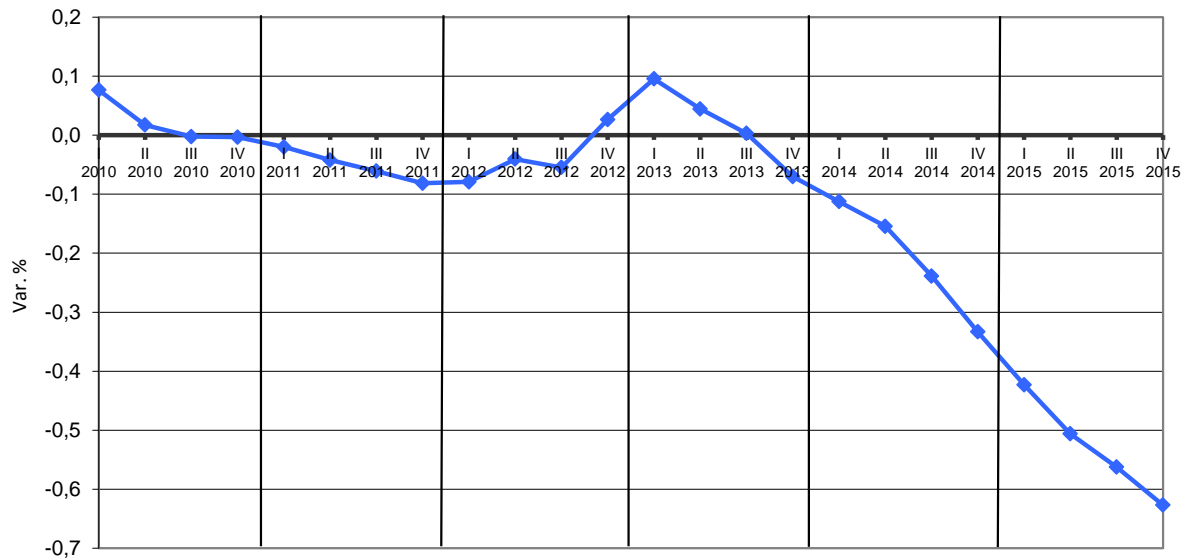


Fonte: Elaborazioni Liguria Ricerche su dati Istat



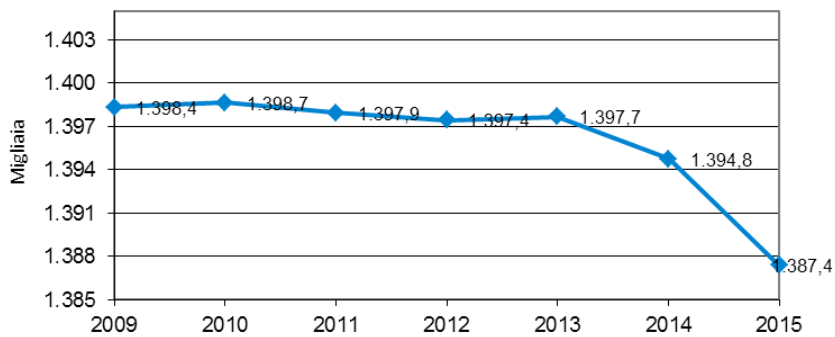
INDICATORI CHIAVE

Graf. 15 - Popolazione di 15 anni e oltre in Liguria
Variazione % rispetto al corrispondente trimestre dell'anno precedente



Fonte: Elaborazioni Liguria Ricerche su dati Istat

Graf. 16 - Popolazione di 15 anni e oltre in Liguria
Medie annue



Fonte: Elaborazioni Liguria Ricerche su dati Istat



INDICATORI CHIAVE