



**Liguria
Ricerche**
GRUPPO **Filse**



**LE TENDENZE DELL'ECONOMIA LIGURE
MERCATO DEL LAVORO
IV TRIMESTRE 2022**

VISITA IL BLOG DI LIGURIA RICERCHE:
<http://liguriaricerche.eu/blog>

La presente nota è stata curata da Liguria Ricerche S.p.A.

Ricercatori:

Germana Dellepiane

Paola Dadone

Laura Dominoni

Sommario

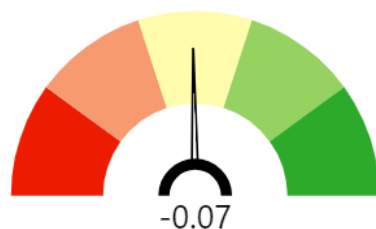
Cruscotti.....	3
Mercato del lavoro: tassi di riferimento	5
Popolazione per condizione lavorativa	6
Occupati e disoccupati	7
Legenda.....	8

Cruscotti

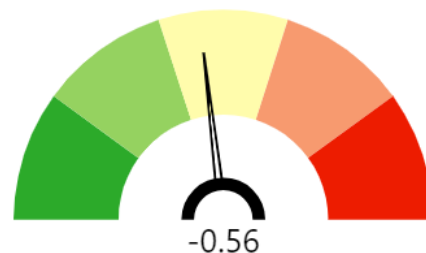
CRUSCOTTO TRIMESTRALE

Variazioni percentuali o in punti percentuali rispetto al IV trimestre 2021

FORZE LAVORO - Variazione tendenziale percentuale



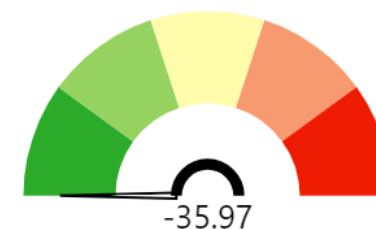
INATTIVI - Variazione tendenziale percentuale



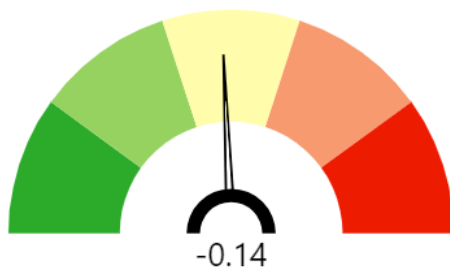
OCCUPATI - Variazione tendenziale percentuale



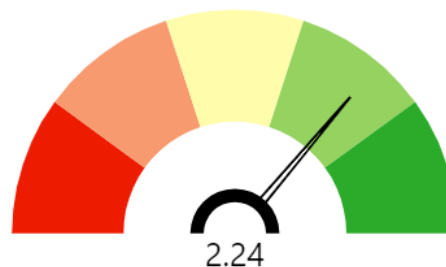
DISOCCUPATI - Variazione tendenziale percentuale



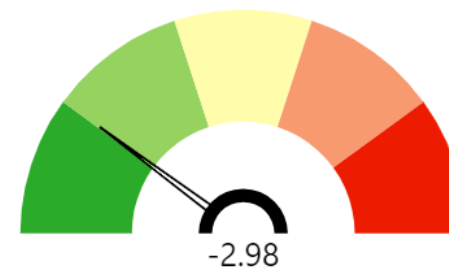
TASSO DI INATTIVITA' - Variazione tendenziale in punti percentuali



TASSO DI OCCUPAZIONE - Variazione tendenziale in punti percentuali



TASSO DI DISOCCUPAZIONE - Variazione tendenziale in punti percentuali



Fonte: Elaborazione Liguria Ricerche su dati Istat

CRUSCOTTO STORICO

Variazioni percentuali o in punti percentuali rispetto allo stesso trimestre dell'anno precedente

VARIAZIONI TENDENZIALI PERCENTUALI

VARIABILE	2019-T4	2020-T1	2020-T2	2020-T3	2020-T4	2021-T1	2021-T2	2021-T3	2021-T4	2022-T1	2022-T2	2022-T3	2022-T4
FORZE LAVORO	-0,74	-4,69	-8,84	-3,54	-2,36	-0,30	7,55	-0,18	3,11	2,14	3,35	2,97	-0,07
OCCUPATI	0,26	-2,97	-6,91	-2,61	-2,27	-0,72	5,95	1,45	3,81	3,39	5,13	2,85	3,12
INATTIVI	-0,64	2,51	5,84	1,85	0,53	-1,12	-6,66	-1,52	-2,73	-1,83	-2,68	-2,30	-0,56
DISOCCUPATI	-10,06	-17,64	-27,65	-13,69	-3,24	3,46	27,70	-20,46	-4,18	-8,55	-15,27	4,87	-35,97

VARIAZIONI TENDENZIALI IN PUNTI PERCENTUALI

VARIABILE	2019-T4	2020-T1	2020-T2	2020-T3	2020-T4	2021-T1	2021-T2	2021-T3	2021-T4	2022-T1	2022-T2	2022-T3	2022-T4
Tasso di attività	-0,40	-2,92	-5,23	-1,99	-1,14	0,11	5,36	0,31	3,02	2,23	1,95	2,13	0,14
Tasso di occupazione	0,18	-1,48	-3,38	-1,22	-0,87	-0,30	3,99	1,36	3,15	2,84	2,84	1,91	2,24
Tasso di inattività	0,40	2,92	5,23	1,98	1,14	-0,11	-5,36	-0,31	-3,02	-2,23	-1,95	-2,13	-0,14
Tasso di disoccupazione	-0,91	-1,57	-1,93	-0,88	-0,06	0,40	1,38	-1,48	-0,60	-1,15	-1,58	0,09	-2,98

Fonte: Elaborazione Liguria Ricerche su dati Istat

Mercato del lavoro: tassi di riferimento

Il livello dei tassi di occupazione, disoccupazione e inattività colloca la Liguria, come d'abitudine, in una **posizione intermedia tra le performance del Nord Ovest** (migliori) e **quelle dell'Italia** nel suo complesso (peggiori).

In termini di **dinamica**, i tassi riferiti alla Liguria mostrano un incremento per il tasso di occupazione (+2,2 punti percentuali) e un decremento per il tasso di disoccupazione (-3,0 punti percentuali) e di inattività (-0,1 punti percentuali).

L'incremento del tasso di occupazione risulta più intenso della variazione registrata nei due contesti territoriali di riferimento. Anche la decrescita del tasso di disoccupazione si configura come la più intensa delle tre aree considerate. Il tasso di inattività, infine, presenta la decrescita meno intensa rispetto ad Italia e Nord-Ovest.

TASSI DI OCCUPAZIONE, DISOCCUPAZIONE E INATTIVITÀ – LIGURIA E AREE DI RIFERIMENTO
Percentuali e variazioni in punti percentuali sul IV trimestre 2021

Area	IV trimestre 2022			IV trimestre 2021			Variazioni in punti percentuali		
	Tassi di occupazione (15-64)	Tassi di disoccupazione (15-74)	Tassi di inattività (15-64)	Tassi di occupazione (15-64)	Tassi di disoccupazione (15-74)	Tassi di inattività (15-64)	Tassi di occupazione (15-64)	Tassi di disoccupazione (15-74)	Tassi di inattività (15-64)
Liguria	67,3	5,2	28,8	65,1	8,2	29,0	2,2	-3,0	-0,1
Nord-Ovest	68,6	5,0	27,8	67,2	6,0	28,4	1,3	-1,0	-0,6
Italia	60,7	7,9	33,9	59,5	9,1	34,5	1,2	-1,1	-0,5

Fonte: Elaborazione Liguria Ricerche su dati Istat

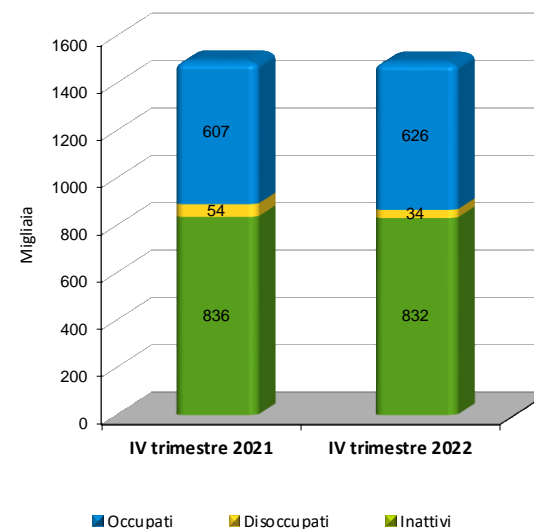
Popolazione per condizione lavorativa

POPOLAZIONE PER CONDIZIONE LAVORATIVA – LIGURIA

Valori assoluti (migliaia di unità) e variazioni sul IV trimestre 2021

Condizione lavorativa	IV trimestre 2022	IV trimestre 2021	Variazioni	
			assolute	%
FORZE LAVORO	661	661	-0	-0,1
Occupati	626	607	19	3,1
Persone in cerca occupazione	34	54	-19	-36,0
NON FORZE LAVORO	832	836	-5	-0,6
Forze di lavoro potenziali	35	42	-7	-16,9
Non cercano e non disponibili a lavorare	225	220	5	2,4
Non forze di lavoro <15 anni	161	164	-3	-1,7
Non forze di lavoro >64 anni	411	411	0	0,0
TOTALE POPOLAZIONE	1.492	1.497	-5	-0,3

Fonte: Elaborazione Liguria Ricerche su dati Istat



Nel IV trimestre 2022 in Liguria **le forze lavoro rimangono sostanzialmente stabili** (-0,1%). Nel medesimo periodo si registra anche un **calo della popolazione inattiva**, pari a -0,6% ed equivalente a circa 5 mila unità in meno.

Per quanto riguarda la forza lavoro, **umentano gli occupati** (+3,1%, ossia circa 19 mila unità in più) e **diminuiscono le persone in cerca di occupazione** (-36,0%, ossia circa 19 mila unità in meno).

Con riferimento alla **popolazione inattiva**, invece, si evidenzia un **decremento** delle forze di lavoro potenziali (-7 mila unità, ossia -16,9%) e una crescita delle persone che non cercano lavoro e non sono disponibili a lavorare (+5 mila unità, ossia +2,4%).

Occupati e disoccupati

OCCUPATI PER SETTORE DI ATTIVITÀ E PER GENERE – LIGURIA

Valori assoluti e variazioni % sul IV trimestre 2021

	IV trimestre 2022			IV trimestre 2021			Variazione %		
	Maschi	Femmine	Totale	Maschi	Femmine	Totale	Maschi	Femmine	Totale
OCCUPATI IN COMPLESSO	349.385	276.677	626.062	331.719	275.410	607.129	5,3	0,5	3,1
Agricoltura	8.631	2.274	10.905	9.569	3.284	12.854	-9,8	-30,8	-15,2
Industria	112.911	20.946	133.858	105.328	19.349	124.677	7,2	8,3	7,4
di cui costruzioni	37.241	5.376	42.617	36.487	2.092	38.579	2,1	157,0	10,5
Servizi	227.843	253.457	481.299	216.821	252.777	469.598	5,1	0,3	2,5
di cui commercio, alberghi e ristoranti	74.854	67.162	142.016	69.172	66.179	135.352	8,2	1,5	4,9
OCCUPATI ALLE DIPENDENZE	248.262	230.713	478.975	227.496	217.100	444.596	9,1	6,3	7,7
Agricoltura	2.707	1.059	3.767	3.143	764	3.907	-13,9	38,6	-3,6
Industria	90.143	17.621	107.764	81.740	16.198	97.937	10,3	8,8	10,0
di cui costruzioni	23.523	3.053	26.576	20.126	1.528	21.654	16,9	99,8	22,7
Servizi	155.412	212.032	367.444	142.613	200.139	342.752	9,0	5,9	7,2
di cui commercio, alberghi e ristoranti	47.435	49.797	97.232	38.495	41.470	79.965	23,2	20,1	21,6
OCCUPATI ALLE INDIPENDENZE	101.123	45.964	147.087	104.223	58.310	162.533	-3,0	-21,2	-9,5

DISOCCUPATI PER CONDIZIONE PROFESSIONALE E PER GENERE – LIGURIA

Valori assoluti e variazioni % sul IV trimestre 2021

	IV trimestre 2022			IV trimestre 2021			Variazione %		
	Maschi	Femmine	Totale	Maschi	Femmine	Totale	Maschi	Femmine	Totale
DISOCCUPATI IN COMPLESSO	13.960	20.521	34.481	29.162	24.690	53.852	-52,1	-16,9	-36,0
Disoccupati ex-occupati	10.024	11.521	21.546	17.660	11.642	29.302	-43,2	-1,0	-26,5
Disoccupati ex-inattivi	2.009	4.003	6.012	4.869	4.786	9.655	-58,7	-16,4	-37,7
Disoccupati senza esperienza di lavoro	1.926	4.997	6.924	6.634	8.262	14.896	-71,0	-39,5	-53,5

Fonte: Elaborazione Liguria Ricerche su dati Istat

La **dinamica positiva degli occupati (+3,1%)** è **trainata maggiormente dalla componente maschile (+5,3%)**, rispetto al più lieve incremento della partizione femminile (+0,5%).

A livello settoriale, **l'andamento positivo è riconducibile al comparto dei servizi e dell'industria**, che registrano una variazione pari rispettivamente a +2,5% e a +7,4%. All'interno dei due comparti si registra, rispettivamente, un incremento del commercio e delle attività di alloggio e ristorazione (+4,9%) e delle costruzioni (+10,5%). L'agricoltura presenta invece una variazione negativa (-15,2%).

Risulta in crescita, rispetto allo stesso trimestre dell'anno precedente, **il numero degli occupati alle dipendenze (+7,7%)**. In questo caso l'incremento tendenziale risulta maggiormente omogeneo tra la componente maschile e quella femminile (+9,1% e +6,3% rispettivamente). In diminuzione, invece, il numero di occupati alle indipendenze (-9,5%).

Per quanto riguarda i **disoccupati**, il decremento è riconducibile alla diminuzione di tutte le categorie: disoccupati ex-occupati (-26,5%), disoccupati ex-inattivi (-37,7%) e disoccupati senza esperienza di lavoro (-53,5%).

Legenda

FORZE DI LAVORO	Insieme delle persone occupate e disoccupate (classe di età 15-89).
INATTIVI	Le persone che non fanno parte delle forze di lavoro, ovvero le persone non classificate come occupate o in cerca di occupazione (disoccupati).
OCCUPATI	<p>Comprendono le persone tra 15 e 89 anni che nella settimana di riferimento:</p> <ul style="list-style-type: none"> • hanno svolto almeno un'ora di lavoro a fini di retribuzione o di profitto, compresi i coadiuvanti familiari non retribuiti; • sono temporaneamente assenti dal lavoro perché in ferie, con orario flessibile (part time verticale, recupero ore, etc.), in malattia, in maternità/paternità obbligatoria, in formazione professionale retribuita dal datore di lavoro; • sono in congedo parentale e ricevono e/o hanno diritto a un reddito o a prestazioni legate al lavoro, indipendentemente dalla durata dell'assenza; • sono assenti in quanto lavoratori stagionali ma continuano a svolgere regolarmente mansioni e compiti necessari al proseguimento dell'attività (da tali mansioni e compiti va escluso l'adempimento di obblighi legali o amministrativi); • sono temporaneamente assenti per altri motivi e la durata prevista dell'assenza è pari o inferiore a tre mesi. <p>Le precedenti condizioni prescindono dalla sottoscrizione di un contratto di lavoro e gli occupati stimati attraverso l'indagine campionaria sulle Forze di lavoro comprendono pertanto anche forme di lavoro irregolare.</p>
OCCUPATI DIPENDENTI PERMANENTI O A TEMPO INDETERMINATO	Occupati con un rapporto di lavoro dipendente, regolato o meno da contratto, per il quale non è definito alcun termine.

OCCUPATI DIPENDENTI A TERMINE	Occupati con un rapporto di lavoro dipendente, regolato o meno da contratto, per il quale è espressamente indicato un termine di scadenza.
OCCUPATI INDIPENDENTI	Coloro che svolgono la propria attività lavorativa senza vincoli formali di subordinazione. Sono compresi: imprenditori; liberi professionisti, lavoratori autonomi, coadiuvanti nell'azienda di un familiare (se prestano lavoro nell'impresa senza il corrispettivo di una retribuzione contrattuale come dipendenti), collaboratori (con e senza progetto) e prestatori d'opera occasionali.
DISOCCUPATI	<p>Persone non occupate tra i 15 e i 74 anni che:</p> <ul style="list-style-type: none"> • hanno effettuato almeno un'azione di ricerca di lavoro nelle quattro settimane che precedono la settimana di riferimento e sono disponibili a lavorare (o ad avviare un'attività autonoma) entro le due settimane successive; • inizieranno un lavoro entro tre mesi dalla settimana di riferimento e sarebbero disponibili a lavorare (o ad avviare un'attività autonoma) entro le due settimane successive, qualora fosse possibile anticipare l'inizio del lavoro.
TASSO DI INATTIVITÀ	Rapporto percentuale tra gli inattivi e la corrispondente popolazione di riferimento.
TASSO DI DISOCCUPAZIONE	Rapporto percentuale tra i disoccupati e le corrispondenti forze di lavoro.
TASSO DI OCCUPAZIONE	Rapporto percentuale tra gli occupati e la corrispondente popolazione di riferimento.
VARIAZIONE CONGIUNTURALE	Variazione percentuale rispetto al mese o al periodo immediatamente precedente.
VARIAZIONE TENDENZIALE	Variazione percentuale rispetto allo stesso mese o periodo dell'anno precedente.