



**Liguria
Ricerche**
GRUPPO **Filse**

LE TENDENZE DELL'ECONOMIA LIGURE MERCATO DEL LAVORO NOTA ANNUALE: ANNO 2022

VISITA IL BLOG DI LIGURIA RICERCHE:
<http://liguriaricerche.eu/blog>

La presente nota è stata curata da Liguria Ricerche S.p.A.

Ricercatori:

Germana Dellepiane

Paola Dadone

Laura Dominoni

Sommario

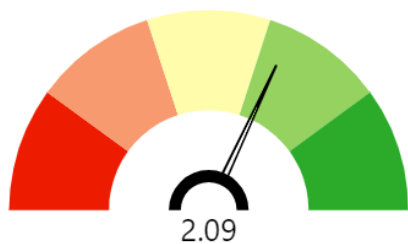
Cruscotti.....	3
Mercato del lavoro: tassi di riferimento	5
Popolazione per condizione lavorativa.....	7
Occupati e disoccupati	9
Legenda.....	10

Cruscotti

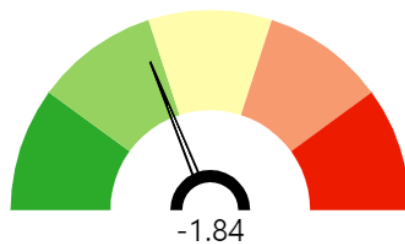
CRUSCOTTO ANNUALE

Variazioni percentuali o in punti percentuali rispetto all'anno 2021

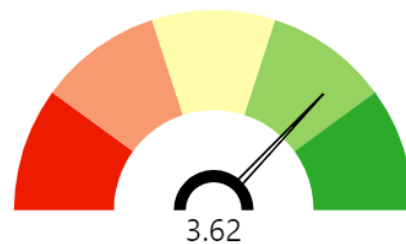
FORZE LAVORO - Variazione annuale percentuale



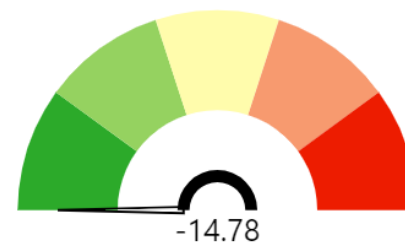
INATTIVI - Variazione annuale percentuale



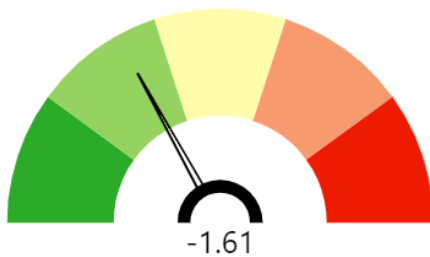
OCCUPATI - Variazione annuale percentuale



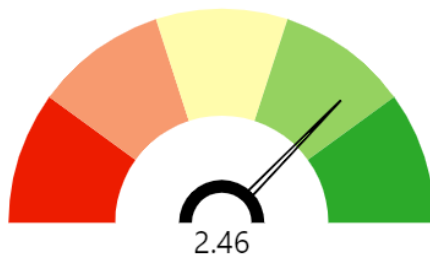
DISOCCUPATI - Variazione annuale percentuale



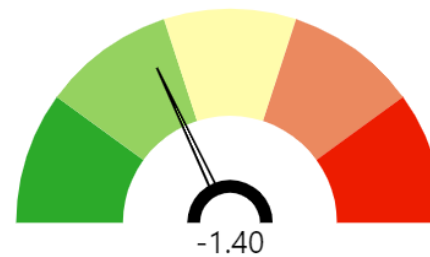
TASSO DI INATTIVITA' - Variazione annuale in punti percentuali



TASSO DI OCCUPAZIONE - Variazione annuale in punti percentuali



TASSO DI DISOCCUPAZIONE - Variazione annuale in punti percentuali



Fonte: Elaborazione Liguria Ricerche su dati Istat

CRUSCOTTO STORICO

Variazioni percentuali o in punti percentuali rispetto all'anno precedente

VARIAZIONI ANNUALI PERCENTUALI

VARIABILE	2019	2020	2021	2022
FORZE LAVORO	-0,22	-4,86	2,47	2,09
OCCUPATI	0,03	-3,69	2,60	3,62
INATTIVI	-1,01	2,68	-3,04	-1,84
DISOCCUPATI	-2,53	-15,90	1,08	-14,78

VARIAZIONI ANNUALI IN PUNTI PERCENTUALI

VARIABILE	2019	2020	2021	2022
Tasso di attività	0,09	-2,82	2,20	1,61
Tasso di occupazione	0,21	-1,74	2,05	2,46
Tasso di inattività	-0,09	2,82	-2,20	-1,61
Tasso di disoccupazione	-0,23	-1,11	-0,09	-1,40

Fonte: Elaborazione Liguria Ricerche su dati Istat

Mercato del lavoro: tassi di riferimento

TABELLA 1: TASSI DI OCCUPAZIONE, DISOCCUPAZIONE E INATTIVITÀ – LIGURIA E AREE DI RIFERIMENTO
Percentuali anno 2022 e variazioni in punti percentuali su anno 2021

Area	Anno 2022			Anno 2021			Variazioni in punti percentuali		
	Tassi di occupazione (15-64)	Tassi di disoccupazione (15-74)	Tassi di inattività (15-64)	Tassi di occupazione (15-64)	Tassi di disoccupazione (15-74)	Tassi di inattività (15-64)	Tassi di occupazione (15-64)	Tassi di disoccupazione (15-74)	Tassi di inattività (15-64)
Liguria	66,0	7,0	29,0	63,5	8,4	30,6	2,5	-1,4	-1,6
Nord-Ovest	67,5	5,5	28,5	65,9	6,5	29,5	1,7	-1,0	-1,0
Italia	60,1	8,1	34,5	58,2	9,5	35,5	1,9	-1,4	-1,1

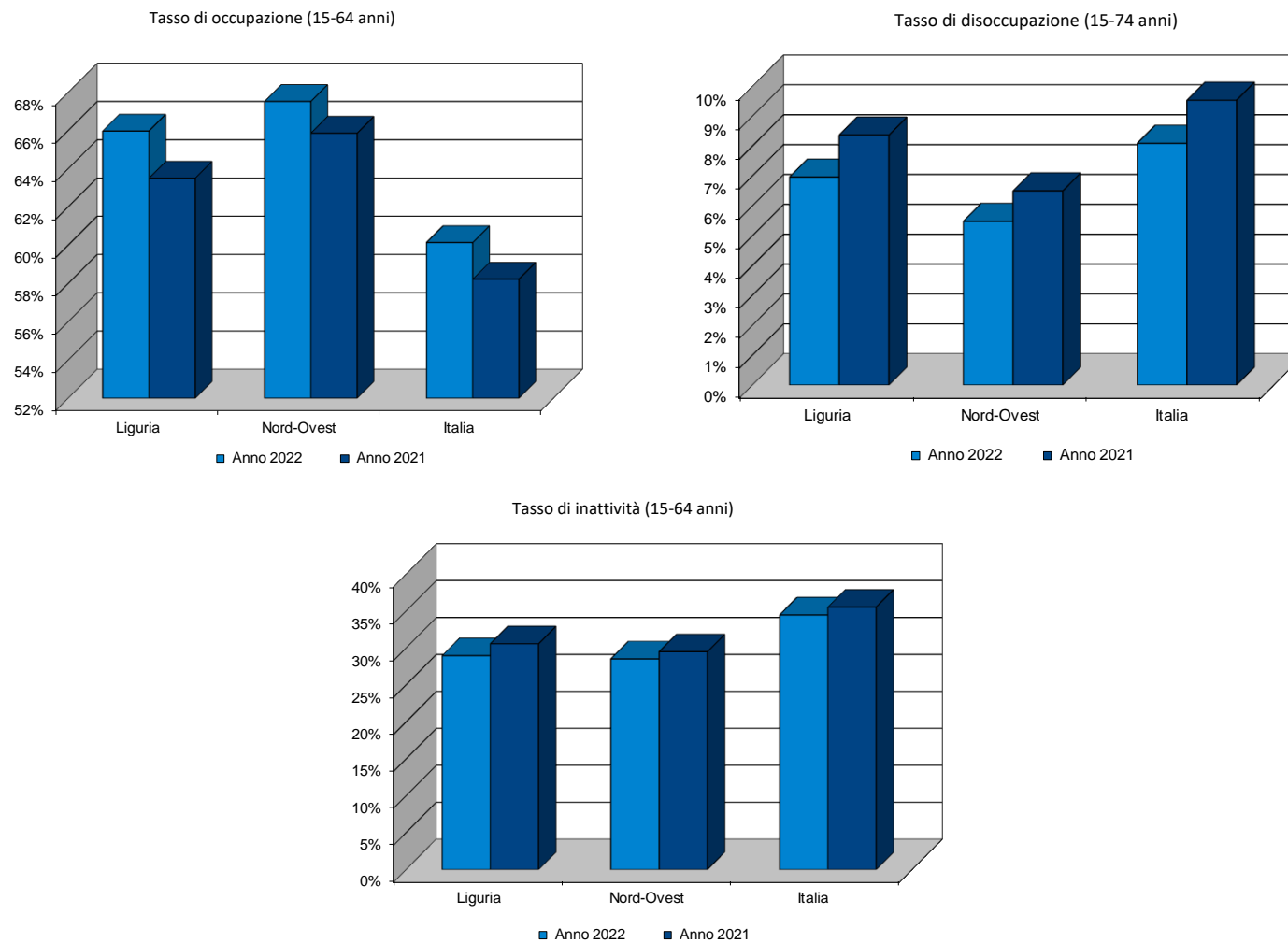
Fonte: Elaborazione Liguria Ricerche su dati Istat

Il livello dei tassi di riferimento colloca la Liguria, come d'abitudine, in una **posizione intermedia tra le performance del Nord Ovest (migliori) e quelle dell'Italia** nel suo complesso (peggiori).

In termini di **dinamica**, i tassi riferiti alla Liguria mostrano un incremento per il tasso di occupazione (+2,5 punti percentuali) e un decremento per il tasso di disoccupazione (-1,4 punti percentuali) e di inattività (-1,6 punti percentuali).

L'incremento del tasso di occupazione risulta più intenso della variazione registrata nei due contesti territoriali di riferimento. La decrescita del tasso di disoccupazione si configura più intensa se paragonata con il Nord-Ovest e allineata con la variazione dell'Italia. Il tasso di inattività, infine, presenta la decrescita più intensa delle tre aree.

GRAFICO 1: TASSI DI OCCUPAZIONE, DISOCCUPAZIONE E INATTIVITÀ – LIGURIA E AREE DI RIFERIMENTO
Percentuali anno 2022 e anno 2021



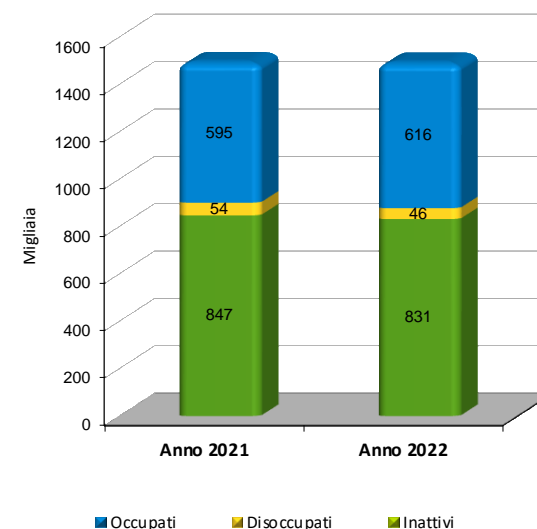
Fonte: Elaborazione Liguria Ricerche su dati Istat

Popolazione per condizione lavorativa

TABELLA 2: POPOLAZIONE PER CONDIZIONE LAVORATIVA – LIGURIA
Valori assoluti anno 2022 (migliaia di euro) e variazioni su anno 2021

Condizione lavorativa	Anno 2022	Anno 2021	Variazioni	
			assolute	%
FORZE LAVORO	662	649	14	2,1
Occupati	616	595	22	3,6
Persone in cerca occupazione	46	54	-8	-14,8
NON FORZE LAVORO	831	847	-16	-1,8
Forze di lavoro potenziali	34	47	-13	-26,9
Non cercano e non disponibili a lavorare	227	229	-2	-1,1
Non forze di lavoro <15 anni	162	163	-1	-0,8
Non forze di lavoro >64 anni	408	407	1	0,2
TOTALE POPOLAZIONE	1.493	1.495	-2	-0,1

Fonte: Elaborazione Liguria Ricerche su dati Istat



Nel 2022 in Liguria si registra un **incremento delle forze lavoro** (+2,1% equivalenti a +14 mila unità). Nel medesimo periodo si assiste a un **calo della popolazione inattiva**, pari a -1,8% ed equivalente a circa 16 mila unità in meno.

Per quanto riguarda la forza lavoro, **aumentano gli occupati** (+3,6%, ossia circa 22 mila unità in più) e diminuiscono **le persone in cerca di occupazione** (-14,8%, ossia circa 8 mila unità in meno).

Con riferimento alla **popolazione inattiva**, invece, si evidenzia un **decremento** sia delle forze di lavoro potenziali (-13 mila unità, ossia -26,9%), sia delle persone che non cercano lavoro e non sono disponibili a lavorare (-2 mila unità, ossia -1,1%).

TABELLA 3: POPOLAZIONE PER CONDIZIONE LAVORATIVA – LIGURIA E PROVINCE

Valori assoluti anno 2022 (migliaia di euro) e variazioni su anno 2021

Condizione lavorativa	Anno 2022	Anno 2021	Variazioni	
			assolute	%
FORZE LAVORO	662	649	14	2,1
Occupati	616	595	22	3,6
<i>Imperia</i>	81	78	3	3,6
<i>Savona</i>	108	103	6	5,6
<i>Genova</i>	341	327	13	4,1
<i>La Spezia</i>	86	87	-1	-0,6
Persone in cerca occupazione	46	54	-8	-14,8
<i>Imperia</i>	8	10	-2	-15,9
<i>Savona</i>	6	8	-3	-31,6
<i>Genova</i>	25	26	-2	-7,2
<i>La Spezia</i>	7	9	-2	-20,0
NON FORZE LAVORO (15-64)	261	276	-15	-5,5
<i>Imperia</i>	39	41	-2	-3,8
<i>Savona</i>	48	52	-3	-6,3
<i>Genova</i>	134	146	-11	-7,8
<i>La Spezia</i>	39	38	1	2,8

Fonte: Elaborazione Liguria Ricerche su dati Istat

L'incremento degli occupati si rileva in tre province (Imperia, Savona e Genova), con la sola eccezione della Spezia; per le persone in cerca di occupazione, la diminuzione risulta invece concorde in tutte le province liguri.

Con riferimento alla popolazione inattiva, si evidenzia un decremento in tre province liguri e un incremento nella provincia della Spezia.

Occupati e disoccupati

TABELLA 4: OCCUPATI PER SETTORE DI ATTIVITÀ E PER GENERE – LIGURIA

Valori assoluti anno 2022 e variazioni % su anno 2021

	Anno 2022			Anno 2021			Variazione %		
	Maschi	Femmine	Totale	Maschi	Femmine	Totale	Maschi	Femmine	Totale
OCCUPATI IN COMPLESSO	349.775	266.341	616.115	331.330	263.270	594.600	5,6	1,2	3,6
Agricoltura	7.507	2.573	10.080	9.912	4.336	14.248	-24,3	-40,7	-29,3
Industria	105.812	21.472	127.284	99.405	19.273	118.678	6,4	11,4	7,3
di cui costruzioni	39.168	4.275	43.443	35.253	1.780	37.033	11,1	140,2	17,3
Servizi	236.456	242.295	478.752	222.012	239.661	461.674	6,5	1,1	3,7
di cui commercio, alberghi e ristoranti	73.591	68.453	142.045	64.971	63.827	128.799	13,3	7,2	10,3
OCCUPATI ALLE DIPENDENZE	251.483	221.661	473.145	230.287	214.952	445.240	9,2	3,1	6,3
Agricoltura	2.879	1.021	3.900	2.668	1.023	3.692	7,9	-0,2	5,6
Industria	82.141	19.035	101.177	76.250	17.401	93.651	7,7	9,4	8,0
di cui costruzioni	23.170	3.340	26.510	18.332	1.451	19.783	26,4	130,2	34,0
Servizi	166.463	201.605	368.068	151.369	196.528	347.897	10,0	2,6	5,8
di cui commercio, alberghi e ristoranti	43.040	50.608	93.648	37.418	45.507	82.925	15,0	11,2	12,9
OCCUPATI ALLE INDIPENDENZE	98.291	44.679	142.971	101.042	48.318	149.360	-2,7	-7,5	-4,3

TABELLA 5: DISOCCUPATI PER CONDIZIONE PROFESSIONALE E PER GENERE – LIGURIA

Valori assoluti anno 2022 e variazioni % su anno 2021

	Anno 2022			Anno 2021			Variazione %		
	Maschi	Femmine	Totale	Maschi	Femmine	Totale	Maschi	Femmine	Totale
DISOCCUPATI IN COMPLESSO	20.376	25.565	45.941	23.317	30.589	53.906	-12,6	-16,4	-14,8
Disoccupati ex-occupati	14.738	14.607	29.345	14.554	15.673	30.228	1,3	-6,8	-2,9
Disoccupati ex-inattivi	2.945	6.408	9.353	4.516	9.072	13.588	-34,8	-29,4	-31,2
Disoccupati senza esperienza di lavoro	2.692	4.550	7.243	4.246	5.844	10.090	-36,6	-22,1	-28,2

Fonte: Elaborazione Liguria Ricerche su dati Istat

La **dinamica positiva degli occupati (+3,6%) è trainata maggiormente dalla componente maschile (+5,6%)**, rispetto al più lieve incremento della partizione femminile (+1,2%).

A livello settoriale **l'andamento positivo è riconducibile al comparto dei servizi e dell'industria**, che registrano una variazione pari rispettivamente a +3,7% e a +7,3%. L'industria è influenzata positivamente dal comparto delle costruzioni, che registra una crescita del 17,3%. L'agricoltura presenta invece una variazione negativa (-29,3%).

Risulta in crescita, rispetto all'anno precedente, **il numero degli occupati alle dipendenze (+6,3%)**. Anche in questo caso, l'incremento annuale è influenzato maggiormente dalla componente maschile (+9,2% rispetto al +3,1% della partizione femminile). In diminuzione, invece, il numero di occupati alle indipendenze (-4,3%).

Per quanto riguarda i **disoccupati**, il decremento complessivo è riconducibile alla diminuzione di tutte le categorie: disoccupati ex-occupati (-2,9%), disoccupati ex-inattivi (-31,2%) e disoccupati senza esperienza di lavoro (-28,2%).

Legenda

FORZE DI LAVORO	Insieme delle persone occupate e disoccupate (classe di età 15-89).
INATTIVI	Le persone che non fanno parte delle forze di lavoro, ovvero le persone non classificate come occupate o in cerca di occupazione (disoccupati).
OCCUPATI	<p>Comprendono le persone tra 15 e 89 anni che nella settimana di riferimento:</p> <ul style="list-style-type: none"> • hanno svolto almeno un'ora di lavoro a fini di retribuzione o di profitto, compresi i coadiuvanti familiari non retribuiti; • sono temporaneamente assenti dal lavoro perché in ferie, con orario flessibile (part time verticale, recupero ore, etc.), in malattia, in maternità/paternità obbligatoria, in formazione professionale retribuita dal datore di lavoro; • sono in congedo parentale e ricevono e/o hanno diritto a un reddito o a prestazioni legate al lavoro, indipendentemente dalla durata dell'assenza; • sono assenti in quanto lavoratori stagionali ma continuano a svolgere regolarmente mansioni e compiti necessari al proseguimento dell'attività (da tali mansioni e compiti va escluso l'adempimento di obblighi legali o amministrativi); • sono temporaneamente assenti per altri motivi e la durata prevista dell'assenza è pari o inferiore a tre mesi. <p>Le precedenti condizioni prescindono dalla sottoscrizione di un contratto di lavoro e gli occupati stimati attraverso l'indagine campionaria sulle Forze di lavoro comprendono pertanto anche forme di lavoro irregolare.</p>
OCCUPATI DIPENDENTI PERMANENTI O A TEMPO INDETERMINATO	Occupati con un rapporto di lavoro dipendente, regolato o meno da contratto, per il quale non è definito alcun termine.

OCCUPATI DIPENDENTI A TERMINE	Occupati con un rapporto di lavoro dipendente, regolato o meno da contratto, per il quale è espressamente indicato un termine di scadenza.
OCCUPATI INDIPENDENTI	Coloro che svolgono la propria attività lavorativa senza vincoli formali di subordinazione. Sono compresi: imprenditori; liberi professionisti, lavoratori autonomi, coadiuvanti nell'azienda di un familiare (se prestano lavoro nell'impresa senza il corrispettivo di una retribuzione contrattuale come dipendenti), collaboratori (con e senza progetto) e prestatori d'opera occasionali.
DISOCCUPATI	<p>Persone non occupate tra i 15 e i 74 anni che:</p> <ul style="list-style-type: none"> • hanno effettuato almeno un'azione di ricerca di lavoro nelle quattro settimane che precedono la settimana di riferimento e sono disponibili a lavorare (o ad avviare un'attività autonoma) entro le due settimane successive; • inizieranno un lavoro entro tre mesi dalla settimana di riferimento e sarebbero disponibili a lavorare (o ad avviare un'attività autonoma) entro le due settimane successive, qualora fosse possibile anticipare l'inizio del lavoro.
TASSO DI INATTIVITÀ	Rapporto percentuale tra gli inattivi e la corrispondente popolazione di riferimento.
TASSO DI DISOCCUPAZIONE	Rapporto percentuale tra i disoccupati e le corrispondenti forze di lavoro.
TASSO DI OCCUPAZIONE	Rapporto percentuale tra gli occupati e la corrispondente popolazione di riferimento.
VARIAZIONE CONGIUNTURALE	Variazione percentuale rispetto al mese o al periodo immediatamente precedente.
VARIAZIONE TENDENZIALE	Variazione percentuale rispetto allo stesso mese o periodo dell'anno precedente.