



**LE TENDENZE DELL'ECONOMIA LIGURE  
MERCATO DEL LAVORO  
II TRIMESTRE 2023**

VISITA IL BLOG DI LIGURIA RICERCHE:  
<http://liguriaricerche.eu/blog>

La presente nota è stata curata da Liguria Ricerche S.p.A.

**Ricercatori:**

Germana Dellepiane

Paola Dadone

Laura Dominoni

## Sommario

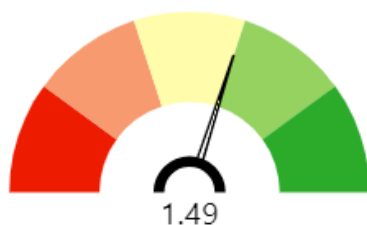
Cruscotti.....	3
Mercato del lavoro: tassi di riferimento .....	5
Popolazione per condizione lavorativa.....	6
Occupati e disoccupati .....	7
Legenda.....	8

## Cruscotti

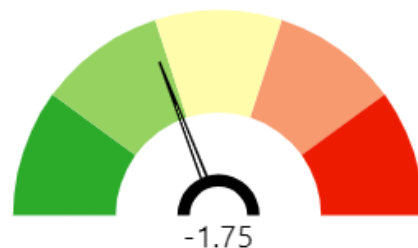
### CRUSCOTTO TRIMESTRALE

Variazioni percentuali o in punti percentuali rispetto al II trimestre 2022

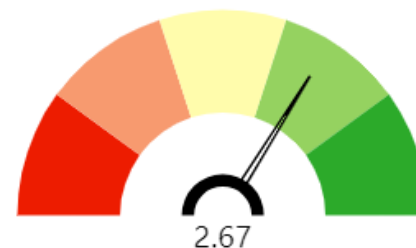
FORZE LAVORO - Variazione tendenziale percentuale



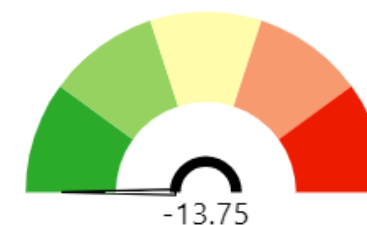
INATTIVI - Variazione tendenziale percentuale



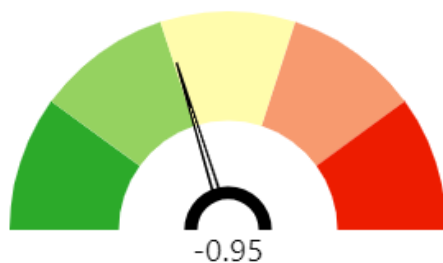
OCCUPATI - Variazione tendenziale percentuale



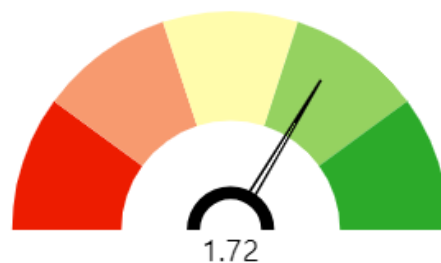
DISOCCUPATI - Variazione tendenziale percentuale



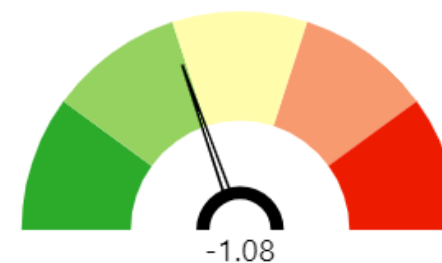
TASSO DI INATTIVITA' - Variazione tendenziale in punti percentuali



TASSO DI OCCUPAZIONE - Variazione tendenziale in punti percentuali



TASSO DI DISOCCUPAZIONE - Variazione tendenziale in punti percentuali



Fonte: Elaborazione Liguria Ricerche su dati Istat

## CRUSCOTTO STORICO

Variazioni percentuali o in punti percentuali rispetto allo stesso trimestre dell'anno precedente

### VARIAZIONI TENDENZIALI PERCENTUALI

VARIABILE	2020-T2	2020-T3	2020-T4	2021-T1	2021-T2	2021-T3	2021-T4	2022-T1	2022-T2	2022-T3	2022-T4	2023-T1	2023-T2
FORZE LAVORO	-8,84	-3,54	-2,36	-0,30	7,55	-0,18	3,11	2,14	3,35	2,97	-0,07	1,90	1,49
OCCUPATI	-6,91	-2,61	-2,27	-0,72	5,95	1,45	3,81	3,39	5,13	2,85	3,12	4,78	2,67
INATTIVI	5,84	1,85	0,53	-1,12	-6,66	-1,52	-2,73	-1,83	-2,68	-2,30	-0,56	-2,04	-1,75
DISOCCUPATI	-27,65	-13,69	-3,24	3,46	27,70	-20,46	-4,18	-8,55	-15,27	4,87	-35,97	-25,95	-13,75

### VARIAZIONI TENDENZIALI IN PUNTI PERCENTUALI

VARIABILE	2020-T2	2020-T3	2020-T4	2021-T1	2021-T2	2021-T3	2021-T4	2022-T1	2022-T2	2022-T3	2022-T4	2023-T1	2023-T2
Tasso di attività	-5,23	-1,99	-1,14	0,11	5,36	0,31	3,02	2,23	1,95	2,13	0,14	0,94	0,95
Tasso di occupazione	-3,38	-1,22	-0,87	-0,30	3,99	1,36	3,15	2,84	2,84	1,91	2,24	2,67	1,72
Tasso di inattività	5,23	1,98	1,14	-0,11	-5,36	-0,31	-3,02	-2,23	-1,95	-2,13	-0,14	-0,94	-0,95
Tasso di disoccupazione	-1,93	-0,88	-0,06	0,40	1,38	-1,48	-0,60	-1,15	-1,58	0,09	-2,98	-2,58	-1,08

Fonte: Elaborazione Liguria Ricerche su dati Istat

## Mercato del lavoro: tassi di riferimento

Il livello dei tassi di occupazione e disoccupazione colloca la Liguria, come d'abitudine, in una **posizione intermedia tra le performance del Nord-Ovest** (migliori) e **quelle dell'Italia** nel suo complesso (peggiori). Il tasso di inattività regionale è invece il più basso delle tre aree.

In termini di **dinamica**, i tassi riferiti alla Liguria mostrano un incremento per il tasso di occupazione (+1,7 punti percentuali) e un decremento per il tasso di disoccupazione (-1,1 punti percentuali) e di inattività (-1,0 punti percentuali).

L'incremento del tasso di occupazione risulta più intenso della variazione registrata nei due contesti territoriali di riferimento. Anche il calo del tasso di disoccupazione e del tasso di inattività si configura come la più intensa delle tre aree considerate.

TASSI DI OCCUPAZIONE, DISOCCUPAZIONE E INATTIVITÀ – LIGURIA E AREE DI RIFERIMENTO  
Percentuali e variazioni in punti percentuali sul II trimestre 2022

Area	Il trimestre 2023			Il trimestre 2022			Variazioni in punti percentuali		
	Tassi di occupazione (15-64)	Tassi di disoccupazione (15-74)	Tassi di inattività (15-64)	Tassi di occupazione (15-64)	Tassi di disoccupazione (15-74)	Tassi di inattività (15-64)	Tassi di occupazione (15-64)	Tassi di disoccupazione (15-74)	Tassi di inattività (15-64)
Liguria	68,4	6,1	27,0	66,7	7,2	28,0	1,7	-1,1	-1,0
Nord-Ovest	68,6	4,9	27,9	67,7	5,6	28,2	0,8	-0,7	-0,4
Italia	61,6	7,5	33,3	60,5	8,0	34,2	1,2	-0,5	-0,9

Fonte: Elaborazione Liguria Ricerche su dati Istat

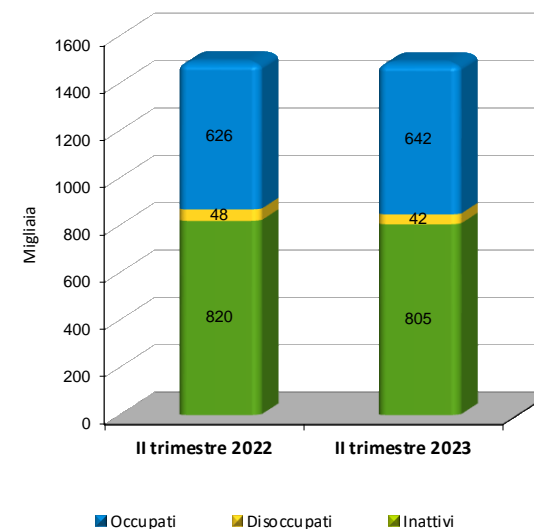
## Popolazione per condizione lavorativa

POPOLAZIONE PER CONDIZIONE LAVORATIVA – LIGURIA

Valori assoluti (migliaia di unità) e variazioni sul II trimestre 2022

Condizione lavorativa	II trimestre 2023	II trimestre 2022	Variazioni	
			assolute	%
<b>FORZE LAVORO</b>	<b>684</b>	<b>674</b>	<b>10</b>	<b>1,5</b>
<b>Occupati</b>	<b>642</b>	<b>626</b>	<b>17</b>	<b>2,7</b>
<b>Persone in cerca occupazione</b>	<b>42</b>	<b>48</b>	<b>-7</b>	<b>-13,8</b>
<b>NON FORZE LAVORO</b>	<b>805</b>	<b>820</b>	<b>-14</b>	<b>-1,8</b>
Forze di lavoro potenziali	28	36	-8	-23,0
Non cercano e non disponibili a lavorare	215	216	-1	-0,3
Non forze di lavoro <15 anni	160	162	-3	-1,6
Non forze di lavoro >64 anni	402	405	-3	-0,7
<b>TOTALE POPOLAZIONE</b>	<b>1.489</b>	<b>1.494</b>	<b>-4</b>	<b>-0,3</b>

Fonte: Elaborazione Liguria Ricerche su dati Istat



Nel II trimestre 2023 in Liguria **le forze lavoro aumentano** rispetto allo stesso periodo dell'anno precedente (+ 10 mila unità, ossia +1,5%). Contemporaneamente si registra un **calo della popolazione inattiva** (-1,8%, equivalente a circa 14 mila unità in meno).

Per quanto riguarda la forza lavoro, **aumentano gli occupati** (+2,7%, ossia circa 17 mila unità in più) e **diminuiscono le persone in cerca di occupazione** (-13,8%, ossia circa 7 mila unità in meno).

Con riferimento alla **popolazione inattiva**, invece, si evidenzia una **diminuzione** sia delle forze di lavoro potenziali (-8 mila unità, ossia -23,0%), sia delle persone che non cercano lavoro e non sono disponibili a lavorare (-1.000 unità, ossia -0,3%).

## Occupati e disoccupati

### OCCUPATI PER SETTORE DI ATTIVITÀ E PER GENERE – LIGURIA

Valori assoluti e variazioni % sul II trimestre 2022

	Il trimestre 2023			Il trimestre 2022			Variazione %		
	Maschi	Femmine	Totale	Maschi	Femmine	Totale	Maschi	Femmine	Totale
<b>OCCUPATI IN COMPLESSO</b>	<b>358.909</b>	<b>283.571</b>	<b>642.480</b>	<b>357.718</b>	<b>268.072</b>	<b>625.790</b>	<b>0,3</b>	<b>5,8</b>	<b>2,7</b>
Agricoltura	2.618	1.863	4.480	6.754	1.735	8.489	-61,2	7,4	-47,2
Industria	107.449	26.761	134.210	102.130	22.949	125.079	5,2	16,6	7,3
di cui costruzioni	38.830	1.871	40.701	42.708	4.000	46.708	-9,1	-53,2	-12,9
Servizi	248.843	254.947	503.790	248.834	243.387	492.221	0,0	4,7	2,4
di cui commercio, alberghi e ristoranti	76.857	70.411	147.269	78.136	70.649	148.785	-1,6	-0,3	-1,0
<b>OCCUPATI ALLE DIPENDENZE</b>	<b>257.019</b>	<b>225.521</b>	<b>482.540</b>	<b>259.087</b>	<b>224.019</b>	<b>483.105</b>	<b>-0,8</b>	<b>0,7</b>	<b>-0,1</b>
Agricoltura	1.865	363	2.228	3.313	812	4.126	-43,7	-55,3	-46,0
Industria	82.569	23.525	106.094	77.490	21.283	98.773	6,6	10,5	7,4
di cui costruzioni	22.129	1.720	23.849	24.918	3.800	28.718	-11,2	-54,7	-17,0
Servizi	172.585	201.633	374.218	178.283	201.924	380.207	-3,2	-0,1	-1,6
di cui commercio, alberghi e ristoranti	38.632	46.312	84.944	42.985	52.816	95.801	-10,1	-12,3	-11,3
<b>OCCUPATI ALLE INDIPENDENZE</b>	<b>101.890</b>	<b>58.049</b>	<b>159.940</b>	<b>98.631</b>	<b>44.053</b>	<b>142.684</b>	<b>3,3</b>	<b>31,8</b>	<b>12,1</b>

### DISOCCUPATI PER CONDIZIONE PROFESSIONALE E PER GENERE – LIGURIA

Valori assoluti e variazioni % sul II trimestre 2022

	Il trimestre 2023			Il trimestre 2022			Variazione %		
	Maschi	Femmine	Totale	Maschi	Femmine	Totale	Maschi	Femmine	Totale
<b>DISOCCUPATI IN COMPLESSO</b>	<b>14.905</b>	<b>26.727</b>	<b>41.632</b>	<b>20.438</b>	<b>27.833</b>	<b>48.271</b>	<b>-27,1</b>	<b>-4,0</b>	<b>-13,8</b>
Disoccupati ex-occupati	7.489	15.774	23.262	14.051	17.240	31.291	-46,7	-8,5	-25,7
Disoccupati ex-inattivi	3.808	6.956	10.763	3.430	6.107	9.536	11,0	13,9	12,9
Disoccupati senza esperienza di lavoro	3.608	3.998	7.606	2.957	4.487	7.444	22,0	-10,9	2,2

Fonte: Elaborazione Liguria Ricerche su dati Istat

La **dinamica positiva degli occupati (+2,7%) è trainata maggiormente dalla componente femminile (+5,8%)**, rispetto al più lieve incremento della partizione maschile (+0,3%).

A livello settoriale **l'andamento positivo è riconducibile al comparto dell'industria e dei servizi**, che registrano variazioni pari rispettivamente a +7,3% e a +2,4%. All'interno dei due comparti si registra però un decremento delle costruzioni (-12,9%) e del commercio e delle attività di alloggio e ristorazione (-1,0%). Anche l'agricoltura presenta una variazione negativa (-47,2%).

**Risulta in lieve diminuzione**, rispetto allo stesso trimestre dell'anno precedente, **il numero degli occupati alle dipendenze (-0,1%)**. La decrescita è imputabile alla componente maschile (-0,8%), mentre la partizione femminile presenta un incremento (+0,7%).

Il numero degli occupati alle indipendenze presenta invece una crescita del 12,1%.

Per quanto riguarda i **disoccupati**, il decremento è riconducibile alla diminuzione dei disoccupati ex-occupati (-25,7%). Aumentano invece i disoccupati ex-inattivi (+12,9%) e i disoccupati senza esperienze di lavoro (+2,2%).



## Legenda

<b>FORZE DI LAVORO</b>	Insieme delle persone occupate e disoccupate (classe di età 15-89).
<b>INATTIVI</b>	Le persone che non fanno parte delle forze di lavoro, ovvero le persone non classificate come occupate o in cerca di occupazione (disoccupati).
<b>OCCUPATI</b>	<p>Comprendono le persone tra 15 e 89 anni che nella settimana di riferimento:</p> <ul style="list-style-type: none"> <li>• hanno svolto almeno un'ora di lavoro a fini di retribuzione o di profitto, compresi i coadiuvanti familiari non retribuiti;</li> <li>• sono temporaneamente assenti dal lavoro perché in ferie, con orario flessibile (part time verticale, recupero ore, etc.), in malattia, in maternità/paternità obbligatoria, in formazione professionale retribuita dal datore di lavoro;</li> <li>• sono in congedo parentale e ricevono e/o hanno diritto a un reddito o a prestazioni legate al lavoro, indipendentemente dalla durata dell'assenza;</li> <li>• sono assenti in quanto lavoratori stagionali ma continuano a svolgere regolarmente mansioni e compiti necessari al proseguimento dell'attività (da tali mansioni e compiti va escluso l'adempimento di obblighi legali o amministrativi);</li> <li>• sono temporaneamente assenti per altri motivi e la durata prevista dell'assenza è pari o inferiore a tre mesi.</li> </ul> <p>Le precedenti condizioni prescindono dalla sottoscrizione di un contratto di lavoro e gli occupati stimati attraverso l'indagine campionaria sulle Forze di lavoro comprendono pertanto anche forme di lavoro irregolare.</p>
<b>OCCUPATI DIPENDENTI PERMANENTI O A TEMPO INDETERMINATO</b>	Occupati con un rapporto di lavoro dipendente, regolato o meno da contratto, per il quale non è definito alcun termine.

<b>OCCUPATI DIPENDENTI A TERMINE</b>	Occupati con un rapporto di lavoro dipendente, regolato o meno da contratto, per il quale è espressamente indicato un termine di scadenza.
<b>OCCUPATI INDIPENDENTI</b>	Coloro che svolgono la propria attività lavorativa senza vincoli formali di subordinazione. Sono compresi: imprenditori; liberi professionisti, lavoratori autonomi, coadiuvanti nell'azienda di un familiare (se prestano lavoro nell'impresa senza il corrispettivo di una retribuzione contrattuale come dipendenti), collaboratori (con e senza progetto) e prestatori d'opera occasionali.
<b>DISOCCUPATI</b>	<p>Persone non occupate tra i 15 e i 74 anni che:</p> <ul style="list-style-type: none"> <li>• hanno effettuato almeno un'azione di ricerca di lavoro nelle quattro settimane che precedono la settimana di riferimento e sono disponibili a lavorare (o ad avviare un'attività autonoma) entro le due settimane successive;</li> <li>• inizieranno un lavoro entro tre mesi dalla settimana di riferimento e sarebbero disponibili a lavorare (o ad avviare un'attività autonoma) entro le due settimane successive, qualora fosse possibile anticipare l'inizio del lavoro.</li> </ul>
<b>TASSO DI INATTIVITÀ</b>	Rapporto percentuale tra gli inattivi e la corrispondente popolazione di riferimento.
<b>TASSO DI DISOCCUPAZIONE</b>	Rapporto percentuale tra i disoccupati e le corrispondenti forze di lavoro.
<b>TASSO DI OCCUPAZIONE</b>	Rapporto percentuale tra gli occupati e la corrispondente popolazione di riferimento.
<b>VARIAZIONE CONGIUNTURALE</b>	Variazione percentuale rispetto al mese o al periodo immediatamente precedente.
<b>VARIAZIONE TENDENZIALE</b>	Variazione percentuale rispetto allo stesso mese o periodo dell'anno precedente.