



**LE TENDENZE DELL'ECONOMIA LIGURE
MERCATO DEL LAVORO
II TRIMESTRE 2024**

VISITA IL BLOG DI LIGURIA RICERCHE:
<http://liguriaricerche.eu/blog>

La presente nota è stata curata da Liguria Ricerche S.p.A.

Ricercatori:

Germana Dellepiane

Paola Dadone

Laura Dominoni

Sommario

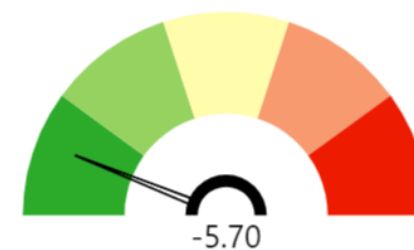
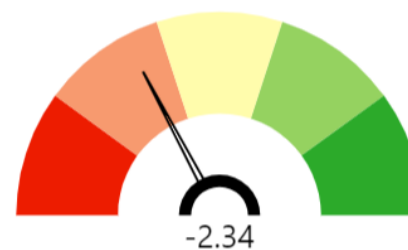
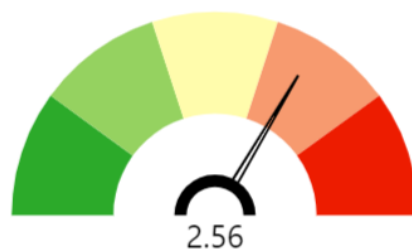
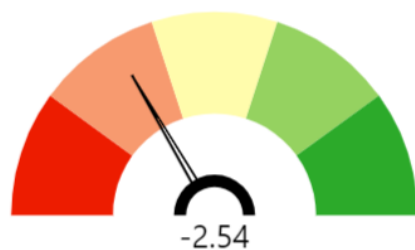
Cruscotti.....	3
Mercato del lavoro: tassi di riferimento	5
Popolazione per condizione lavorativa.....	6
Occupati e disoccupati	7
Legenda.....	8

Cruscotti

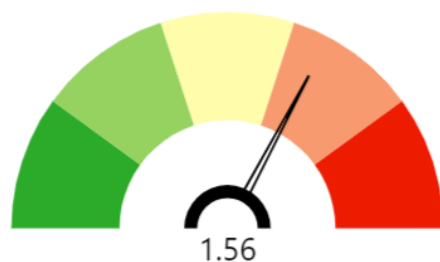
CRUSCOTTO TRIMESTRALE

Variazioni percentuali o in punti percentuali rispetto al II trimestre 2023

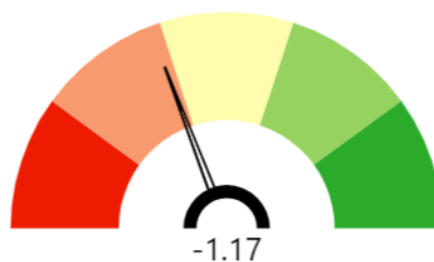
FORZE LAVORO - Variazione tendenziale percentuale INATTIVI - Variazione tendenziale percentuale OCCUPATI - Variazione tendenziale percentuale DISOCCUPATI - Variazione tendenziale percentuale



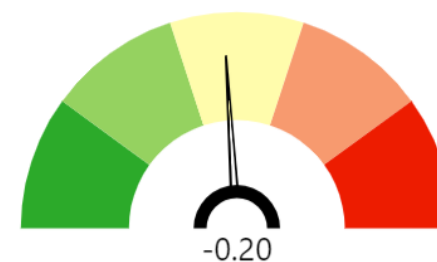
TASSO DI INATTIVITA' - Variazione tendenziale in punti percentuali



TASSO DI OCCUPAZIONE - Variazione tendenziale in punti percentuali



TASSO DI DISOCCUPAZIONE - Variazione tendenziale in punti percentuali



Fonte: Elaborazione Liguria Ricerche su dati Istat

CRUSCOTTO STORICO

Variazioni percentuali o in punti percentuali rispetto allo stesso trimestre dell'anno precedente

VARIAZIONI TENDENZIALI PERCENTUALI

VARIABILE	2021-T2	2021-T3	2021-T4	2022-T1	2022-T2	2022-T3	2022-T4	2023-T1	2023-T2	2023-T3	2023-T4	2024-T1	2024-T2
FORZE LAVORO	7,55	-0,18	3,11	2,14	3,35	2,97	-0,07	1,90	1,49	0,53	3,31	1,38	-2,54
OCCUPATI	5,95	1,45	3,81	3,39	5,13	2,85	3,12	4,78	2,67	0,96	2,71	2,45	-2,34
INATTIVI	-6,66	-1,52	-2,73	-1,83	-2,68	-2,30	-0,56	-2,04	-1,75	-0,81	-3,07	-1,18	2,56
DISOCCUPATI	27,70	-20,46	-4,18	-8,55	-15,27	4,87	-35,97	-25,95	-13,75	-6,01	14,21	-13,27	-5,70

VARIAZIONI TENDENZIALI IN PUNTI PERCENTUALI

VARIABILE	2021-T2	2021-T3	2021-T4	2022-T1	2022-T2	2022-T3	2022-T4	2023-T1	2023-T2	2023-T3	2023-T4	2024-T1	2024-T2
Tasso di attività	5,36	0,31	3,02	2,23	1,95	2,13	0,14	0,94	0,95	0,08	1,47	0,08	-1,56
Tasso di occupazione	3,99	1,36	3,15	2,84	2,84	1,91	2,24	2,67	1,72	0,36	1,00	0,83	-1,17
Tasso di inattività	-5,36	-0,31	-3,02	-2,23	-1,95	-2,13	-0,14	-0,94	-0,95	-0,08	-1,47	-0,08	1,56
Tasso di disoccupazione	1,38	-1,48	-0,60	-1,15	-1,58	0,09	-2,98	-2,58	-1,08	-0,39	0,57	-0,98	-0,20

Fonte: Elaborazione Liguria Ricerche su dati Istat

Mercato del lavoro: tassi di riferimento

Il livello dei tassi di occupazione, disoccupazione e inattività colloca la Liguria, come d'abitudine, in una **posizione intermedia tra le performance del Nord-Ovest** (migliori) e **quelle dell'Italia** nel suo complesso (peggiori).

In termini di **dinamica**, i tassi riferiti alla Liguria mostrano una diminuzione per il tasso di occupazione (-1,2 punti percentuali) e per il tasso di disoccupazione (-0,2 punti percentuali) e un incremento per il tasso di inattività (+1,6 punti percentuali).

La diminuzione del tasso di occupazione è in contrasto con la crescita osservata nel Nord-Ovest e in Italia. La diminuzione del tasso di disoccupazione è invece concorde a quella dei contesti territoriali di riferimento, ma risulta di intensità inferiore. Il tasso di inattività, infine, presenta un incremento che risulta nuovamente in contrasto con le diminuzioni, seppur lievi, osservate in Italia e nel Nord-Ovest.

TASSI DI OCCUPAZIONE, DISOCCUPAZIONE E INATTIVITÀ – LIGURIA E AREE DI RIFERIMENTO
Percentuali e variazioni in punti percentuali sul II trimestre 2023

Area	Il trimestre 2024			Il trimestre 2023			Variazioni in punti percentuali		
	Tassi di occupazione (15-64)	Tassi di disoccupazione (15-74)	Tassi di inattività (15-64)	Tassi di occupazione (15-64)	Tassi di disoccupazione (15-74)	Tassi di inattività (15-64)	Tassi di occupazione (15-64)	Tassi di disoccupazione (15-74)	Tassi di inattività (15-64)
Liguria	67,2	5,9	28,6	68,4	6,1	27,0	-1,2	-0,2	1,6
Nord-Ovest	69,1	4,4	27,6	68,6	4,9	27,9	0,6	-0,5	-0,2
Italia	62,3	6,7	33,2	61,6	7,5	33,3	0,7	-0,8	-0,2

Fonte: Elaborazione Liguria Ricerche su dati Istat

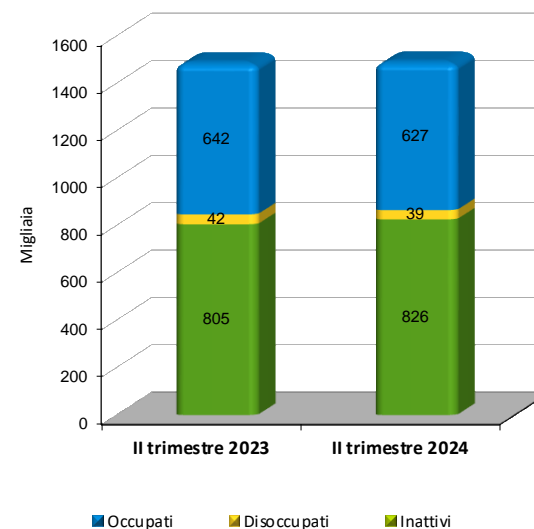
Popolazione per condizione lavorativa

POPOLAZIONE PER CONDIZIONE LAVORATIVA – LIGURIA

Valori assoluti (migliaia di unità) e variazioni sul II trimestre 2023

Condizione lavorativa	II trimestre 2024	II trimestre 2023	Variazioni	
			assolute	%
FORZE LAVORO	667	684	-17	-2,5
Occupati	627	642	-15	-2,3
Persone in cerca occupazione	39	42	-2	-5,7
NON FORZE LAVORO	826	805	21	2,6
Forze di lavoro potenziali	27	28	-1	-2,2
Non cercano e non disponibili a lavorare	231	215	16	7,3
Non forze di lavoro <15 anni	158	160	-1	-0,7
Non forze di lavoro >64 anni	409	402	7	1,7
TOTALE POPOLAZIONE	1.493	1.489	3	0,2

Fonte: Elaborazione Liguria Ricerche su dati Istat



Nel II trimestre 2024 in Liguria **le forze lavoro diminuiscono** rispetto allo stesso periodo dell'anno precedente (-17 mila unità, ossia -2,5%). Contemporaneamente si registra un **aumento della popolazione inattiva** (+2,6%, equivalente a circa 21 mila unità in più).

Per quanto riguarda la forza lavoro, **diminuiscono sia gli occupati** (-2,3%, ossia circa 15 mila unità in meno), **sia le persone in cerca di occupazione** (-5,7%, ossia circa 2 mila unità in meno).

Con riferimento alla **popolazione inattiva**, invece, si evidenzia un **aumento** delle persone che non cercano lavoro e non sono disponibili a lavorare (+16 mila unità, ossia +7,3%) e una diminuzione delle forze di lavoro potenziali (-1.000 unità, ossia -2,2%).

Occupati e disoccupati

OCCUPATI PER SETTORE DI ATTIVITÀ E PER GENERE – LIGURIA

Valori assoluti e variazioni % sul II trimestre 2023

	II trimestre 2024			II trimestre 2023			Variazione %		
	Maschi	Femmine	Totale	Maschi	Femmine	Totale	Maschi	Femmine	Totale
OCCUPATI IN COMPLESSO	353.242	274.209*	627.451*	358.909	283.571	642.480	-1,6	-3,3	-2,3
Agricoltura	2.083	1.485*	3.568*	2.618	1.863	4.480	-20,4	-20,3	-20,4
Industria	117.768	25.283	143.052	107.449	26.761	134.210	9,6	-5,5	6,6
di cui costruzioni	42.658	2.761	45.419	38.830	1.871	40.701	9,9	47,6	11,6
Servizi	233.391	247.440	480.832	248.843	254.947	503.790	-6,2	-2,9	-4,6
di cui commercio, alberghi e ristoranti	66.754	60.120	126.874	76.857	70.411	147.269	-13,1	-14,6	-13,8
OCCUPATI ALLE DIPENDENZE	262.963	227.353*	490.316*	257.019	225.521	482.540	2,3	0,8	1,6
Agricoltura	1.138	..	1.138*	1.865	363	2.228	-39,0	..	-48,9
Industria	95.506	23.620	119.126	82.569	23.525	106.094	15,7	0,4	12,3
di cui costruzioni	22.379	2.357	24.736	22.129	1.720	23.849	1,1	37,0	3,7
Servizi	166.320	203.733	370.053	172.585	201.633	374.218	-3,6	1,0	-1,1
di cui commercio, alberghi e ristoranti	42.852	47.055	89.907	38.632	46.312	84.944	10,9	1,6	5,8
OCCUPATI ALLE INDIPENDENZE	90.279	46.856	137.135	101.890	58.049	159.940	-11,4	-19,3	-14,3

* La voce non include il numero degli occupati alle dipendenze femminili nell'agricoltura, il cui valore non è fornito da Istat.

DISOCCUPATI PER CONDIZIONE PROFESSIONALE E PER GENERE – LIGURIA

Valori assoluti e variazioni % sul II trimestre 2023

	II trimestre 2024			II trimestre 2023			Variazione %		
	Maschi	Femmine	Totale	Maschi	Femmine	Totale	Maschi	Femmine	Totale
DISOCCUPATI IN COMPLESSO	18.944	20.316	39.260	14.905	26.727	41.632	27,1	-24,0	-5,7
Disoccupati ex-occupati	10.133	11.159	21.292	7.489	15.774	23.262	35,3	-29,3	-8,5
Disoccupati ex-inattivi	4.696	7.953	12.649	3.808	6.956	10.763	23,3	14,3	17,5
Disoccupati senza esperienza di lavoro	4.115	1.204	5.319	3.608	3.998	7.606	14,1	-69,9	-30,1

Fonte: Elaborazione Liguria Ricerche su dati Istat

La **dinamica negativa degli occupati (-2,3%) è influenzata maggiormente dalla componente femminile (-3,3%)** e, in misura minore, dalla partizione maschile (-1,6%).

A livello settoriale **l'andamento negativo è riconducibile ai comparti dell'agricoltura (-20,4%) e dei servizi (-4,6%)**. All'interno del comparto dei servizi si registra un decremento del commercio e delle attività di alloggio e ristorazione (-13,8%). L'industria presenta invece una variazione positiva (+6,6%), influenzata anche dall'andamento delle costruzioni (+11,6%).

Risulta in aumento, rispetto allo stesso trimestre dell'anno precedente, **il numero degli occupati alle dipendenze (+1,6%)**. In questo caso l'incremento deriva in misura maggiore dalla crescita dell'occupazione maschile (+2,3% rispetto al +0,8% della partizione femminile). Il numero degli occupati alle indipendenze, invece, registra una diminuzione (-14,3%).

Per quanto riguarda i **disoccupati**, il decremento è riconducibile alla diminuzione di due categorie: disoccupati ex-occupati (-8,5%) e disoccupati senza esperienza di lavoro (-30,1%); aumentano invece i disoccupati ex-inattivi (+17,5%).

Legenda

FORZE DI LAVORO	Insieme delle persone occupate e disoccupate (classe di età 15-89).
INATTIVI	Le persone che non fanno parte delle forze di lavoro, ovvero le persone non classificate come occupate o in cerca di occupazione (disoccupati).
OCCUPATI	<p>Comprendono le persone tra 15 e 89 anni che nella settimana di riferimento:</p> <ul style="list-style-type: none"> • hanno svolto almeno un'ora di lavoro a fini di retribuzione o di profitto, compresi i coadiuvanti familiari non retribuiti; • sono temporaneamente assenti dal lavoro perché in ferie, con orario flessibile (part time verticale, recupero ore, etc.), in malattia, in maternità/paternità obbligatoria, in formazione professionale retribuita dal datore di lavoro; • sono in congedo parentale e ricevono e/o hanno diritto a un reddito o a prestazioni legate al lavoro, indipendentemente dalla durata dell'assenza; • sono assenti in quanto lavoratori stagionali ma continuano a svolgere regolarmente mansioni e compiti necessari al proseguimento dell'attività (da tali mansioni e compiti va escluso l'adempimento di obblighi legali o amministrativi); • sono temporaneamente assenti per altri motivi e la durata prevista dell'assenza è pari o inferiore a tre mesi. <p>Le precedenti condizioni prescindono dalla sottoscrizione di un contratto di lavoro e gli occupati stimati attraverso l'indagine campionaria sulle Forze di lavoro comprendono pertanto anche forme di lavoro irregolare.</p>
OCCUPATI DIPENDENTI PERMANENTI O A TEMPO INDETERMINATO	Occupati con un rapporto di lavoro dipendente, regolato o meno da contratto, per il quale non è definito alcun termine.

OCCUPATI DIPENDENTI A TERMINE	Occupati con un rapporto di lavoro dipendente, regolato o meno da contratto, per il quale è espressamente indicato un termine di scadenza.
OCCUPATI INDIPENDENTI	Coloro che svolgono la propria attività lavorativa senza vincoli formali di subordinazione. Sono compresi: imprenditori; liberi professionisti, lavoratori autonomi, coadiuvanti nell'azienda di un familiare (se prestano lavoro nell'impresa senza il corrispettivo di una retribuzione contrattuale come dipendenti), collaboratori (con e senza progetto) e prestatori d'opera occasionali.
DISOCCUPATI	<p>Persone non occupate tra i 15 e i 74 anni che:</p> <ul style="list-style-type: none"> • hanno effettuato almeno un'azione di ricerca di lavoro nelle quattro settimane che precedono la settimana di riferimento e sono disponibili a lavorare (o ad avviare un'attività autonoma) entro le due settimane successive; • inizieranno un lavoro entro tre mesi dalla settimana di riferimento e sarebbero disponibili a lavorare (o ad avviare un'attività autonoma) entro le due settimane successive, qualora fosse possibile anticipare l'inizio del lavoro.
TASSO DI INATTIVITÀ	Rapporto percentuale tra gli inattivi e la corrispondente popolazione di riferimento.
TASSO DI DISOCCUPAZIONE	Rapporto percentuale tra i disoccupati e le corrispondenti forze di lavoro.
TASSO DI OCCUPAZIONE	Rapporto percentuale tra gli occupati e la corrispondente popolazione di riferimento.
VARIAZIONE CONGIUNTURALE	Variazione percentuale rispetto al mese o al periodo immediatamente precedente.
VARIAZIONE TENDENZIALE	Variazione percentuale rispetto allo stesso mese o periodo dell'anno precedente.