



**Liguria  
Ricerche**  
GRUPPO **Filse**



# LE TENDENZE DELL'ECONOMIA LIGURE IMPORT/EXPORT IV TRIMESTRE 2021

VISITA IL BLOG DI LIGURIA RICERCHE:  
<http://liguriaricerche.eu/blog>

La presente nota è stata curata da Liguria Ricerche S.p.A.

**Ricercatori:**

Germana Dellepiane

Paola Dadone

Laura Dominoni

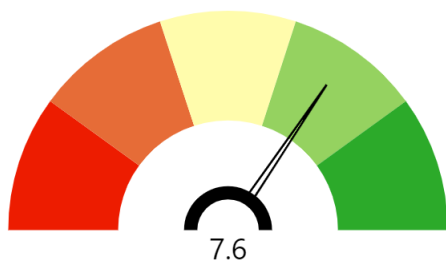
## Sommario

<b>Cruscotti .....</b>	<b>3</b>
<b>Flussi per area geografica .....</b>	<b>4</b>
<b>Flussi per settore merceologico: Export .....</b>	<b>6</b>
<b>Flussi per settore merceologico: Import .....</b>	<b>7</b>
<b>Legenda .....</b>	<b>8</b>

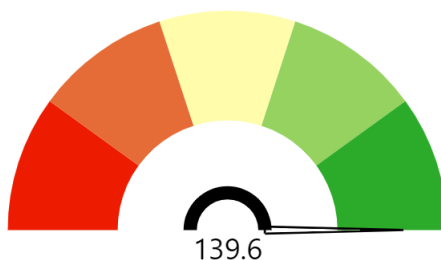
## Cruscotti

### CRUSCOTTO TRIMESTRALE: ESPORTAZIONI ED IMPORTAZIONI – LIGURIA variazioni % sul IV trimestre 2020

ESPORTAZIONI - Variazione percentuale tendenziale



IMPORTAZIONI - Variazione percentuale tendenziale



Fonte: Elaborazione Liguria Ricerche su dati Istat Coeweb

### CRUSCOTTO STORICO: ESPORTAZIONI ED IMPORTAZIONI – LIGURIA variazioni % sullo stesso trimestre dell'anno precedente

VARIABILE	2018-T4	2019-T1	2019-T2	2019-T3	2019-T4	2020-T1	2020-T2	2020-T3	2020-T4	2021-T1	2021-T2	2021-T3	2021-T4
ESPORTAZIONI	-8,32	-2,25	-14,89	-6,97	3,18	37,39	-29,57	0,50	-5,68	-34,61	39,73	54,82	7,58
IMPORTAZIONI	52,91	8,65	16,12	5,15	-5,39	-5,11	-39,21	-17,65	-35,70	-13,33	64,83	35,60	139,57

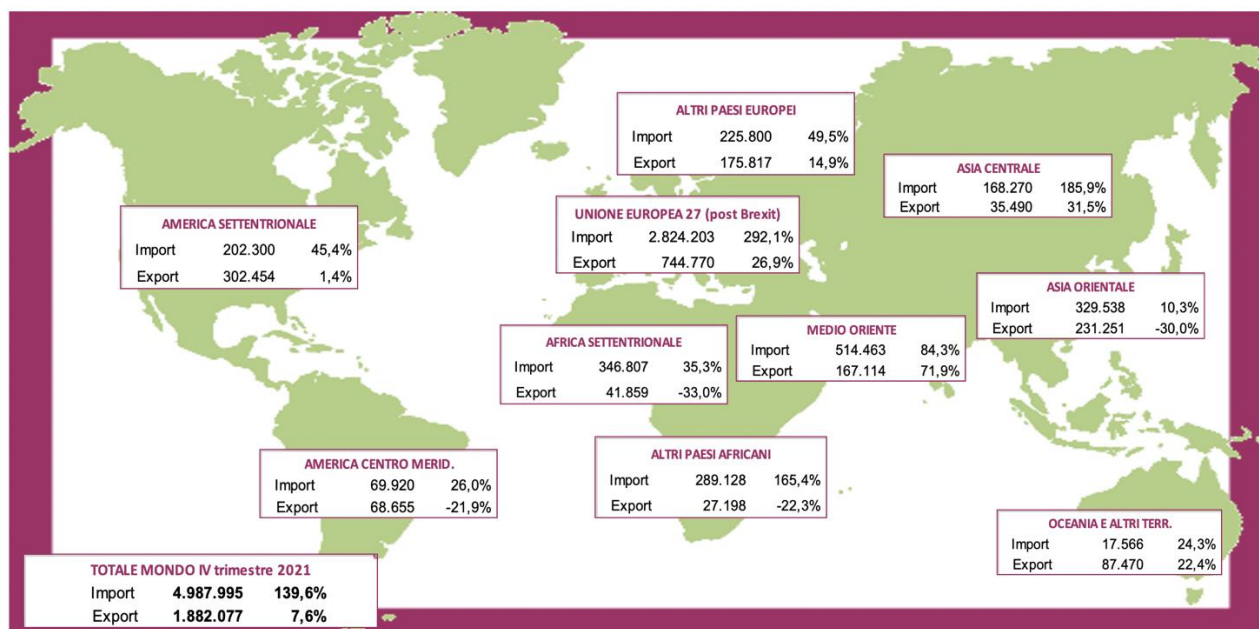
Fonte: Elaborazione Liguria Ricerche su dati Istat Coeweb

## Flussi per area geografica

IMPORT/EXPORT PER AREA GEOGRAFICA – LIGURIA

Valori assoluti IV trimestre 2021 (migliaia di euro)\* e variazioni % sul IV trimestre 2020

\*Dati provvisori



Fonte: Elaborazione Liguria Ricerche su dati Istat Coeweb

La dinamica tendenziale dell'**export ligure** per il quarto trimestre 2021 appare positiva: le esportazioni aumentano, rispetto allo stesso trimestre dell'anno precedente, del 7,6%, e le importazioni segnano un +139,6%. Si consideri che tali variazioni derivano dal confronto con il quarto trimestre del 2020, ancora parzialmente influenzato dalla situazione pandemica.

In termini di **destinazione**, l'export ligure aumenta verso l'Unione Europea (+26,9%) e gli altri Paesi europei (+14,9%), verso il Medio Oriente (+92,3%), l'America settentrionale (+1,4%), l'Asia centrale (+31,5%) e il Medio Oriente (+71,9%) e verso l'Oceania e gli altri territori (+22,4%). Diminuisce, invece, verso le altre destinazioni.

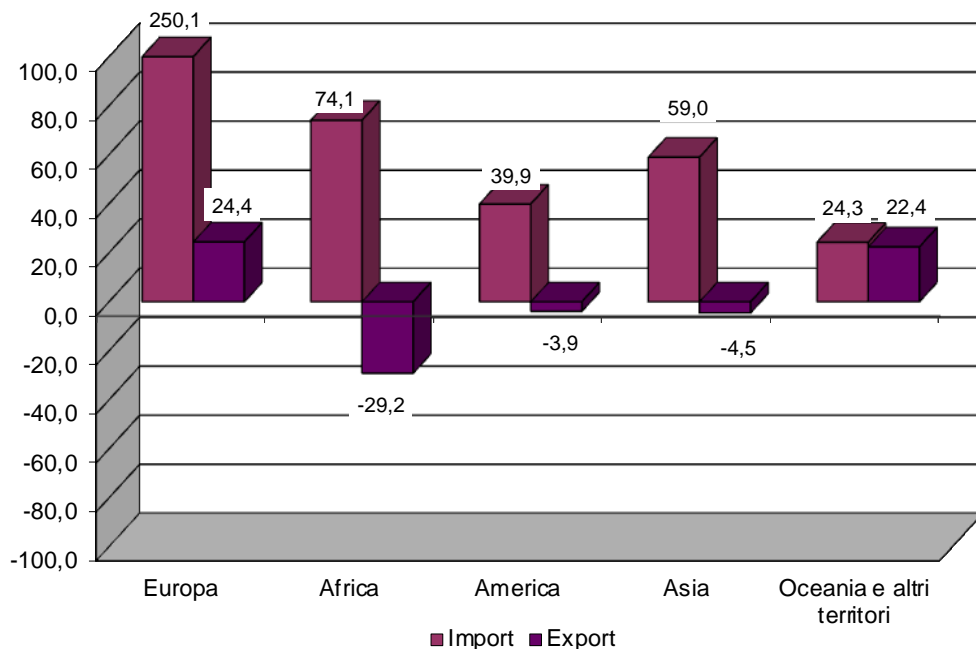
I flussi in import aumentano invece per tutti i mercati di origine.

Complessivamente **la bilancia commerciale** del trimestre, ossia il saldo tra il valore delle esportazioni e quello delle importazioni relativamente alle sole merci, **resta negativa (-3,1 miliardi)** e peggiora rispetto allo stesso trimestre dell'anno precedente (-333 milioni di euro).

## IMPORT/EXPORT PER CONTINENTE – LIGURIA

Variazioni % sul IV trimestre 2020\*

\*Dati provvisori



Nel IV trimestre 2021 le importazioni e le esportazioni liguri registrano trend differenti nei cinque continenti.

In termini di esportazioni, si registra un incremento dei flussi verso l'Europa e l'Oceania e altri territori (pari rispettivamente a +24,4% e a +22,4%). Nel trimestre esaminato, l'Europa rappresenta la destinazione preponderante dell'export ligure, con una quota pari al 48,9% dei flussi totali, motivo per cui l'incremento delle esportazioni registrato in questo continente ha un impatto significativo sul risultato complessivo regionale. Un decremento nei flussi si registra invece in Africa (-29,2%), in America (-3,9%) e in Asia (-4,5%).

In termini di importazioni, come già visto in precedenza, si registrano variazioni positive in provenienza da tutti i continenti, con l'incremento più significativo in Europa (+250,1%), continente che rappresenta il 61,1% dei flussi in entrata totali della regione.

Fonte: Elaborazione Liguria Ricerche su dati Istat Coeweb

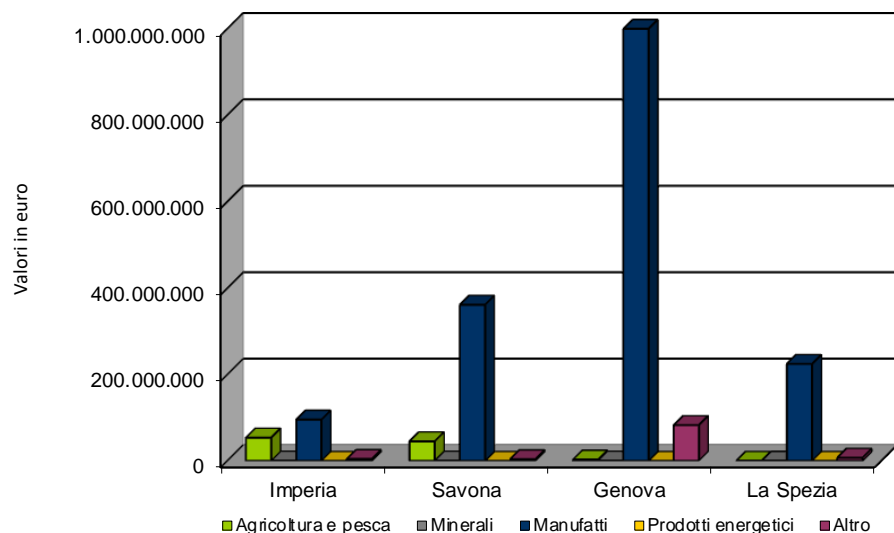
## Flussi per settore merceologico: Export

EXPORT PER SETTORE MERCEOLOGICO SU BASE PROVINCIALE

Valori assoluti (euro) IV trimestre 2021\* e variazioni % sul IV trimestre 2020

\*Dati provvisori

Area geografica	Variazioni %					Totale
	Agricoltura e pesca	Minerali	Manufatti	Prodotti energetici	Altro	
Imperia	25,8	70,4	37,5	0,0	170,3	35,0
Savona	-3,3	60,0	13,7	0,0	96,3	12,0
Genova	-16,2	-56,0	4,1	0,0	45,1	6,2
La Spezia	34,3	-57,7	-5,7	0,0	-15,2	-6,1
<b>LIGURIA</b>	<b>9,7</b>	<b>-19,6</b>	<b>6,0</b>	<b>0,0</b>	<b>42,1</b>	<b>7,6</b>



Fonte: Elaborazioni Liguria Ricerche su dati Istat Coeweb

L'incremento delle **esportazioni** regionali (+7,6%) è la sintesi degli aumenti registrati in tre delle quattro province liguri: +35,0% a Imperia, +12,0% a Savona e +6,2% a Genova. Solo nella provincia di Spezia si è invece registrato un decremento, pari al 6,1%.

Per quanto riguarda le **categorie merceologiche**, a livello regionale aumentano i flussi di export per i prodotti dell'agricoltura e pesca (+9,7%), per i prodotti manifatturieri (+6,0%) e per la categoria residuale «altro» (+42,1%). Una dinamica negativa si rileva invece per i minerali (-19,6%), influenzati negativamente dalle contrazioni registrate a Genova (-56,0%) e nella Spezia (-57,7%).

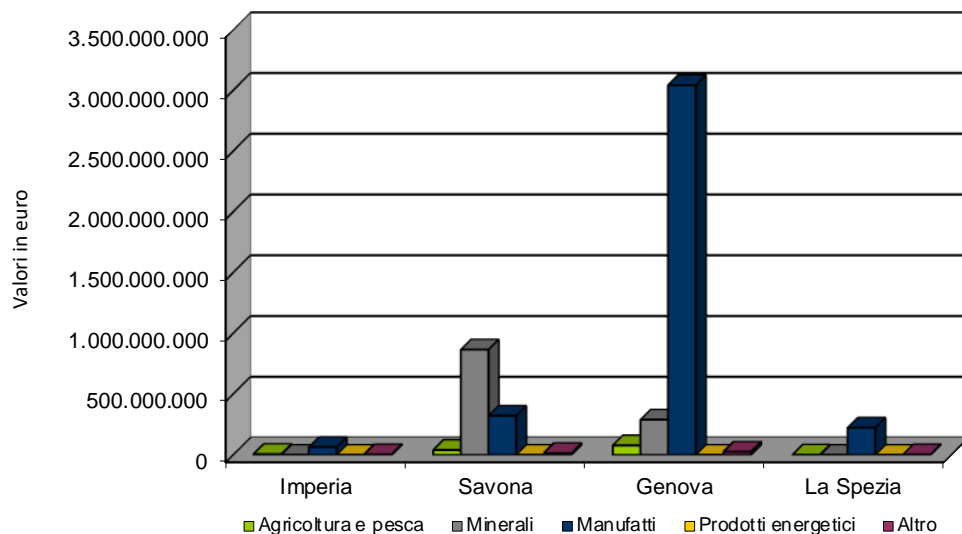
## Flussi per settore merceologico: Import

IMPORT PER SETTORE MERCEOLOGICO SU BASE PROVINCIALE

Valori assoluti (euro) IV trimestre 2021\* e variazioni % sul IV trimestre 2020\*

\*Dati provvisori

Area geografica	Variazioni %					Totale
	Agricoltura e pesca	Minerali	Manufatti	Prodotti energetici	Altro	
Imperia	13,7	179,8	63,9	0,0	90,3	59,3
Savona	-1,1	117,2	30,9	0,0	222,7	80,0
Genova	25,1	172,4	250,9	0,0	55,4	226,5
La Spezia	-13,7	-99,9	28,0	0,0	80,5	-20,6
<b>LIGURIA</b>	<b>14,2</b>	<b>87,8</b>	<b>175,0</b>	<b>0,0</b>	<b>89,8</b>	<b>139,6</b>



Fonte: Elaborazioni Liguria Ricerche su dati Istat Coeweb

L'incremento delle **importazioni** interessa tre delle quattro province liguri: +59,3% a Imperia, +80,0% a Savona, +226,5% a Genova. Nella Spezia si registra invece un decremento (-20,6%).

Anche in termini di **categorie merceologiche** si rileva un incremento generalizzato. Aumentano le importazioni dei prodotti dell'agricoltura e pesca (+14,2%), nonostante le diminuzioni registrate a Savona e nella provincia della Spezia, e i manufatti (+175,0%), che corrispondono al 73,3% dell'import regionale. Anche i minerali e la categoria residuale «altro» presentano una dinamica tendenziale positiva registrando percentuali positive pari a +87,8% e +89,8%.

Nel complesso, sia le importazioni che le esportazioni regionali hanno sperimentato un incremento nel IV trimestre 2021; tuttavia, **l'aumento più intenso delle importazioni** (+139,6% rispetto al +7,6% delle esportazioni) ha portato ad un peggioramento tendenziale del saldo di bilancia commerciale regionale.



## Legenda

<b>BILANCIA COMMERCIALE</b>	Il saldo di bilancia commerciale corrisponde alla differenza tra il valore delle esportazioni e quello delle importazioni, relativamente alle sole merci.
-----------------------------	---