



**LE TENDENZE DELL'ECONOMIA LIGURE  
MERCATO DEL LAVORO  
II TRIMESTRE 2022**

VISITA IL BLOG DI LIGURIA RICERCHE:  
<http://liguriaricerche.eu/blog>

La presente nota è stata curata da Liguria Ricerche S.p.A.

**Ricercatori:**

Germana Dellepiane

Paola Dadone

Laura Dominoni

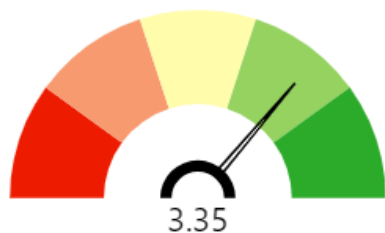
## Sommario

Cruscotti.....	3
Mercato del lavoro: tassi di riferimento .....	5
Popolazione per condizione lavorativa.....	6
Occupati e disoccupati .....	7
Legenda.....	8

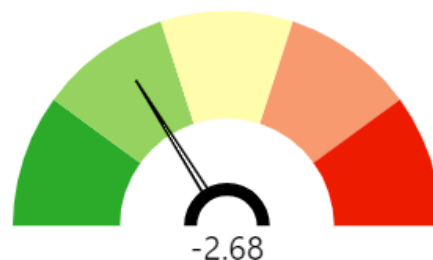
## Cruscotti

### CRUSCOTTO TRIMESTRALE

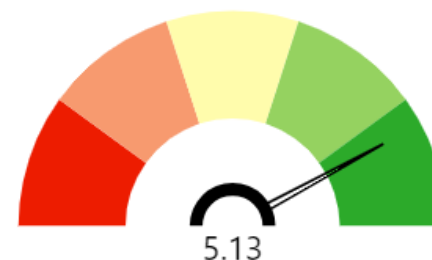
FORZE LAVORO - Variazione tendenziale percentuale



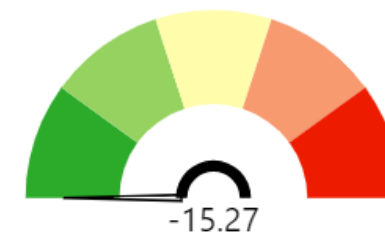
INATTIVI - Variazione tendenziale percentuale



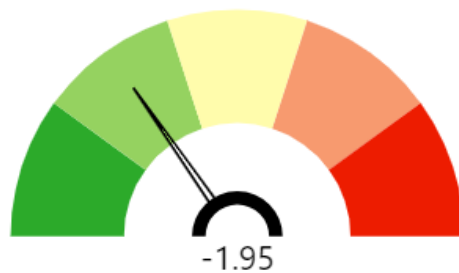
OCCUPATI - Variazione tendenziale percentuale



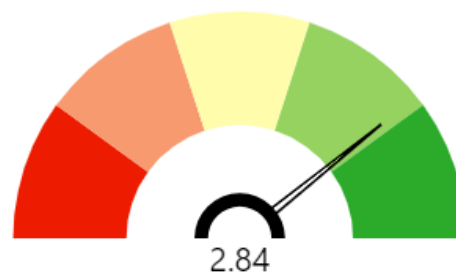
DISOCCUPATI - Variazione tendenziale percentuale



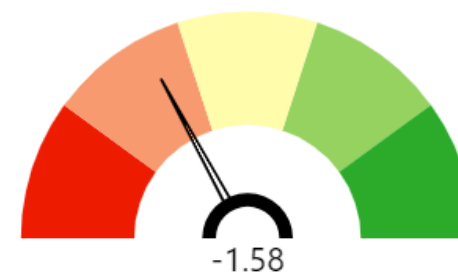
TASSO DI INATTIVITA' - Variazione tendenziale in punti percentuali



TASSO DI OCCUPAZIONE - Variazione tendenziale in punti percentuali



TASSO DI DISOCCUPAZIONE - Variazione tendenziale in punti percentuali



Fonte: Elaborazione Liguria Ricerche su dati Istat

## CRUSCOTTO STORICO

### VARIAZIONI TENDENZIALI PERCENTUALI

VARIABILE	2019-T2	2019-T3	2019-T4	2020-T1	2020-T2	2020-T3	2020-T4	2021-T1	2021-T2	2021-T3	2021-T4	2022-T1	2022-T2
FORZE LAVORO	-0,99	1,05	-0,74	-4,69	-8,84	-3,54	-2,36	-0,30	7,55	-0,18	3,11	2,14	3,35
OCCUPATI	0,02	1,13	0,26	-2,97	-6,91	-2,61	-2,27	-0,72	5,95	1,45	3,81	3,39	5,13

### VARIAZIONI TENDENZIALI PERCENTUALI

VARIABILE	2019-T2	2019-T3	2019-T4	2020-T1	2020-T2	2020-T3	2020-T4	2021-T1	2021-T2	2021-T3	2021-T4	2022-T1	2022-T2
INATTIVI	-0,44	-2,02	-0,64	2,51	5,84	1,85	0,53	-1,12	-6,66	-1,52	-2,73	-1,83	-2,68
DISOCCUPATI	-9,86	0,15	-10,06	-17,64	-27,65	-13,69	-3,24	3,46	27,70	-20,46	-4,18	-8,55	-15,27

### VARIAZIONI TENDENZIALI IN PUNTI PERCENTUALI

VARIABILE	2019-T2	2019-T3	2019-T4	2020-T1	2020-T2	2020-T3	2020-T4	2021-T1	2021-T2	2021-T3	2021-T4	2022-T1	2022-T2
Tasso di attività	-0,39	0,72	-0,40	-2,92	-5,23	-1,99	-1,14	0,11	5,36	0,31	3,02	2,23	1,95
Tasso di occupazione	0,30	0,73	0,18	-1,48	-3,38	-1,22	-0,87	-0,30	3,99	1,36	3,15	2,84	2,84

### VARIAZIONI TENDENZIALI IN PUNTI PERCENTUALI

VARIABILE	2019-T2	2019-T3	2019-T4	2020-T1	2020-T2	2020-T3	2020-T4	2021-T1	2021-T2	2021-T3	2021-T4	2022-T1	2022-T2
Tasso di inattività	0,39	-0,72	0,40	2,92	5,23	1,98	1,14	-0,11	-5,36	-0,31	-3,02	-2,23	-1,95
Tasso di disoccupazione	-0,93	-0,06	-0,91	-1,57	-1,93	-0,88	-0,06	0,40	1,38	-1,48	-0,60	-1,15	-1,58

Fonte: Elaborazione Liguria Ricerche su dati Istat

## Mercato del lavoro: tassi di riferimento

Il livello dei tassi di occupazione e disoccupazione colloca la Liguria, come d'abitudine, in una **posizione intermedia tra le performance del Nord Ovest** (migliori) e **quelle dell'Italia** nel suo complesso (peggiori). Il livello del tasso di inattività è invece il più basso dei tre contesti di riferimento.

In termini di **dinamica**, i tassi riferiti alla Liguria mostrano un incremento per il tasso di occupazione (+2,8 punti percentuali) e un decremento per il tasso di disoccupazione (-1,6 punti percentuali) e di inattività (-1,9 punti percentuali).

L'incremento del tasso di occupazione risulta più intenso della variazione registrata dai due contesti territoriali di riferimento. Anche la diminuzione del tasso di disoccupazione, concorde con la media italiana e del Nord-Ovest, è in linea con la variazione nazionale e più intensa della diminuzione registrata dal Nord-Ovest. Anche per il tasso di inattività l'andamento regionale ricalca quello dei comparti di riferimento, mostrando la decrescita più intensa.

### TASSI DI ATTIVITÀ, OCCUPAZIONE E DISOCCUPAZIONE – LIGURIA E AREE DI RIFERIMENTO

Valori assoluti e variazioni % sul II trimestre 2021

Area	Il trimestre 2022			Il trimestre 2021			Variazioni %		
	Tassi di occupazione (15-64)	Tassi di disoccupazione (15-74)	Tassi di inattività (15-64)	Tassi di occupazione (15-64)	Tassi di disoccupazione (15-74)	Tassi di inattività (15-64)	Tassi di occupazione (15-64)	Tassi di disoccupazione (15-74)	Tassi di inattività (15-64)
Liguria	66,7	7,2	28,0	63,8	8,8	29,9	2,8	-1,6	-1,9
Nord-Ovest	67,7	5,6	28,2	65,7	6,6	29,5	2,0	-1,1	-1,3
Italia	60,5	8,0	34,2	58,2	9,6	35,5	2,3	-1,6	-1,3

Fonte: Elaborazione Liguria Ricerche su dati Istat

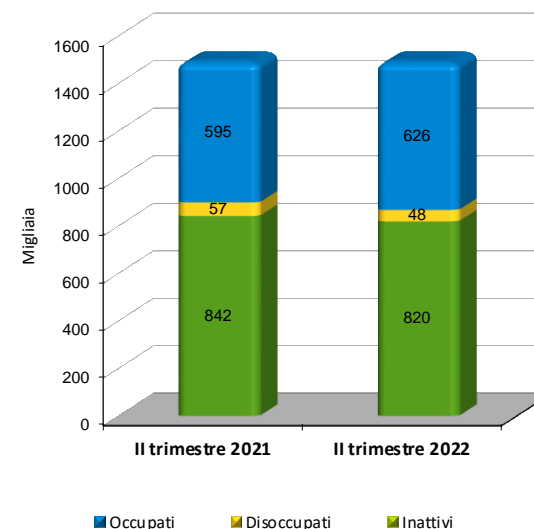
## Popolazione per condizione lavorativa

POPOLAZIONE PER CONDIZIONE LAVORATIVA – LIGURIA

Valori assoluti (migliaia di unità) e variazioni % sul II trimestre 2021

Condizione lavorativa	II trimestre 2022	II trimestre 2021	Variazioni	
			assolute	%
<b>FORZE LAVORO</b>	<b>674</b>	<b>652</b>	<b>22</b>	<b>3,4</b>
<b>Occupati</b>	<b>626</b>	<b>595</b>	<b>31</b>	<b>5,1</b>
<b>Persone in cerca occupazione</b>	<b>48</b>	<b>57</b>	<b>-9</b>	<b>-15,3</b>
<b>NON FORZE LAVORO</b>	<b>820</b>	<b>842</b>	<b>-23</b>	<b>-2,7</b>
Forze di lavoro potenziali	36	50	-14	-28,2
Non cercano e non disponibili a lavorare	216	220	-4	-1,8
Non forze di lavoro <15 anni	162	163	-1	-0,6
Non forze di lavoro >64 anni	405	409	-3	-0,9
<b>TOTALE POPOLAZIONE</b>	<b>1.494</b>	<b>1.494</b>	<b>-1</b>	<b>-0,0</b>

Fonte: Elaborazione Liguria Ricerche su dati Istat



Nel II trimestre 2022 la Liguria registra un **incremento della forza lavoro** (+3,4%, pari a circa 22 mila unità in più). Nel medesimo periodo si registra invece un **calo della popolazione inattiva**, pari a -2,7% ed equivalente a circa 23 mila unità in meno.

Per quanto riguarda la forza lavoro, **aumentano gli occupati** (+5,1%, ossia circa 31 mila unità in più) e **diminuiscono le persone in cerca di occupazione** (-15,3%, ossia circa 9 mila unità in meno).

Con riferimento alla **popolazione inattiva**, invece, si evidenzia un **decremento** sia delle forze di lavoro potenziali (-14 mila unità, ossia -28,2%) sia delle persone che non cercano lavoro e non sono disponibili a lavorare (-4 mila unità, ossia -1,8%).

## Occupati e disoccupati

OCCUPATI PER SETTORE DI ATTIVITÀ E PER GENERE – LIGURIA

Valori assoluti e variazioni % sul II trimestre 2021

	II trimestre 2022			II trimestre 2021			Variazione %		
	Maschi	Femmine	Totale	Maschi	Femmine	Totale	Maschi	Femmine	Totale
<b>OCCUPATI IN COMPLESSO</b>	<b>357.718</b>	<b>268.071</b>	<b>625.789</b>	<b>333.653</b>	<b>261.573</b>	<b>595.226</b>	<b>7,2</b>	<b>2,5</b>	<b>5,1</b>
Agricoltura	6.754	1.735	8.489	11.212	4.226	15.438	-39,8	-58,9	-45,0
Industria	102.130	22.949	125.079	94.320	24.170	118.490	8,3	-5,1	5,6
di cui costruzioni	42.708	4.000	46.708	34.662	2.494	37.156	23,2	60,4	25,7
Servizi	248.834	243.387	492.221	228.121	233.177	461.298	9,1	4,4	6,7
di cui commercio, alberghi e ristoranti	78.136	70.649	148.785	67.618	59.929	127.547	15,6	17,9	16,7
<b>OCCUPATI ALLE DIPENDENZE</b>	<b>259.086</b>	<b>224.019</b>	<b>483.106</b>	<b>233.248</b>	<b>222.567</b>	<b>455.813</b>	<b>11,1</b>	<b>0,7</b>	<b>6,0</b>
Agricoltura	3.313	812	4.126	2.182	920	3.102	51,8	-11,7	33,0
Industria	77.490	21.283	98.773	71.544	23.050	94.593	8,3	-7,7	4,4
di cui costruzioni	24.918	3.800	28.718	17.794	2.494	20.288	40,0	52,4	41,6
Servizi	178.283	201.924	380.207	159.522	198.597	358.118	11,8	1,7	6,2
di cui commercio, alberghi e ristoranti	42.985	52.816	95.801	40.509	46.110	86.620	6,1	14,5	10,6
<b>OCCUPATI ALLE INDIPENDENZE</b>	<b>98.631</b>	<b>44.053</b>	<b>142.684</b>	<b>100.406</b>	<b>39.007</b>	<b>139.413</b>	<b>-1,8</b>	<b>12,9</b>	<b>2,3</b>

DISOCCUPATI PER CONDIZIONE PROFESSIONALE E PER GENERE – LIGURIA

Valori assoluti e variazioni % rispetto al II trimestre 2021

	II trimestre 2022			II trimestre 2021			Variazione %		
	Maschi	Femmine	Totale	Maschi	Femmine	Totale	Maschi	Femmine	Totale
<b>DISOCCUPATI IN COMPLESSO</b>	<b>20.438</b>	<b>27.834</b>	<b>48.271</b>	<b>23.121</b>	<b>33.853</b>	<b>56.973</b>	<b>-11,6</b>	<b>-17,8</b>	<b>-15,3</b>
Disoccupati ex-occupati	14.051	17.240	31.291	11.874	15.589	27.462	18,3	10,6	13,9
Disoccupati ex-inattivi	3.430	6.107	9.536	6.120	12.687	18.807	-44,0	-51,9	-49,3
Disoccupati senza esperienza di lavoro	2.957	4.487	7.444	5.127	5.577	10.704	-42,3	-19,5	-30,5

Fonte: Elaborazione Liguria Ricerche su dati Istat

La **dinamica positiva degli occupati (+5,1%) si deve maggiormente alla componente maschile (+7,2%)** e in misura minore a quella femminile (+2,5%).

A livello settoriale **l'andamento positivo è riconducibile a tutti i macro-comparti, con la sola eccezione dell'agricoltura**, che registra una variazione negativa del 45,0%. L'industria presenta una crescita pari al 5,6%, trainata soprattutto dal comparto delle costruzioni (+25,7%), mentre i servizi segnano un incremento del 6,7%.

**Risulta in crescita**, rispetto allo stesso trimestre dell'anno precedente, anche **il numero degli occupati alle dipendenze (+6,0%)**. Anche in questo caso ci troviamo di fronte ad un incremento tendenziale decisamente maggiore per la componente maschile (+11,1% rispetto al +0,7% della partizione femminile).

Per quanto riguarda i **disoccupati**, la loro riduzione è dovuta al calo dei disoccupati ex-inattivi (-49,3%) e dei disoccupati senza esperienze di lavoro (-30,5%), mentre aumentano i disoccupati ex-occupati (+13,9%).



## Legenda

<b>FORZE DI LAVORO</b>	Insieme delle persone occupate e disoccupate (classe di età 15-89).
<b>INATTIVI</b>	Le persone che non fanno parte delle forze di lavoro, ovvero le persone non classificate come occupate o in cerca di occupazione (disoccupati).
<b>OCCUPATI</b>	<p>Comprendono le persone tra 15 e 89 anni che nella settimana di riferimento:</p> <ul style="list-style-type: none"> <li>• hanno svolto almeno un'ora di lavoro a fini di retribuzione o di profitto, compresi i coadiuvanti familiari non retribuiti;</li> <li>• sono temporaneamente assenti dal lavoro perché in ferie, con orario flessibile (part time verticale, recupero ore, etc.), in malattia, in maternità/paternità obbligatoria, in formazione professionale retribuita dal datore di lavoro;</li> <li>• sono in congedo parentale e ricevono e/o hanno diritto a un reddito o a prestazioni legate al lavoro, indipendentemente dalla durata dell'assenza;</li> <li>• sono assenti in quanto lavoratori stagionali ma continuano a svolgere regolarmente mansioni e compiti necessari al proseguimento dell'attività (da tali mansioni e compiti va escluso l'adempimento di obblighi legali o amministrativi);</li> <li>• sono temporaneamente assenti per altri motivi e la durata prevista dell'assenza è pari o inferiore a tre mesi.</li> </ul> <p>Le precedenti condizioni prescindono dalla sottoscrizione di un contratto di lavoro e gli occupati stimati attraverso l'indagine campionaria sulle Forze di lavoro comprendono pertanto anche forme di lavoro irregolare.</p>
<b>OCCUPATI DIPENDENTI PERMANENTI O A TEMPO INDETERMINATO</b>	Occupati con un rapporto di lavoro dipendente, regolato o meno da contratto, per il quale non è definito alcun termine.

<b>OCCUPATI DIPENDENTI A TERMINE</b>	Occupati con un rapporto di lavoro dipendente, regolato o meno da contratto, per il quale è espressamente indicato un termine di scadenza.
<b>OCCUPATI INDIPENDENTI</b>	Coloro che svolgono la propria attività lavorativa senza vincoli formali di subordinazione. Sono compresi: imprenditori; liberi professionisti, lavoratori autonomi, coadiuvanti nell'azienda di un familiare (se prestano lavoro nell'impresa senza il corrispettivo di una retribuzione contrattuale come dipendenti), collaboratori (con e senza progetto) e prestatori d'opera occasionali.
<b>DISOCCUPATI</b>	<p>Persone non occupate tra i 15 e i 74 anni che:</p> <ul style="list-style-type: none"> <li>• hanno effettuato almeno un'azione di ricerca di lavoro nelle quattro settimane che precedono la settimana di riferimento e sono disponibili a lavorare (o ad avviare un'attività autonoma) entro le due settimane successive;</li> <li>• inizieranno un lavoro entro tre mesi dalla settimana di riferimento e sarebbero disponibili a lavorare (o ad avviare un'attività autonoma) entro le due settimane successive, qualora fosse possibile anticipare l'inizio del lavoro.</li> </ul>
<b>TASSO DI INATTIVITÀ</b>	Rapporto percentuale tra gli inattivi e la corrispondente popolazione di riferimento.
<b>TASSO DI DISOCCUPAZIONE</b>	Rapporto percentuale tra i disoccupati e le corrispondenti forze di lavoro.
<b>TASSO DI OCCUPAZIONE</b>	Rapporto percentuale tra gli occupati e la corrispondente popolazione di riferimento.
<b>VARIAZIONE CONGIUNTURALE</b>	Variazione percentuale rispetto al mese o al periodo immediatamente precedente.
<b>VARIAZIONE TENDENZIALE</b>	Variazione percentuale rispetto allo stesso mese o periodo dell'anno precedente.