



**LE TENDENZE DELL'ECONOMIA LIGURE  
MERCATO DEL LAVORO  
III TRIMESTRE 2022**

VISITA IL BLOG DI LIGURIA RICERCHE:  
<http://liguriaricerche.eu/blog>

La presente nota è stata curata da Liguria Ricerche S.p.A.

**Ricercatori:**

Germana Dellepiane

Paola Dadone

Laura Dominoni

## Sommario

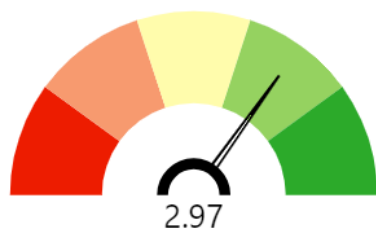
Cruscotti.....	3
Mercato del lavoro: tassi di riferimento .....	5
Popolazione per condizione lavorativa.....	6
Occupati e disoccupati .....	7
Legenda.....	8

## Cruscotti

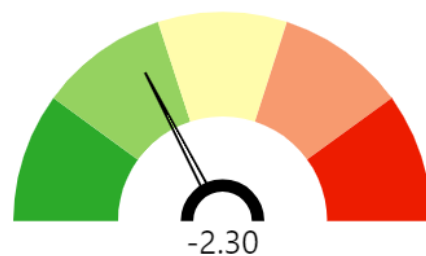
### CRUSCOTTO TRIMESTRALE

Variazioni percentuali o in punti percentuali rispetto al III trimestre 2021

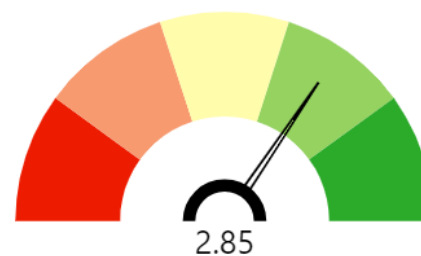
FORZE LAVORO - Variazione tendenziale percentuale



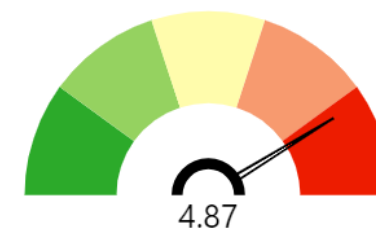
INATTIVI - Variazione tendenziale percentuale



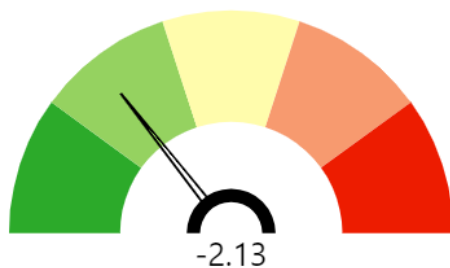
OCCUPATI - Variazione tendenziale percentuale



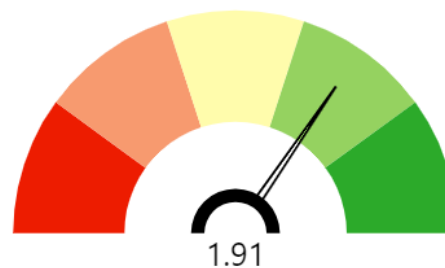
DISOCCUPATI - Variazione tendenziale percentuale



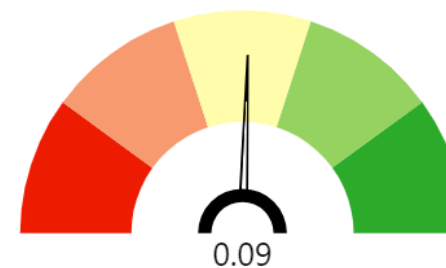
TASSO DI INATTIVITA' - Variazione tendenziale in punti percentuali



TASSO DI OCCUPAZIONE - Variazione tendenziale in punti percentuali



TASSO DI DISOCCUPAZIONE - Variazione tendenziale in punti percentuali



Fonte: Elaborazione Liguria Ricerche su dati Istat

## CRUSCOTTO STORICO

Variazioni percentuali o in punti percentuali rispetto al III trimestre 2021

### VARIAZIONI TENDENZIALI PERCENTUALI

VARIABILE	2019-T3	2019-T4	2020-T1	2020-T2	2020-T3	2020-T4	2021-T1	2021-T2	2021-T3	2021-T4	2022-T1	2022-T2	2022-T3
FORZE LAVORO	1,05	-0,74	-4,69	-8,84	-3,54	-2,36	-0,30	7,55	-0,18	3,11	2,14	3,35	2,97
OCCUPATI	1,13	0,26	-2,97	-6,91	-2,61	-2,27	-0,72	5,95	1,45	3,81	3,39	5,13	2,85
INATTIVI	-2,02	-0,64	2,51	5,84	1,85	0,53	-1,12	-6,66	-1,52	-2,73	-1,83	-2,68	-2,30
DISOCCUPATI	0,15	-10,06	-17,64	-27,65	-13,69	-3,24	3,46	27,70	-20,46	-4,18	-8,55	-15,27	4,87

### VARIAZIONI TENDENZIALI IN PUNTI PERCENTUALI

VARIABILE	2019-T3	2019-T4	2020-T1	2020-T2	2020-T3	2020-T4	2021-T1	2021-T2	2021-T3	2021-T4	2022-T1	2022-T2	2022-T3
Tasso di attività	0,72	-0,40	-2,92	-5,23	-1,99	-1,14	0,11	5,36	0,31	3,02	2,23	1,95	2,13
Tasso di occupazione	0,73	0,18	-1,48	-3,38	-1,22	-0,87	-0,30	3,99	1,36	3,15	2,84	2,84	1,91
Tasso di inattività	-0,72	0,40	2,92	5,23	1,98	1,14	-0,11	-5,36	-0,31	-3,02	-2,23	-1,95	-2,13
Tasso di disoccupazione	-0,06	-0,91	-1,57	-1,93	-0,88	-0,06	0,40	1,38	-1,48	-0,60	-1,15	-1,58	0,09

Fonte: Elaborazione Liguria Ricerche su dati Istat

## Mercato del lavoro: tassi di riferimento

Il livello dei tassi di occupazione e disoccupazione colloca la Liguria, come d'abitudine, in una **posizione intermedia tra le performance del Nord Ovest** (migliori) e **quelle dell'Italia** nel suo complesso (peggiori). Il livello del tasso di inattività è invece il più basso dei tre contesti di riferimento.

In termini di **dinamica**, i tassi riferiti alla Liguria mostrano un incremento per il tasso di occupazione (+1,9 punti percentuali) e per il tasso di disoccupazione (+0,1 punti percentuali) e un decremento per il tasso di inattività (-2,1 punti percentuali).

L'incremento del tasso di occupazione risulta più intenso della variazione registrata dai due contesti territoriali di riferimento. La crescita del tasso di disoccupazione, invece, si contrappone alla diminuzione registrata dai due contesti territoriali di riferimento. Il tasso di inattività, infine, presenta una riduzione più intensa di quella osservata per l'Italia e il Nord-Ovest.

### TASSI DI INATTIVITÀ, OCCUPAZIONE E DISOCCUPAZIONE – LIGURIA E AREE DI RIFERIMENTO

Valori assoluti e variazioni % sul III trimestre 2021

Area	III trimestre 2022			III trimestre 2021			Variazioni %		
	Tassi di occupazione (15-64)	Tassi di disoccupazione (15-74)	Tassi di inattività (15-64)	Tassi di occupazione (15-64)	Tassi di disoccupazione (15-74)	Tassi di inattività (15-64)	Tassi di occupazione (15-64)	Tassi di disoccupazione (15-74)	Tassi di inattività (15-64)
Liguria	67,1	6,1	28,4	65,2	6,0	30,6	1,9	0,1	-2,1
Nord-Ovest	67,6	5,2	28,7	66,7	5,8	29,1	0,9	-0,7	-0,4
Italia	60,3	7,7	34,6	59,2	8,8	35,0	1,1	-1,1	-0,4

Fonte: Elaborazione Liguria Ricerche su dati Istat

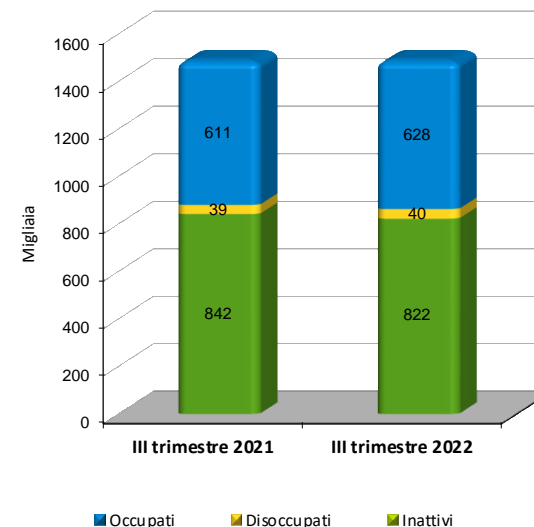
## Popolazione per condizione lavorativa

POPOLAZIONE PER CONDIZIONE LAVORATIVA – LIGURIA

Valori assoluti (migliaia di unità) e variazioni % sul III trimestre 2021

Condizione lavorativa	III trimestre 2022	III trimestre 2021	Variazioni	
			assolute	%
<b>FORZE LAVORO</b>	<b>669</b>	<b>649</b>	<b>19</b>	<b>3,0</b>
<b>Occupati</b>	<b>628</b>	<b>611</b>	<b>17</b>	<b>2,8</b>
<b>Persone in cerca occupazione</b>	<b>40</b>	<b>39</b>	<b>2</b>	<b>4,9</b>
<b>NON FORZE LAVORO</b>	<b>822</b>	<b>842</b>	<b>-19</b>	<b>-2,3</b>
Forze di lavoro potenziali	31	36	-5	-13,2
Non cercano e non disponibili a lavorare	225	240	-15	-6,1
Non forze di lavoro <15 anni	161	162	-1	-0,4
Non forze di lavoro >64 anni	405	404	1	0,2
<b>TOTALE POPOLAZIONE</b>	<b>1.491</b>	<b>1.491</b>	<b>-0</b>	<b>-0,0</b>

Fonte: Elaborazione Liguria Ricerche su dati Istat



Nel III trimestre 2022 la Liguria registra un **incremento delle forze lavoro** (+3,0%, pari a circa 19 mila unità in più). Nel medesimo periodo si registra quindi un corrispondente **calo della popolazione inattiva** di circa 19 mila unità (pari a -2,3%).

Per quanto riguarda la forza lavoro, **aumentano sia gli occupati** (+2,8%, ossia circa 17 mila unità in più), sia **le persone in cerca di occupazione** (+4,9%, ossia circa 2 mila unità in più).

Con riferimento alla **popolazione inattiva**, invece, si evidenzia un **decremento** sia delle forze di lavoro potenziali (-5 mila unità, ossia -13,2%), sia delle persone che non cercano lavoro e non sono disponibili a lavorare (-15 mila unità, ossia -6,1%).

## Occupati e disoccupati

OCCUPATI PER SETTORE DI ATTIVITÀ E PER GENERE – LIGURIA

Valori assoluti e variazioni % sul III trimestre 2021

	III trimestre 2022			III trimestre 2021			Variazione %		
	Maschi	Femmine	Totale	Maschi	Femmine	Totale	Maschi	Femmine	Totale
<b>OCCUPATI IN COMPLESSO</b>	<b>353.579</b>	<b>274.713</b>	<b>628.292</b>	<b>335.808</b>	<b>275.088</b>	<b>610.896</b>	<b>5,3</b>	<b>-0,1</b>	<b>2,8</b>
Agricoltura	8.306	3.636	11.942	9.189	5.785	14.973	-9,6	-37,1	-20,2
Industria	103.148	19.549	122.697	104.724	19.437	124.162	-1,5	0,6	-1,2
di cui costruzioni	34.022	3.550	37.572	34.446	518	34.965	-1,2	585,3	7,5
Servizi	242.125	251.528	493.653	221.895	249.866	471.761	9,1	0,7	4,6
di cui commercio, alberghi e ristoranti	73.289	73.266	146.556	71.508	72.221	143.728	2,5	1,4	2,0
<b>OCCUPATI ALLE DIPENDENZE</b>	<b>254.127</b>	<b>235.585</b>	<b>489.712</b>	<b>238.354</b>	<b>220.795</b>	<b>459.148</b>	<b>6,6</b>	<b>6,7</b>	<b>6,7</b>
Agricoltura	2.387	1.692	4.079	1.600	1.366	2.966	49,2	23,9	37,5
Industria	79.428	18.370	97.798	81.296	17.694	98.990	-2,3	3,8	-1,2
di cui costruzioni	19.452	3.288	22.740	17.486	518	18.004	11,2	534,7	26,3
Servizi	172.312	215.524	387.835	155.458	201.734	357.192	10,8	6,8	8,6
di cui commercio, alberghi e ristoranti	43.894	57.493	101.387	41.019	51.153	92.172	7,0	12,4	10,0
<b>OCCUPATI ALLE INDIPENDENZE</b>	<b>99.452</b>	<b>39.128</b>	<b>138.580</b>	<b>97.454</b>	<b>54.293</b>	<b>151.748</b>	<b>2,1</b>	<b>-27,9</b>	<b>-8,7</b>

DISOCCUPATI PER CONDIZIONE PROFESSIONALE E PER GENERE – LIGURIA

Valori assoluti e variazioni % rispetto al III trimestre 2021

	III trimestre 2022			III trimestre 2021			Variazione %		
	Maschi	Femmine	Totale	Maschi	Femmine	Totale	Maschi	Femmine	Totale
<b>DISOCCUPATI IN COMPLESSO</b>	<b>20.379</b>	<b>20.038</b>	<b>40.417</b>	<b>15.937</b>	<b>22.604</b>	<b>38.541</b>	<b>27,9</b>	<b>-11,4</b>	<b>4,9</b>
Disoccupati ex-occupati	14.334	10.281	24.615	8.499	10.572	19.071	68,7	-2,8	29,1
Disoccupati ex-inattivi	1.964	6.241	8.205	4.307	8.136	12.443	-54,4	-23,3	-34,1
Disoccupati senza esperienza di lavoro	4.080	3.517	7.597	3.131	3.897	7.027	30,3	-9,8	8,1

Fonte: Elaborazione Liguria Ricerche su dati Istat

La **dinamica positiva degli occupati (+2,8%) interessa, però, la sola componente maschile (+5,3%)**, la cui crescita compensa la lieve diminuzione registrata per la partizione femminile (-0,1%). A livello settoriale **l'andamento positivo è riconducibile al comparto dei servizi e delle costruzioni**, che registrano un incremento degli occupati rispettivamente del 4,6% e del 7,5%. L'incremento nelle costruzioni non è sufficiente a bilanciare il calo registrato dal comparto industriale nel suo complesso; in diminuzione anche l'agricoltura (-20,2%).

**Risulta in crescita**, rispetto allo stesso trimestre dell'anno precedente, **il numero degli occupati alle dipendenze (+6,7%)**. In questo caso l'incremento tendenziale risulta omogeneo tra la componente maschile e quella femminile (+6,6% e +6,7% rispettivamente).

Per quanto riguarda i **disoccupati**, il loro incremento è riconducibile alla crescita dei disoccupati ex-occupati (+29,1%) e dei disoccupati senza esperienze di lavoro (+8,1%). I disoccupati ex-inattivi presentano invece una diminuzione del 34,1%.



## Legenda

<b>FORZE DI LAVORO</b>	Insieme delle persone occupate e disoccupate (classe di età 15-89).
<b>INATTIVI</b>	Le persone che non fanno parte delle forze di lavoro, ovvero le persone non classificate come occupate o in cerca di occupazione (disoccupati).
<b>OCCUPATI</b>	<p>Comprendono le persone tra 15 e 89 anni che nella settimana di riferimento:</p> <ul style="list-style-type: none"> <li>• hanno svolto almeno un'ora di lavoro a fini di retribuzione o di profitto, compresi i coadiuvanti familiari non retribuiti;</li> <li>• sono temporaneamente assenti dal lavoro perché in ferie, con orario flessibile (part time verticale, recupero ore, etc.), in malattia, in maternità/paternità obbligatoria, in formazione professionale retribuita dal datore di lavoro;</li> <li>• sono in congedo parentale e ricevono e/o hanno diritto a un reddito o a prestazioni legate al lavoro, indipendentemente dalla durata dell'assenza;</li> <li>• sono assenti in quanto lavoratori stagionali ma continuano a svolgere regolarmente mansioni e compiti necessari al proseguimento dell'attività (da tali mansioni e compiti va escluso l'adempimento di obblighi legali o amministrativi);</li> <li>• sono temporaneamente assenti per altri motivi e la durata prevista dell'assenza è pari o inferiore a tre mesi.</li> </ul> <p>Le precedenti condizioni prescindono dalla sottoscrizione di un contratto di lavoro e gli occupati stimati attraverso l'indagine campionaria sulle Forze di lavoro comprendono pertanto anche forme di lavoro irregolare.</p>
<b>OCCUPATI DIPENDENTI PERMANENTI O A TEMPO INDETERMINATO</b>	Occupati con un rapporto di lavoro dipendente, regolato o meno da contratto, per il quale non è definito alcun termine.

<b>OCCUPATI DIPENDENTI A TERMINE</b>	Occupati con un rapporto di lavoro dipendente, regolato o meno da contratto, per il quale è espressamente indicato un termine di scadenza.
<b>OCCUPATI INDIPENDENTI</b>	Coloro che svolgono la propria attività lavorativa senza vincoli formali di subordinazione. Sono compresi: imprenditori; liberi professionisti, lavoratori autonomi, coadiuvanti nell'azienda di un familiare (se prestano lavoro nell'impresa senza il corrispettivo di una retribuzione contrattuale come dipendenti), collaboratori (con e senza progetto) e prestatori d'opera occasionali.
<b>DISOCCUPATI</b>	<p>Persone non occupate tra i 15 e i 74 anni che:</p> <ul style="list-style-type: none"> <li>• hanno effettuato almeno un'azione di ricerca di lavoro nelle quattro settimane che precedono la settimana di riferimento e sono disponibili a lavorare (o ad avviare un'attività autonoma) entro le due settimane successive;</li> <li>• inizieranno un lavoro entro tre mesi dalla settimana di riferimento e sarebbero disponibili a lavorare (o ad avviare un'attività autonoma) entro le due settimane successive, qualora fosse possibile anticipare l'inizio del lavoro.</li> </ul>
<b>TASSO DI INATTIVITÀ</b>	Rapporto percentuale tra gli inattivi e la corrispondente popolazione di riferimento.
<b>TASSO DI DISOCCUPAZIONE</b>	Rapporto percentuale tra i disoccupati e le corrispondenti forze di lavoro.
<b>TASSO DI OCCUPAZIONE</b>	Rapporto percentuale tra gli occupati e la corrispondente popolazione di riferimento.
<b>VARIAZIONE CONGIUNTURALE</b>	Variazione percentuale rispetto al mese o al periodo immediatamente precedente.
<b>VARIAZIONE TENDENZIALE</b>	Variazione percentuale rispetto allo stesso mese o periodo dell'anno precedente.